



香芝市二上山博物館施設の概要

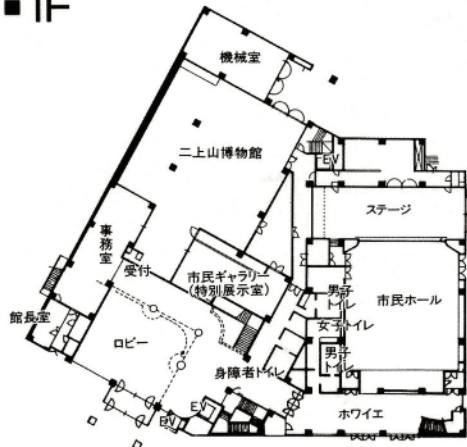
■BF



建物の概要

所在地 奈良県香芝市藤山一丁目17 - 17
 施設内容 複合施設:香芝市ふたかみ文化センター
 (1F二上山博物館、1・2F市民ホール、3F市民図書館)
 着工 平成2(1990)年12月4日
 竣工 平成4(1992)年1月31日
 開館 平成4年4月2日
 敷地面積 4,820㎡
 建築面積 2,528.469㎡
 延床面積 8,509.336㎡
 構造 鉄筋コンクリート造地下1階建地上3階建
 (一部鉄骨造)
 総事業費 48億2,000万円
 (上記総額のうち博物館展示にかかわる費用3億300万円)

■1F



博物館施設とおもな共用施設の概要

BF
 収蔵庫 247.3㎡ 3.8m (階高)
 特別収蔵庫 19.54㎡ 2.4m (")
 資料室 42.41㎡ 2.4m (")
 整理作業室 65.73㎡ 3.8m (")
 倉庫 11.66㎡
 1F
 常設展示室 481.73㎡ 5.3m (")
 特別展示室 118.66㎡ 3.5m (")
 (兼、市民ギャラリー)
 倉庫 46.2㎡
 館長室 21.04㎡ (兼、応接室)
 事務室 123.27㎡ (兼、一部学芸員室)

