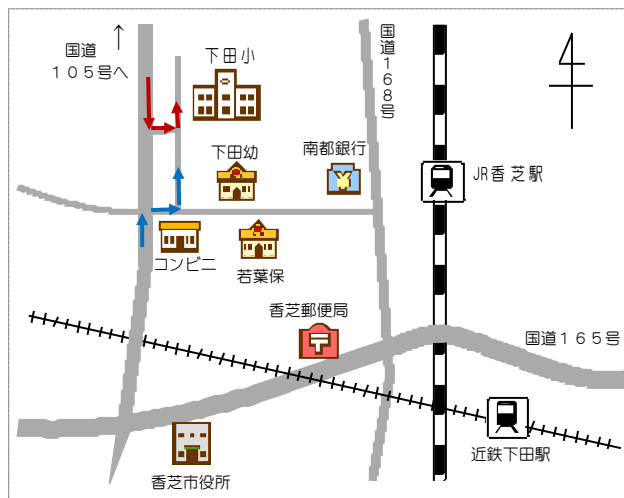


## 相談の申し込み方法

現在通っている小学校で担任に相談し、学校を通して、香芝市教育委員会学校支援室まで連絡してください。



## 香芝市通級指導教室までの周辺地図



- 来校の際は、学校の正門（西側）のインターホンにて申し出て下さい。
- 「通級指導教室」の駐車場所が、正面玄関横に2台分あります。  
(ことば：青コーン、ステップ：赤コーン)
- 教室は、南館1階にあります。

奈良県香芝市下田西2丁目9-41  
香芝市立下田小学校 内  
TEL 0745(77)3058:下田小(呼出)

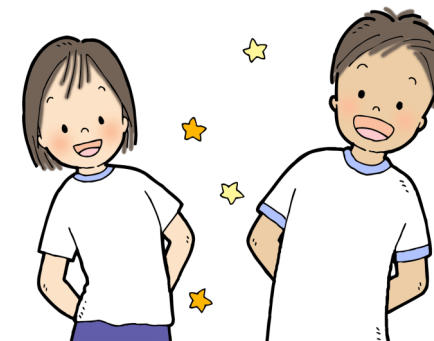
【ことばの教室】  
TEL 0745(79)8707:直通(FAX共)

【ステップ教室】  
TEL 0745(79)8714:直通(FAX共)

## 香芝市通級指導教室

### 「ことばの教室」

### 「ステップ教室」



自分にあったやり方で  
やってみよう！

## 通級指導教室とは

「通級」とは、現在通学している学校に籍を置いたまま、必要な時間だけ「通級指導教室」に通って指導を受けることをいいます。

子どもたちが、それぞれの力を発揮し、生き生きとした学校生活を送れるように援助することを目的とした教室です。

### このようなお子さんのために

- 発音が不明瞭だったり誤りがあったりする。
- ことばがつまってしまう。（吃音）
- ことばの発達に不安がある。
- 人との関わりが上手くいかない。  
どう話しかけていいかわからない。
- ひらがなや漢字を読んだり書いたりすることが苦手。  
音読がたどたどしい。  
練習を重ねても覚えられない。  
字の形がとりづらい。
- 算数がとても苦手である。  
練習を重ねても計算ができない。  
図形の形を捉えることが難しい。
- 自分に自信がない。

### 個別指導とグループ指導

学習の内容によって、個別指導または小集団での指導を行っています。

### 指導時間・回数

指導時間や指導回数などは、子どもさんの状態によって異なりますが、週1～2回あるいは隔週1回、月1回などがあります。

### 指導内容

一人ひとりに応じた指導計画を立てるため、それぞれの指導内容は異なりますが、およそ以下のような指導内容になります。

#### 【ことばの教室】

- 発音指導
- 流暢性を重視した読み
- ことばの使い方や理解力を養う
- コミュニケーション指導
- 国語や算数などの基礎学力

#### 【ステップ教室】

- 人との関わり方を学ぶための学習  
（ソーシャルスキルトレーニング）
- 国語や算数などの基礎学力

指導計画を立てるに当たっては、必要に応じて関係機関と連携をはかったり、当教室で発達検査等を行ったりします。

### 在籍校との連携

通常の学級で子どもたちがよりよく力が発揮できるよう、在籍校の担任と連携を取り合うことを大切にしています。

### 保護者との個別懇談

通級での学習の様子や、学校・家庭生活で配慮すべきこと、望ましい関わり方などについて、保護者と個別懇談を行っています。

### 関係機関との連携

指導の効果を高めるために、専門の医療機関や関係諸機関との連携を図っています。

### 教室への送迎について

道中の安全の為に、保護者の送迎を原則としています。（校外通級の場合）

