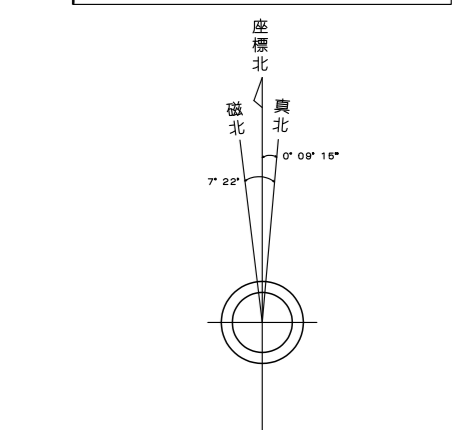
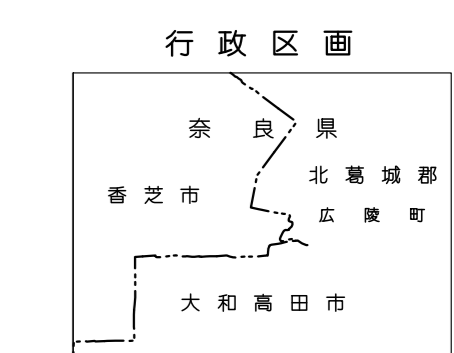
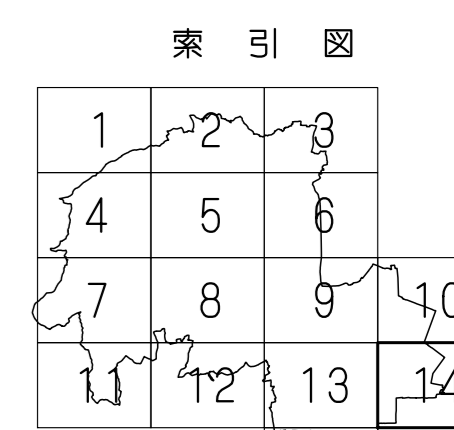
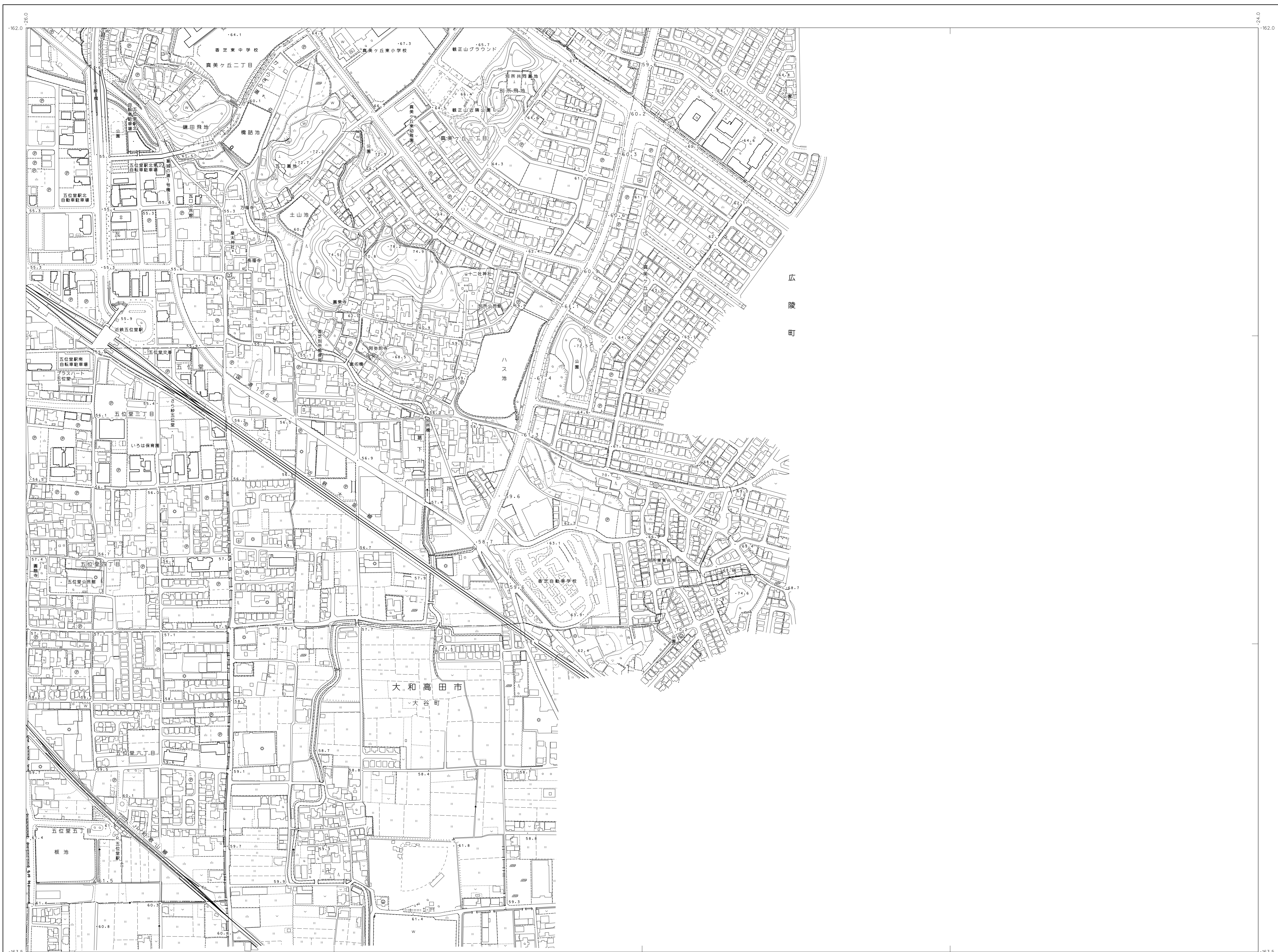


香芝市

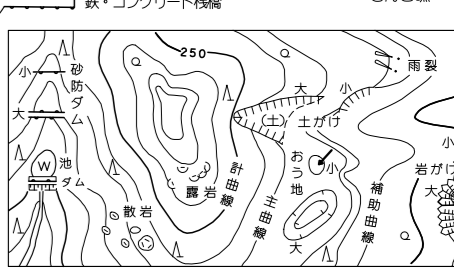
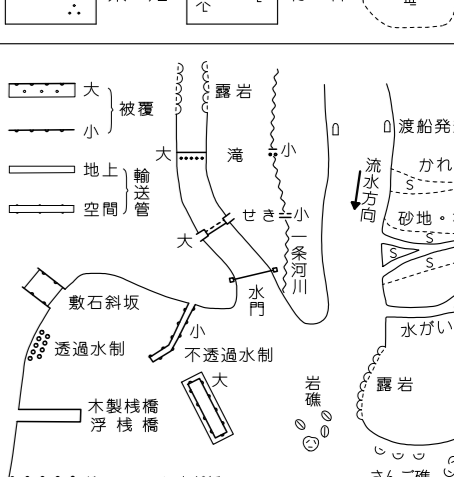
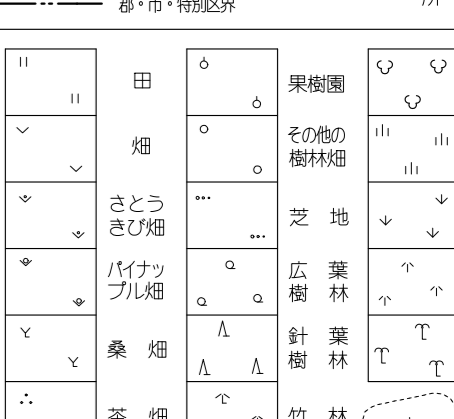
図 15-14



- 記号
- |         |     |
|---------|-----|
| △ 37.2  | 三角点 |
| ● 25.62 | 水準点 |
| * 42.3  | 境界点 |
| ▽ 35.6  | 境界点 |
| ■ 25.73 | 境界点 |
| △       | 境界点 |
| △       | 境界点 |
| △       | 境界点 |
| △       | 境界点 |

- |         |          |     |
|---------|----------|-----|
| ◎ 官公署   | 〃 門      | 〃 門 |
| △ 裁判所   | □ 墓      | 〃 門 |
| △ 検察庁   | △ 墓      | 〃 門 |
| △ 裁判所   | △ 墓      | 〃 門 |
| ◎ 郵便局   | △ 記念碑    | 〃 門 |
| ◎ 森林管理署 | △ 立像     | 〃 門 |
| ◎ 消防署   | △ 慰霊碑    | 〃 門 |
| ◎ 職業安定所 | △ 自然保護碑  | 〃 門 |
| ◎ 労働局   | △ トンネル・橋 | 〃 門 |
| ◎ 福祉事務所 | △ 道路交差点  | 〃 門 |
| ◎ 児童館   | △ 池・湖    | 〃 門 |
| ◎ 公民館   | △ 噴水     | 〃 門 |
| ◎ 老人ホーム | △ 公園     | 〃 門 |
| ◎ 公民館   | △ 噴水     | 〃 門 |
| ◎ 公民館   | △ 公園     | 〃 門 |
| ◎ 公民館   | △ 公園     | 〃 門 |
| ◎ 公民館   | △ 公園     | 〃 門 |
| ◎ 公民館   | △ 公園     | 〃 門 |
| ◎ 公民館   | △ 公園     | 〃 門 |
| ◎ 公民館   | △ 公園     | 〃 門 |
| ◎ 公民館   | △ 公園     | 〃 門 |
| ◎ 公民館   | △ 公園     | 〃 門 |

- |        |        |
|--------|--------|
| — 普通道路 | — 特殊軌道 |
| — 国道   | — 国道   |
| — 県道   | — 県道   |
| — 市道   | — 市道   |
| — 町道   | — 町道   |
| — 村道   | — 村道   |
| — 歩道   | — 歩道   |
| — 自転車道 | — 自転車道 |
| — 遊歩道  | — 遊歩道  |
| — 水路   | — 水路   |
| — 人工水路 | — 人工水路 |
| — 堤防   | — 堤防   |
| — 防風林  | — 防風林  |
| — 防風林  | — 防風林  |
| — 防風林  | — 防風林  |
| — 防風林  | — 防風林  |
| — 防風林  | — 防風林  |



平成14年度  
平成15年度  
平成16年度  
平成17年度  
平成18年度  
平成19年度  
令和1年度

1:2,500

座標系は平成14年国土交通省告示第9号の規定  
によるV座標系  
投影変換はポリテリッポノフ  
図法に準じてある座標値は10メートル単位の  
整数で表示してある座標値目録は10秒単位  
高さの基準は東京湾の平均海面  
等高級の間隔は2メートル  
〔平面直角座標値は、世界測地系に对应〕

この測量成果は、建設省国土院院長の承認及び助成を受けて  
得たものである。 (承認番号) 平8 近公第21号  
この測量成果は、建設省国土院院長の承認及び助成を受けて  
得たものである。 (承認番号) 平14 近公第113号

この測量成果は、国土院院長の承認及び助成を受けて  
得たものである。 (承認番号) 平21 近公第113号  
この測量成果は、国土院院長の承認を受けて  
得たものである。 (報告番号) 香2 近公第116号

測量計画機関 香芝市  
測量作業機関 アジア航測株式会社