

令和4年度

香芝市一般会計予算の概要

香芝市 総務部 財務局 財政課

予算案の概要

一般会計予算の概要

本市財政は、健全化に向け着実に改善していますが、健全化判断比率である実質公債費比率及び将来負担比率は依然として全国平均よりも極めて高い水準で推移しています。

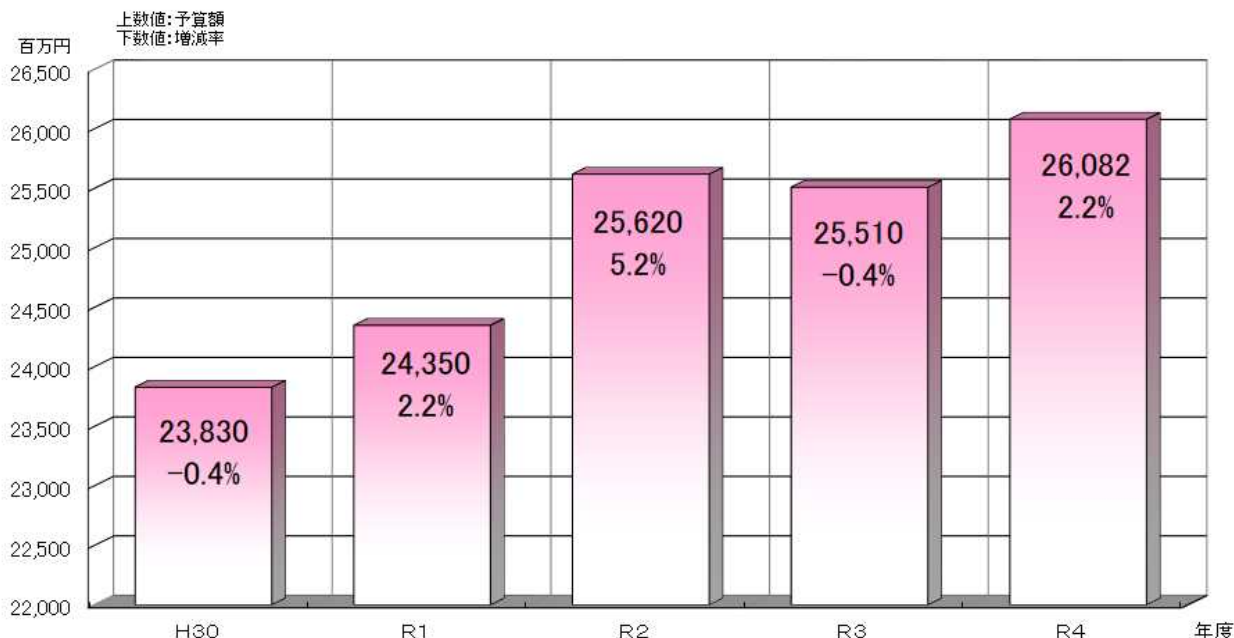
このような中、少子高齢化や子育て等に対応する社会保障関係経費が引き続き増加することに加え、新型コロナウイルス感染症に対応する経費も継続して増加が見込まれます。更に、ごみ処理施設の建替え、スポーツ公園の整備、老朽化している公共施設等の維持管理や更新などの投資的経費の増加など、多額の財政需要が見込まれます。

そこで、令和4年度予算については、第5次香芝市総合計画の実現に向けた施策展開はもとより、新しい生活様式といった変化する社会情勢や市民ニーズを的確に捉え、新たな課題にも対応しながら市民サービスの向上を第一優先に掲げ、予算を編成いたしました。

一般会計の概要

令和4年度一般会計の予算規模は260億8,221万円で、前年度と比較して5億7,221万円の増（2.2%増）となりました。

【一般会計予算規模の推移】



歳入

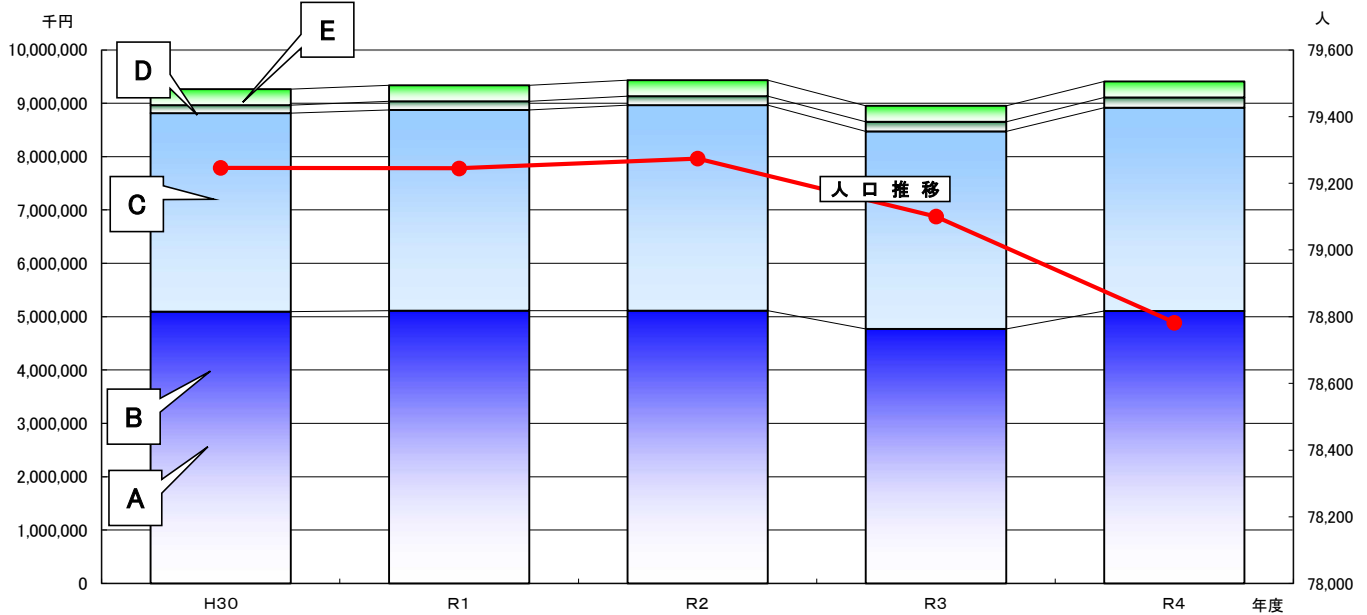
① 市税収入については、前年度と比較して4億5,730万円の増(5.1%増)の94億986万円を見込んでいます。市民税では3億3,600万円の増(7.0%増)、固定資産税では1億600万円の増(2.9%増)、軽自動車税では1,530万円の増(8.7%増)を見込んでいます。

〔市税収入見込額〕

(単位:千円:%)

	令和4年度 当初収入見込額 A	令和3年度 当初収入見込額 A	差引 A-B	増減率 (A-B)/B
市 民 税	5,110,000	4,774,000	336,000	7.0
個人市民税	4,771,000	4,548,000	223,000	4.9
法人市民税	339,000	226,000	113,000	50.0
固 定 資 産 税	3,808,060	3,702,060	106,000	2.9
軽 自 動 車 税	191,800	176,500	15,300	8.7
た ば こ 税	300,000	300,000	0	0.0
合 計	9,409,860	8,952,560	457,300	5.1

【税目別収入額の推移】



(単位:千円)

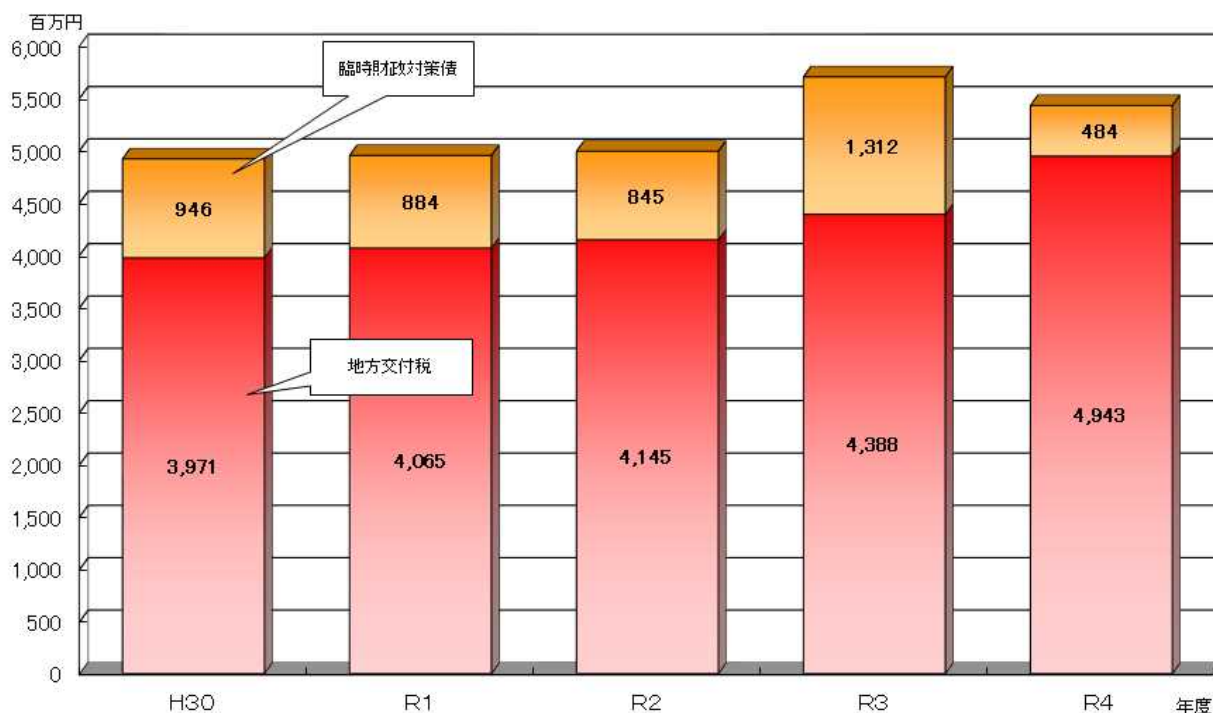
区 分	H30	R1	R2	R3	R4
市 町 村 民 税	5,097,200	5,114,600	5,115,600	4,774,000	5,110,000
うち個人(A)	4,721,600	4,745,600	4,782,600	4,548,000	4,771,000
うち法人(B)	375,600	369,000	333,000	226,000	339,000
固 定 資 産 税 (C)	3,713,962	3,760,460	3,848,060	3,702,060	3,808,060
軽 自 動 車 税 (D)	152,300	158,600	168,300	176,500	191,800
市 町 村 た ば こ 税 (E)	300,000	300,000	300,000	300,000	300,000
市 税 合 計	9,263,462	9,333,660	9,431,960	8,952,560	9,409,860

年 度	H30	R1	R2	R3	R4
人 口	79,246	79,245	79,274	79,100	78,782

※前年度3月31日時点人口

- ② 地方交付税については、令和3年度の交付実績と地方財政計画においての交付税総額の増（3.5%増）を踏まえつつ、前年度より5億5,471万円の増（12.6%増）となる49億4,271万円を計上しています。

【広義の地方交付税】



- ③ 国・県支出金については、64億2,841万円となり、前年度と比較して1億8,786万円の増（3.0%増）となっています。これは、障害福祉に係る扶助費の増に伴う社会福祉費負担金や新型コロナウイルスワクチン接種に係る物件費の増に伴う衛生費負担金などの増額によるものです。

- ④ 市債については、16億9,150万円を計上しており、前年度と比較して8億9,090万円の減（34.5%減）となっています。これは、臨時財政対策債などの減額によるものです。

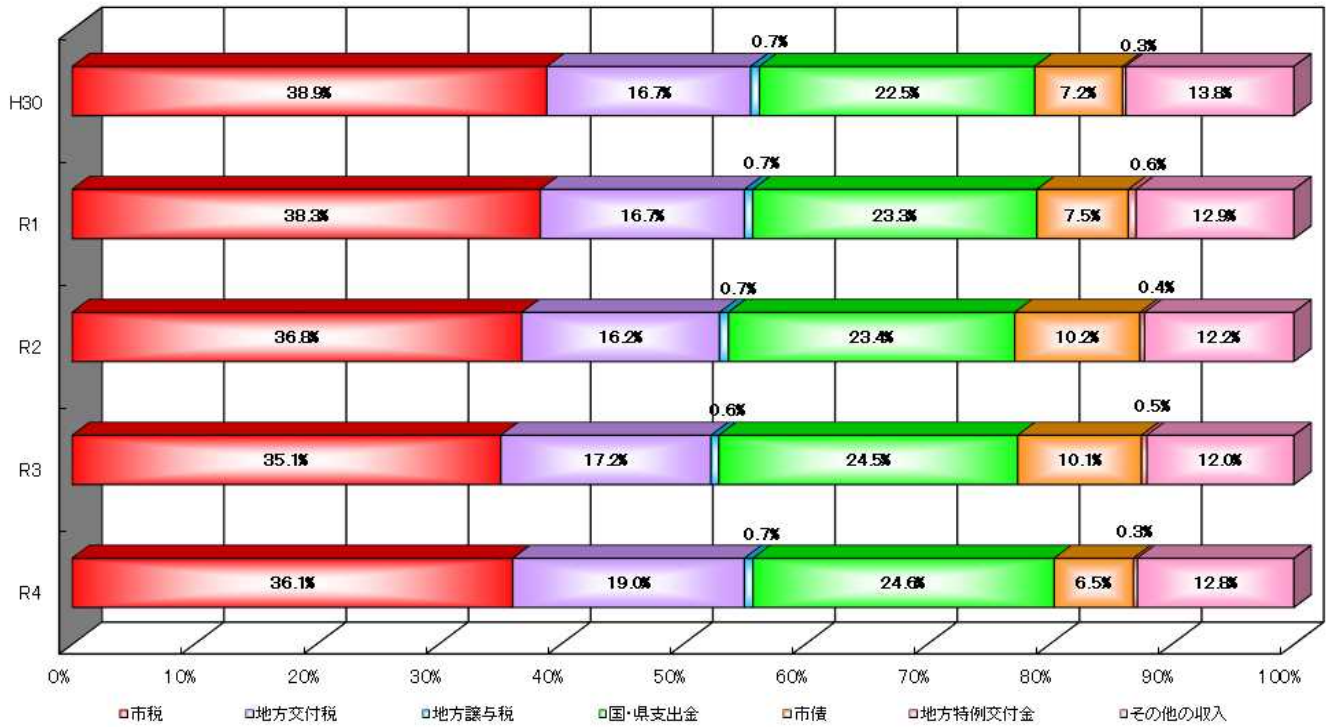
【一般会計歳入の内訳】

(単位:千円:%)

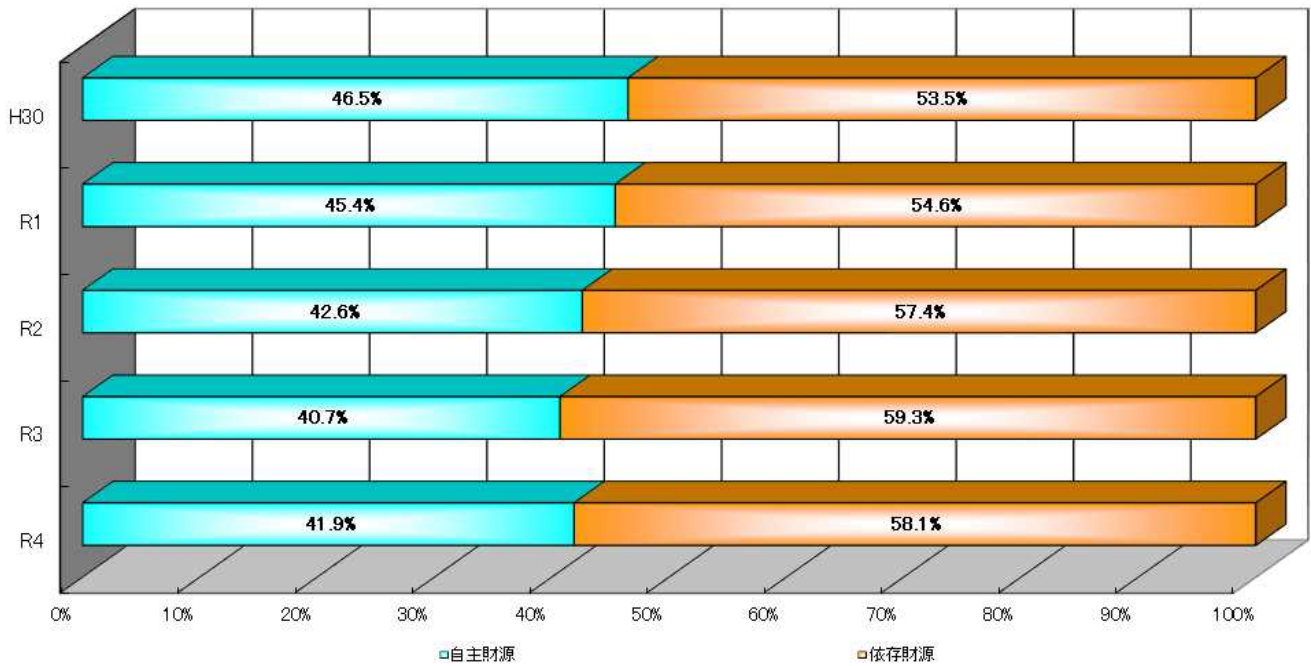
	令和4年度	令和3年度	比較		令和4年度
			増減	増減率(%)	構成比
市 税	9,409,860	8,952,560	457,300	5.1	36.1
地 方 交 付 税	4,942,710	4,388,000	554,710	12.6	19.0
地 方 譲 与 税	184,413	163,338	21,075	12.9	0.7
国・県支出金	6,428,407	6,240,547	187,860	3.0	24.6
市 債	1,691,500	2,582,400	△ 890,900	△ 34.5	6.5
うち臨時財政対策債	484,000	1,312,000	△ 828,000	△ 63.1	1.9
地方特例交付金	85,700	116,000	△ 30,300	△ 26.1	0.3
その他の収入	3,339,620	3,067,155	272,465	8.9	12.8
合 計	26,082,210	25,510,000	572,210	2.2	100.0

各項目で四捨五入しているため、合計値と一致しない場合があります。

【一般会計歳入構造の推移】



【歳入財源内訳の推移】



歳出

- ① 人件費、扶助費、公債費の義務的経費については、139億2,795万円となっており、前年度と比較して4,935万円の増(0.4%増)を計上しています。
扶助費については障害福祉費の増などにより1.1%の増となっています。一方、公債費については市債の発行抑制及び過去に発行した起債が順次償還を迎えたことにより、1.7%の減となっています。
- ② 物件費、維持補修費の消費的経費については、新型コロナウイルスワクチン接種事業などの増により43億3,499万円となっており、前年度と比較して6億9,556万円の増(19.1%増)となっています。
- ③ 投資的経費については、街路整備事業などの減により20億2,791万円となり、前年度と比較して、2億7,040万円の減(11.8%減)となっています。

【一般会計予算経費別総括表】

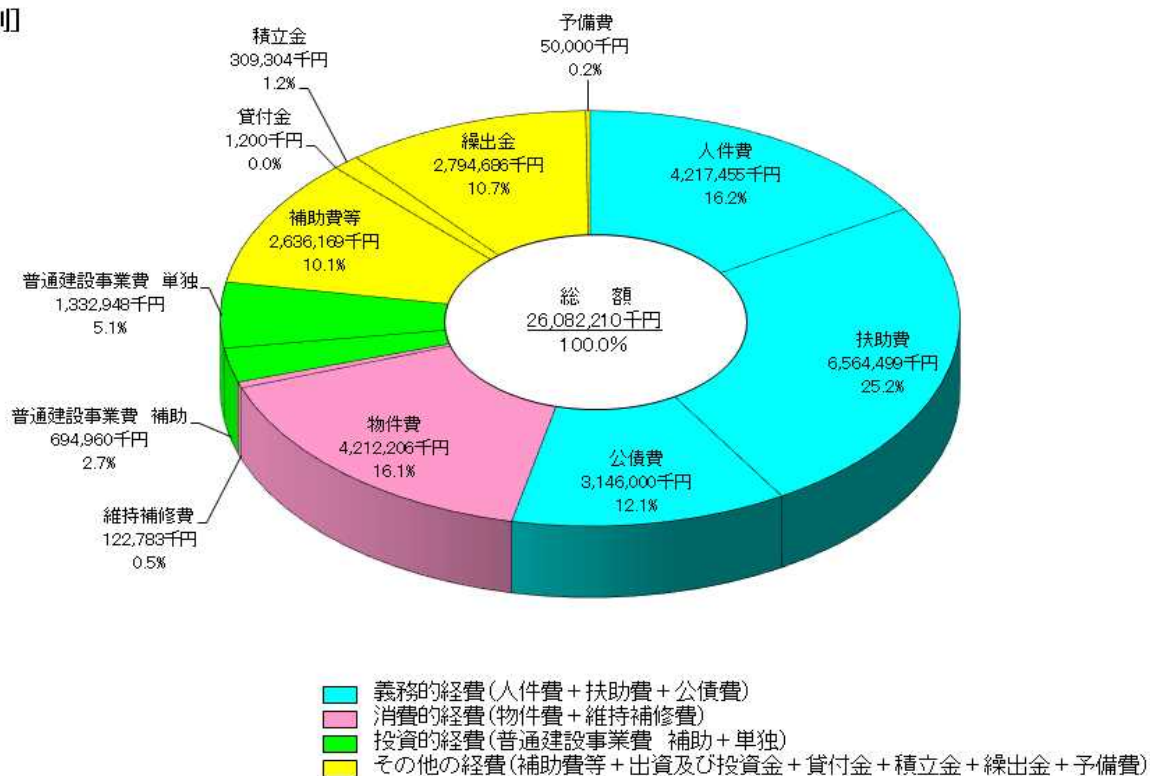
(単位：千円：%)

区 分	令和4年度	令和3年度	増 減	増減率	令和4年度構成比
義務的経費 計	13,927,954	13,878,608	49,346	0.4	53.4
人 件 費	4,217,455	4,188,310	29,145	0.7	16.2
扶 助 費	6,564,499	6,490,298	74,201	1.1	25.2
公 債 費	3,146,000	3,200,000	△ 54,000	△ 1.7	12.1
消費的経費 計	4,334,989	3,639,430	695,559	19.1	16.6
物 件 費	4,212,206	3,558,824	653,382	18.4	16.1
維持補修費	122,783	80,606	42,177	52.3	0.5
投資的経費 普通建設事業費	2,027,908	2,298,310	△ 270,402	△ 11.8	7.8
補 助	694,960	1,028,300	△ 333,340	△ 32.4	2.7
単 独	1,332,948	1,270,010	62,938	5.0	5.1
その他の経費 計	5,791,359	5,693,652	97,707	1.7	22.2
補 助 費 等	2,636,169	2,666,445	△ 30,276	△ 1.1	10.1
投資及び出資金	0	0	0	—	0.0
貸 付 金	1,200	1,200	0	0.0	0.0
積 立 金	309,304	290,284	19,020	6.6	1.2
繰 出 金	2,794,686	2,685,723	108,963	4.1	10.7
予 備 費	50,000	50,000	0	0.0	0.2
合 計	26,082,210	25,510,000	572,210	2.2	100.0

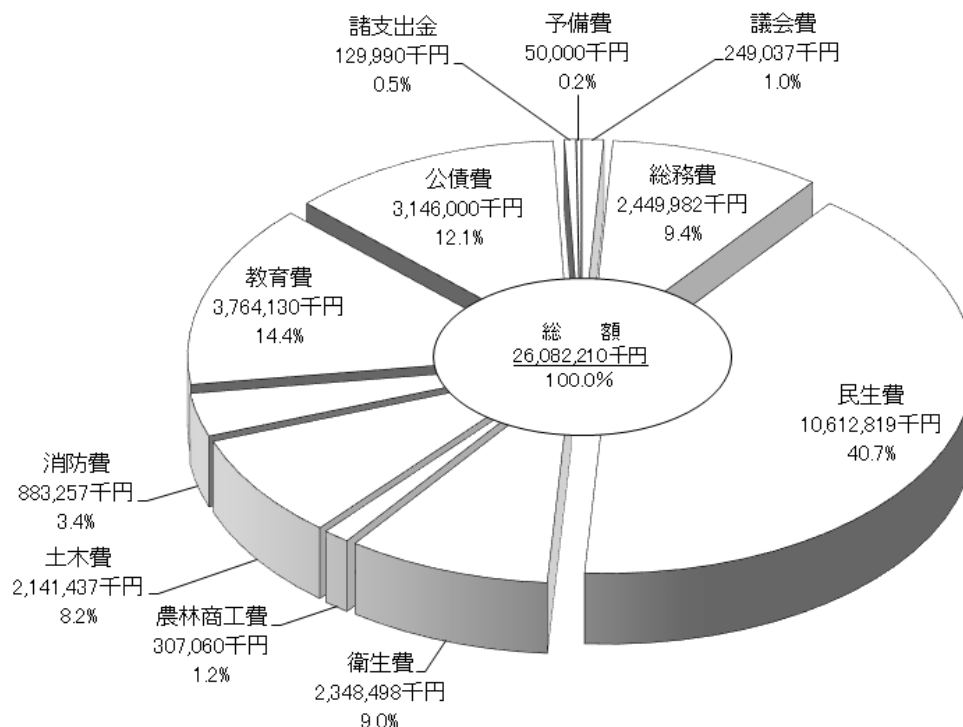
各項目で四捨五入しているため、合計値と一致しない場合があります。

【歳出構成比】

〔性質別〕



〔目的別〕



【令和4年度一般会計予算を市民一人当たりの予算に置き換えると・・・】

市民一人当たりの予算

331,068 円

1世帯当たりの予算 **809,529** 円
 市の人口: 78,782 人
 市の世帯: 32,219 世帯
 (令和4年3月31日現在)

<p>【民生費】 高齢者、児童の福祉などに 134,711 円 40.7 %</p> <p>【公債費】 借入金の返済に 39,933 円 12.1 %</p> <p>【教育費】 学校、図書館の運営などに 31,098 円 9.4 %</p> <p>【総務費】 文化振興、情報化などに 47,779 円 14.4 %</p> <p>【土木費】 道路、河川の整備などに 27,182 円 8.2 %</p>	<p>【衛生費】 ごみ処理、病気予防などに 29,810 円 9.0 %</p> <p>【消防費】 消防活動や防災のために 11,211 円 3.4 %</p> <p>【議会費】 市議会を運営するために 3,161 円 1.0 %</p> <p>【農林商工費】 農業の振興などに 3,898 円 1.2 %</p> <p>【その他】 諸支出金・予備費 2,285 円 0.7 %</p>
--	---

【もし香芝市が給料収入500万円の家庭だったら・・・】

収入	支出
給料 (市税) 500 万円	食費 (人件費) 224 万円
パート収入 (使用料・手数料など) 68 万円	生活費 (物件費・補助費等) 364 万円
親からの仕送り (国庫支出金・地方交付税など) 715 万円	医療費 (扶助費) 349 万円
貯金の取り崩し (繰入金) 13 万円	自宅の修理代 (維持補修費) 7 万円
借入金 (市債) 90 万円	車・土地の購入費 (普通建設事業費) 108 万円
合計 1,386 万円	子どもへの仕送り (他会計への繰出金など) 148 万円
借入金の残高(一般会計) ※令和3年度末見込み 1,576 万円	借入金の返済 (公債費) 167 万円
	貯金 (積立金・貸付金など) 19 万円
	合計 1,386 万円