

災害から命をまもる

香芝市 ため池 ハザードマップ

かいせい池 改正池

このマップは、大雨や巨大地震などによって、
万が一、改正池が決壊した場合に想定される
最大の浸水範囲や浸水深を示し、地域の方々が
安全に避難できるように役立てて頂くための
情報を提供する目的で作成したものです。

大きなゆれを感じたら

- ① 地震発生
- ② まず身の安全を確保
- ③ 火元の確認 (ガス・電気)
- ④ **一次避難**
状況に応じて臨機応変に対応しましょう!
- ⑤ **二次避難**
(安全を確認したら指定避難所へ)

避難情報の見方

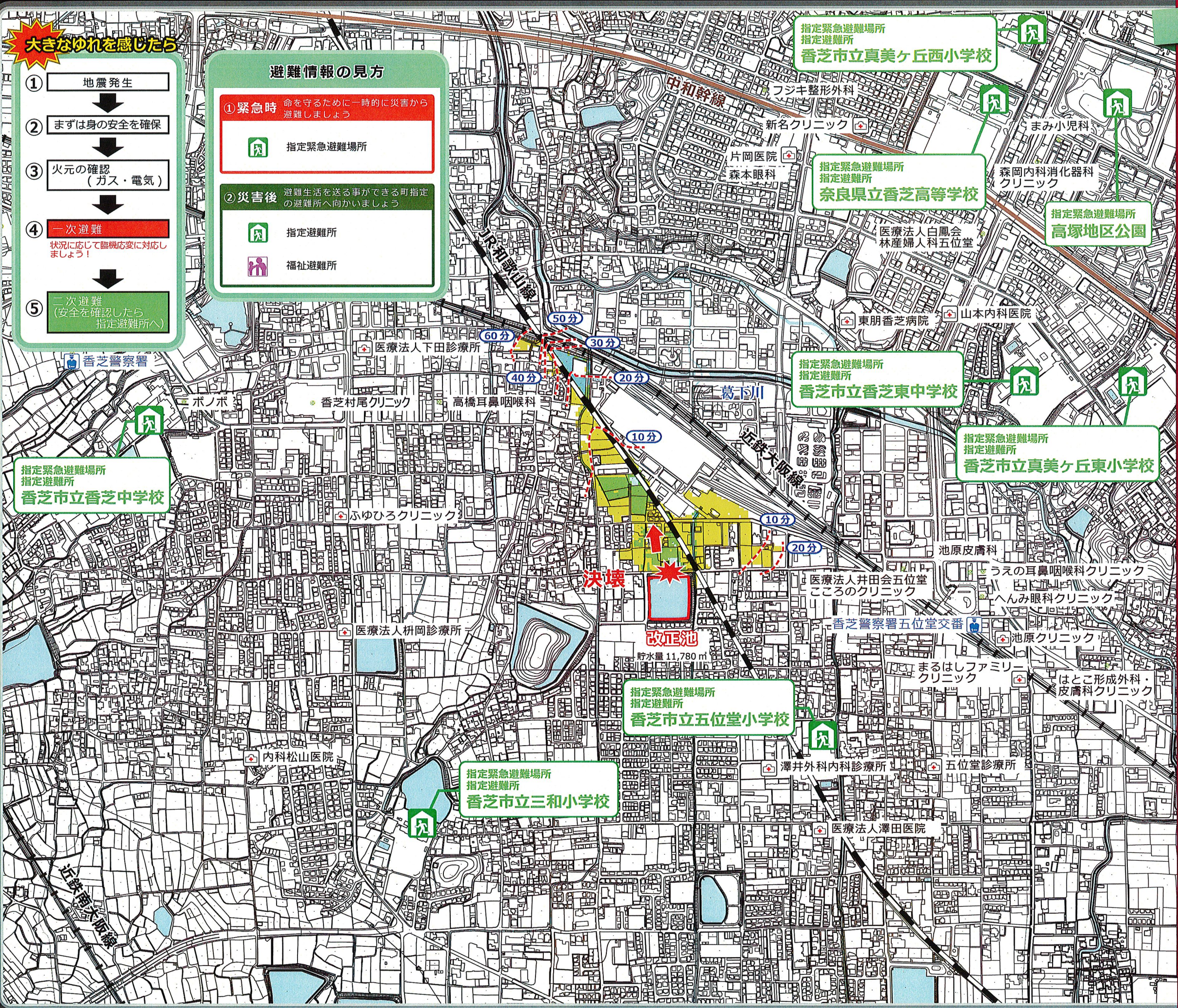
① **緊急時** 命を守るために一時的に災害から避難しましょう

指定緊急避難場所

② **災害後** 避難生活を送る事ができる町指定の避難所へ向かいましょう

指定避難所

福祉避難所



凡例

ため池の決壊による被害	浸水想定区域	5.0m以上の区域
		2.0m～5.0m未満の区域
到達時間	水の流れ	5分
		10分
その他	▲	標高値 (m)
	—	主要道路
	—	鉄道 (私鉄)
	—	鉄道 (JR)
	警察	医療施設
他	その他施設	

問い合わせ
香芝市役所 農政土木管理課
0745-76-2001 (代表)

0 100 200 300