

災害から命をまもる

香芝市 ため池 ハザードマップ

なかのいけ 中の池

このマップは、大雨や大地震などによって、
万が一、中の池が決壊した場合に想定される
最大の浸水範囲や浸水深を示し、地域の方々
が安全に避難できるように役立てて頂くための
情報を提供する目的で作成したものです。

凡例

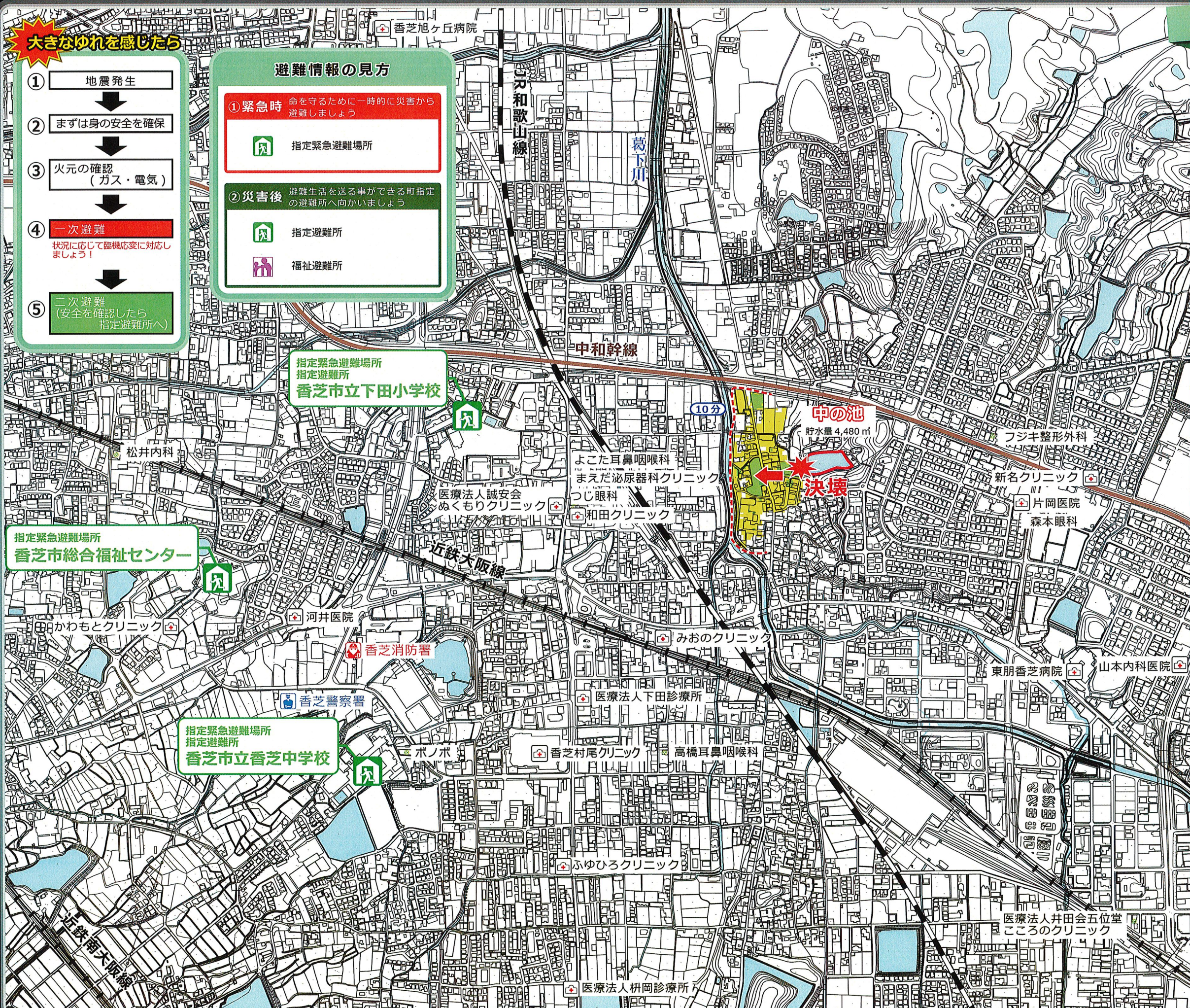
ため池の決壊による被害	浸水想定区域	<ul style="list-style-type: none"> 5.0m以上の区域 2.0m～5.0m未満の区域 1.0m～2.0m未満の区域 0.5m～1.0m未満の区域 0.5m未満の区域
	はん濫流の到達時間	<ul style="list-style-type: none"> 水の流れ 5分 10分
その他	標高値(m)	▼
	主要道路	—
	鉄道(私鉄)	—
	鉄道(JR)	—
	警察	👮
	医療施設	🏥
	その他施設	🏠

大きなゆれを感じたら

- 地震発生
- まずは身の安全を確保
- 火元の確認 (ガス・電気)
- 一次避難
状況に応じて臨機応変に対応しましょう!
- 二次避難 (安全を確認したら 指定避難所へ)

避難情報の見方

- 緊急時** 命を守るために一時的に災害から避難しましょう
指定緊急避難場所
- 災害後** 避難生活を送る事ができる町指定の避難所へ向かいましょう
指定避難所
福祉避難所



問い合わせ
香芝市役所 農政土木管理課
0745-76-2001 (代表)

