

災害から命をまもる

# 香芝市 ため池 ハザードマップ

## はたしんいけ 畑新池

このマップは、大雨や巨大地震などによって、万が一、畑新池が決壊した場合に想定される最大の浸水範囲や浸水深を示し、地域の方々が安全に避難できるように役立てて頂くための情報を提供する目的で作成したものです。

### 凡例

ため池の決壊による被害	浸水想定区域	5.0m以上の区域
		2.0m～5.0m未満の区域
		1.0m～2.0m未満の区域
		0.5m～1.0m未満の区域
		0.5m未満の区域
はん濫流の到達時間	水の流れ	5分
		10分
その他	▽	標高値 (m)
	—	主要道路
	—	鉄道 (私鉄)
	—	鉄道 (JR)
	👮	警察
	🏥	医療施設
🏠	その他施設	

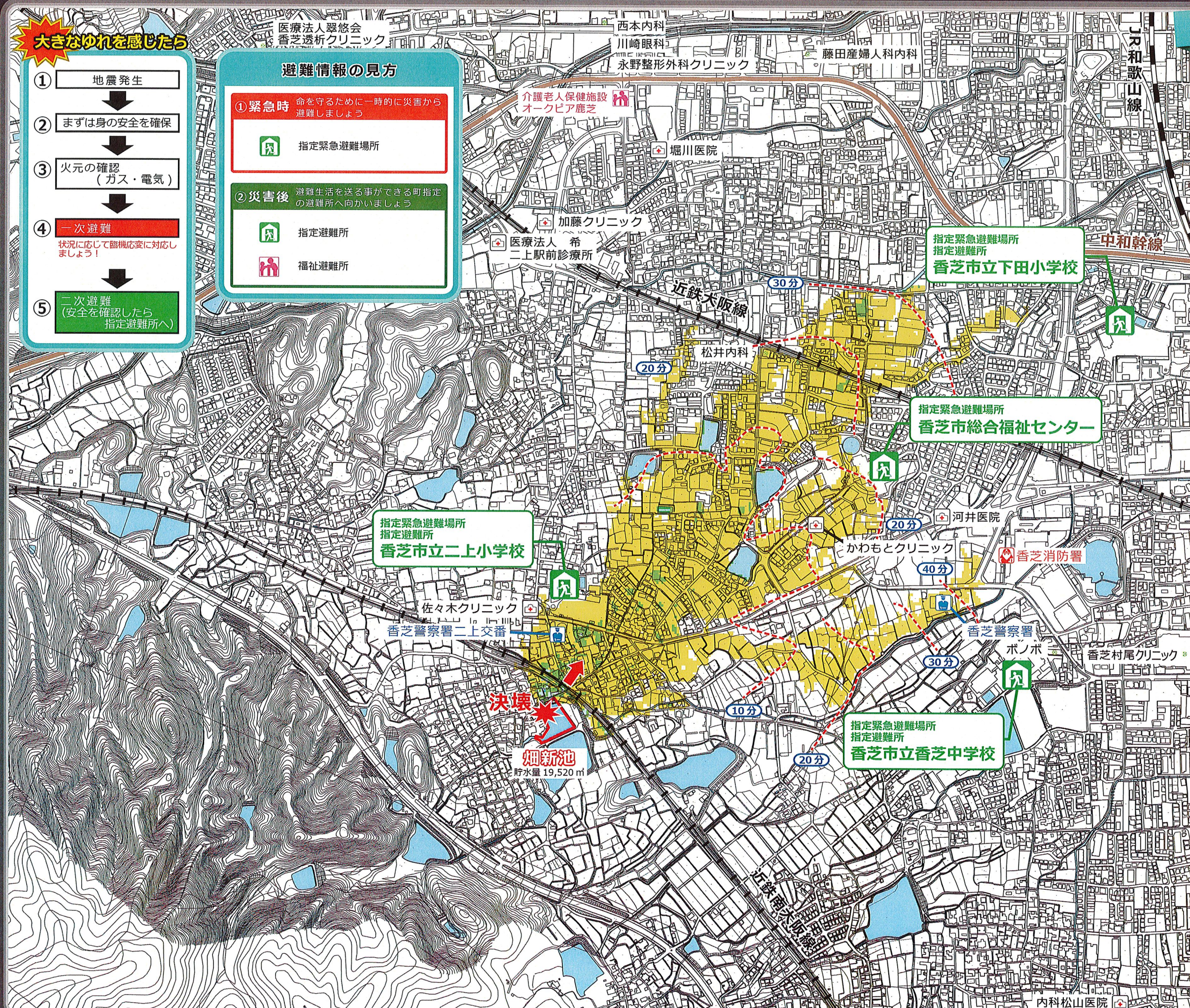
### 大きなゆれを感じたら

- 地震発生
- まずは身の安全を確保
- 火元の確認 (ガス・電気)
- 一次避難  
状況に応じて臨機応変に対応しましょう!
- 二次避難 (安全を確認したら指定避難所へ)

### 避難情報の見方

**① 緊急時** 命を守るために一時的に災害から避難しましょう

**② 災害後** 避難生活を送る事ができる町指定の避難所へ向かいましょう



問い合わせ  
香芝市役所 農政土木管理課  
0745-76-2001 (代表)

