

第2回香芝市みどりの基本計画策定委員会を踏まえた対応について

1. 重点プロジェクト・スポーツ公園・総合公園に関する施策について
 - ①重点プロジェクトに概要とイメージ写真を掲載
 - ②スポーツ公園・総合公園の施策を大規模な公園の整備推進に集約
2. 目標設定について
 - ①アンケートの分析結果に基づき目標設定を検討
3. みどりの将来像・基本方針について
 - ①将来像・基本方針の用紙サイズや文字フォント等を調整
4. 施策 4-⑥の内容について
 - ①下記のとおり修正

4-⑥	協議会の活用など民間アイデアを生かした公園整備
★重点1 ★重点2	・平成29年の都市公園法の改正により、公園利用者の利便性向上を図るため、公園管理者以外にも有識者や公園で活動を行う団体等が参加する協議会制度が創設された。幅広いアイデアを生かした公園活性化の取り組みが特に重要と考えられる香芝総合公園等については、新たな協議会等を立ち上げ、ワークショップを開催するなど、公園整備に市民や民間のアイデアを取り入れるよう、制度の活用を検討する。また、大規模な公園の整備や維持管理にあたっては、本市の健康レクリエーションや観光振興等につながるよう、民間活力を活用するなど手法の検討を行う。

5. 公園等のみどりの資源の広報・周知
 - ①かしば文化財観光ナビにて、みどりの地域拠点（高塚地区公園、観正山近隣公園、郡ヶ池近隣公園、今池親水公園、旭ヶ丘近隣公園、新池親水公園）の概要・写真を掲載する方向で調整
 - ②基本計画において、都市公園・公共施設緑地・民間施設緑地等の写真を追加
 - ③みどりのイベントを市公式ホームページなどで広報

みどりの目標について

計画全体の目標として、「質」と「量」を掲げることとした。

「質」の目標として、「目標1 市内のみどりに対する市民満足度」を、

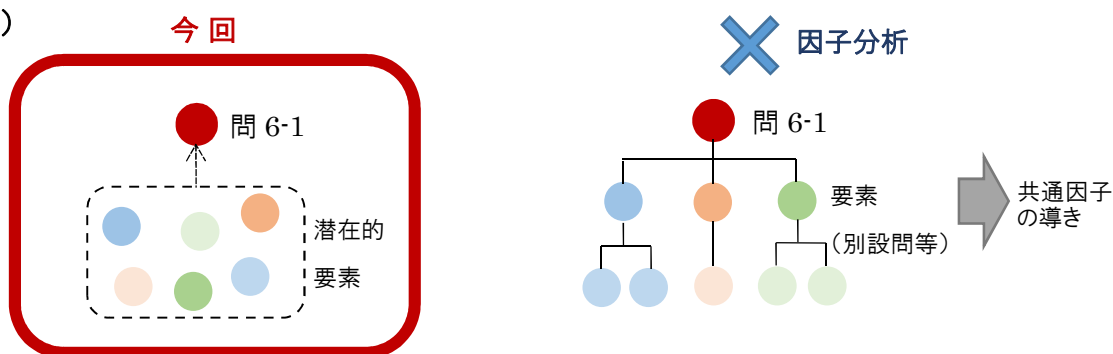
「量」の目標として、「目標2 みどりの総量」を設定した。

(1) 「目標1 市内のみどりに対する市民満足度」の設定について

R3年度に実施した市民アンケートの問6の選択肢1において、森林・公園・農地等を含めた市内みどり全般の市民評価・満足度について、意向の聞き取りを行った。

この設問は「みどり全般」について満足度を5段階評価したものであり、その評価の要素について把握する設問を設けておらず、この設問における因子分析は実施できないと思われる。

(イメージ)



6. まちのみどりの現状についておたずねします。以下の項目について、“そう思う”から“そう思わない”まで5段階で評価して、番号に○をつけてください。

- ◆「そう思う」の割合が最も高かったのは「緑や公園がまちに良い景観を作っている」の30.7%で、次いで「災害時に緑や公園が役に立つ」23.8%となっている。
- ◆「そう思わない」の割合について、「公園や緑地でレクリエーションが楽しめる」と「お住まいの公園に満足している」の項目が25%を超えている。

目標の満足度

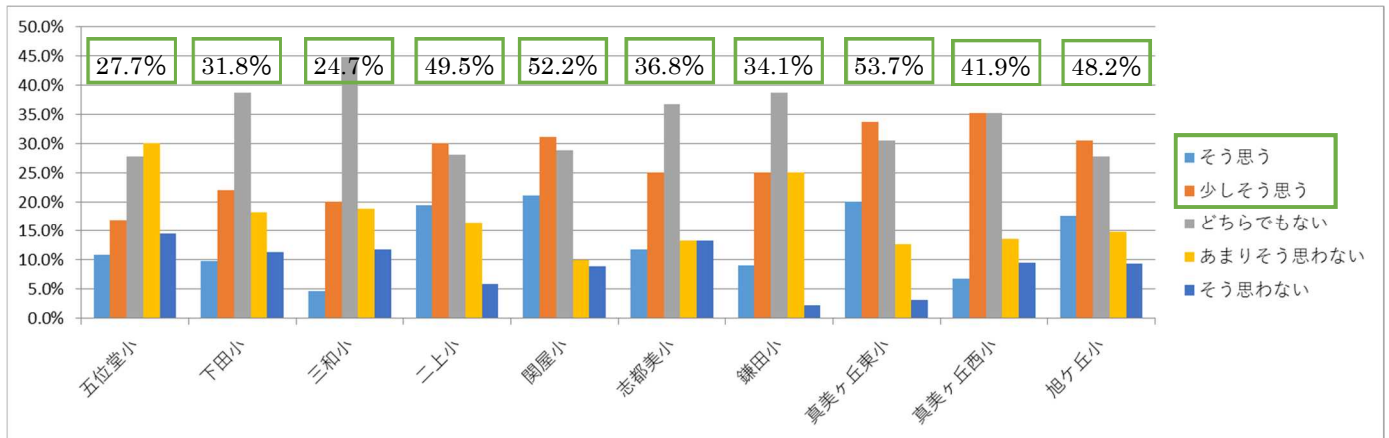
項目	0%	20%	40%	60%	80%	100%
1. 香芝市のみどりに満足している	13.1%	25.6%	31.9%	16.1%	8.7%	4.6%
2. 香芝市の公園に満足している	11.1%	18.0%	28.4%	18.3%	20.5%	3.7%
3. お住まいの近くの公園に満足している	13.3%	16.5%	23.6%	17.3%	25.1%	4.3%
4. 公園や緑地でレクリエーション活動が楽しめる	7.1%	13.5%	28.0%	21.1%	25.2%	5.0%
5. さまざまな生き物が生息できる自然環境がある	10.9%	15.8%	30.3%	18.9%	19.2%	5.0%
6. 災害時に緑や公園が役に立つ	23.8%	23.8%	28.8%	11.1%	8.3%	4.3%
7. 緑や公園がまちに良い景観を作っている	30.7%	28.4%	21.2%	8.3%	16.8%	4.6%

■ そう思う ■ 少しそう思う ■ どちらでもない ■ あまりそう思わない ■ そう思わない ■ 無回答

問 6-1 「香芝市のみどりに満足している」の回答割合

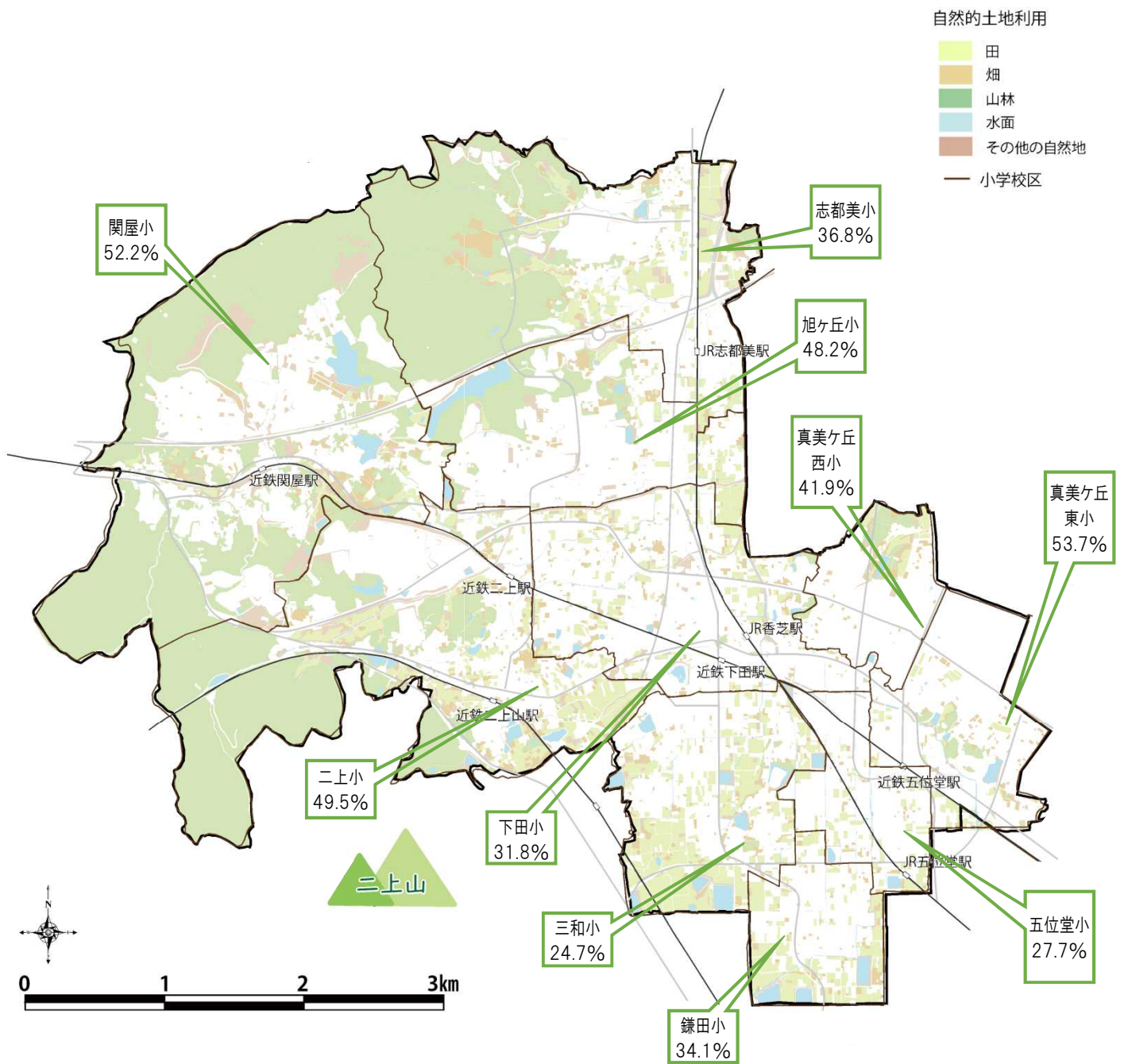
(2) 「目標1 市内のみどりに対する市民満足度」の目標値について

問6の選択肢1において、「そう思う」・「少しそう思う」と答えた割合が50%前後の小学校区（二上小・関屋小・真美ヶ丘東小・旭ヶ丘小）もある。そのため、まず10年後の中間目標として、市全体で市のみどりに満足する割合が50%に届くことを目標とする。また、現状で50%を超える小学校区（関屋小・真美ヶ丘東小）もあることから、20年後は60%を目標とする。



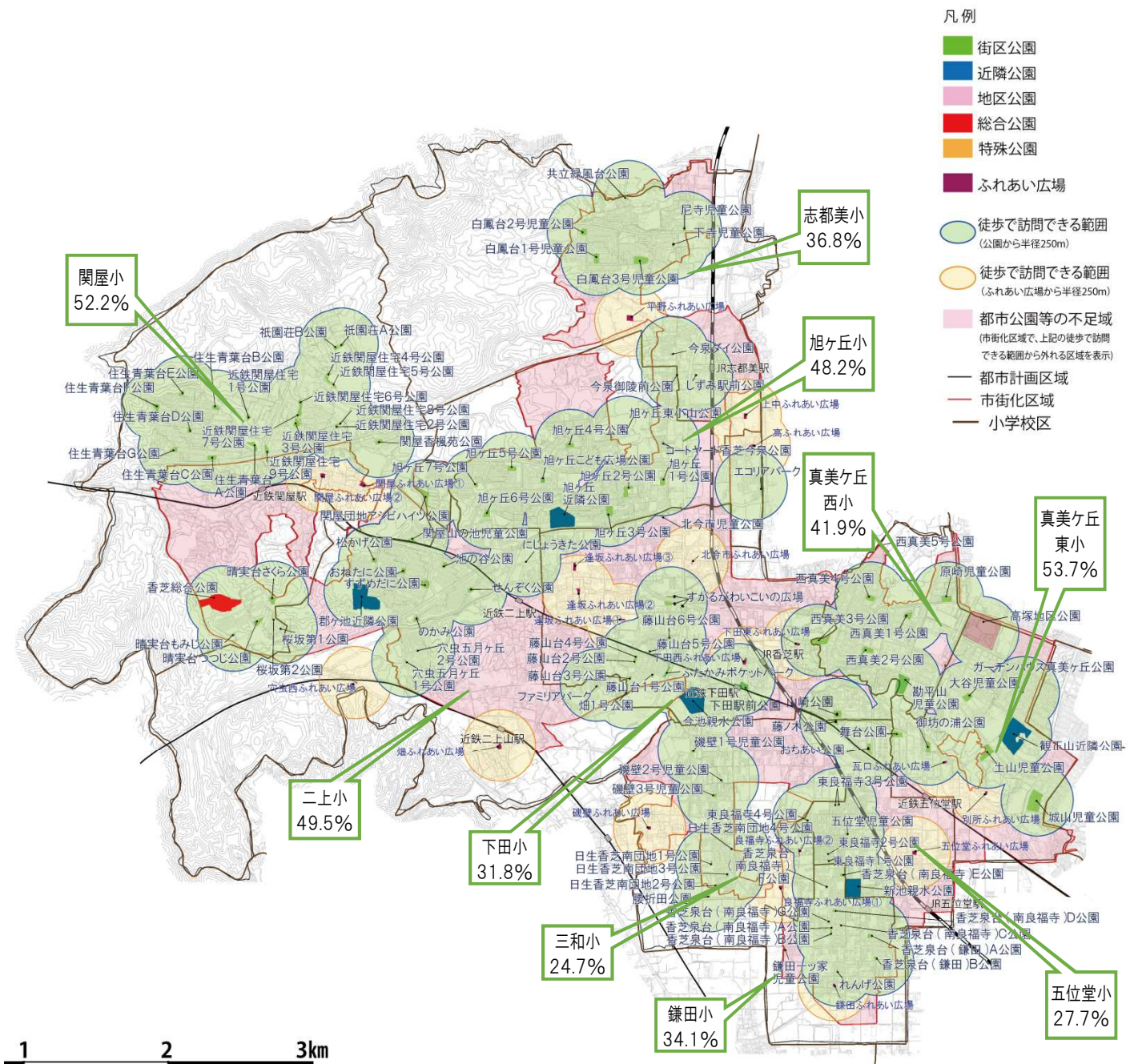
問 6-1「香芝市のみどりに満足している」の小学校区ごとの回答割合

(3) 小学校区ごとの回答割合と土地利用現況



小学校区ごとの問 6-1 回答割合と土地利用現況

(4) 小学校区ごとの回答割合と公園不足域



小学校区ごとの問 6-1 回答割合と公園不足域