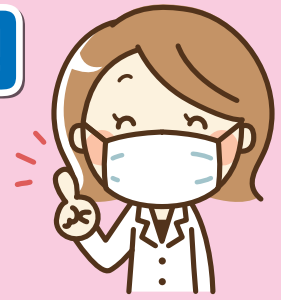


令和5年度 香芝市 検診(健診)のご案内



実施期間

個別検診

令和5年 6月1日(木)～令和6年 2月29日(木)まで

集団検診

裏面の日程表をご覧くださいか、保健センターにお問い合わせください。

※検診部位の治療中もしくは手術歴のあるかた、自覚症状があるかたは、検診ではなく、医療機関を受診してください。

※非課税世帯・生活保護受給中のかたは、がん検診が無料になります。保健センターで事前手続きが必要です。 ※70歳以上は無料となります。(手続き不要)

※気象警報等状況により、集団検診については中止となる場合があります。個別検(健)診に関しても実施できない場合もありますので、必ず事前に医療機関に申込みの上、受診してください。

がん検診内容

肺がん検診 (たんの検査のみは不可)

検査内容
胸のレントゲンにより肺の結核とがんを診断する検査、年度内1回

- 個別検診(医療機関)(40歳以上対象) **定員500名** 1,500円
- たんの検査(50歳以上で喫煙指数600以上
または医師が必要と認めたかた対象) 1,000円
- 集団検診(保健センター)(20歳以上対象) 300円
- たんの検査(50歳以上で喫煙指数600以上のかた対象) 500円

自己負担

※喫煙指数・・・1日喫煙本数×年数

胃がん検診(バリウム)

検査内容 (35歳以上対象)
レントゲンで胃の小さな病変も映し出す検査 年度内1回

※令和4年度に胃がん検診(カメラ)を受けたかたは対象外

- 個別検診(医療機関) 3,000円
- 集団検診(保健センター) 1,000円

自己負担

胃がん検診(カメラ)

検査内容 (50歳以上対象)
先端にカメラのついたチューブで、胃内部を観察する検査
2年に1回

※令和4年度に受けたかたは対象外

**定員
150名**

- 個別検診(医療機関) 5,000円

自己負担

生活習慣病健康診査

対象
25歳～39歳までの健診機会のないかた 年度内1回

健診内容
問診、心電図検査、身体計測
診察、血圧測定、検尿、血液検査

- 自己負担**
- 個別健診(医療機関) 1,000円

大腸がん検診

検査内容 (40歳以上対象)
自分で便を取る検査
2検体の提出が必要
年度内1回

- 個別検診(医療機関) 700円

自己負担

乳がん検診

検査内容 (40歳以上対象)
マンモグラフィで1cm以下
のしこりも発見できる検査

- 個別検診(医療機関) 1,000～5,000円程度
- 集団検診(保健センター)
40歳～49歳 2,500円
50歳以上 2,000円

自己負担

**2年に
1度です**

令和4年度
受診者は
対象外

子宮頸がん検診

検査内容 (20歳以上対象)
大きめの綿棒で、子宮の入り口
の細胞を軽くこすり取る検査

- 個別検診(医療機関)
子宮頸部 2,000円
子宮頸・体部 3,500円
- 集団検診(保健センター) 700円

自己負担

肝炎ウイルス検診

検査内容 (40歳以上で今まで受けたことのないかたが対象)
血液検査です。B型肝炎、C型肝炎のウイルスを持っていないかを調べます。

受診方法

- ①香芝市保健センター窓口で手続きし、受診票を受け取る。窓口来所が難しい場合は、郵送にて対応しますので、保健センターまでお問い合わせください。
- ②医療機関に予約をし、受診する。

- 自己負担** ●個別検診(医療機関) 400円

裏面へ



受け方は2通りあります。

医療機関での

個別検診を希望されるかた

<市内指定医療機関の場合（肝炎ウイルス検診を除く）>

- ① 下記の医療機関リストから受診する医療機関を決める。
- ② 医療機関に予約をし、受診する。

※肝炎ウイルス検診の受診方法は表面をご覧ください。

<市外指定医療機関の場合（乳がん・子宮がん検診のみ）>

- ① 医療機関に予約する。
- ② 香芝市保健センター窓口で手続きし、受診票を受け取る。
窓口来所が難しい場合は、郵送にて対応しますので
保健センターまでお問い合わせください。

受診結果は、必ず受診された医療機関でお聞きください。

市内指定医療機関

※胃(バ)=胃(バリウム) 胃(カ)=胃(カメラ)

医療機関名(所在地)	電話番号	肝炎 ウイルス	生活 習慣	肺	胃(バ)	胃(カ)	子宮	乳	医療機関名(所在地)	電話番号	肝炎 ウイルス	生活 習慣	肺	胃(バ)	胃(カ)
池原クリニック(五位堂)	79-8600	○	○						高橋耳鼻咽喉科(狐井)	79-2905	○				
澤田医院(五位堂)	76-2177	○	○	○	○				香芝村尾クリニック(磯壁)	78-5810	○	○			
まるはしファミリークリニック(五位堂)	43-9240	○	○						内科松山医院(磯壁)	76-4388	○	○			
はとこクリニック(瓦口)	76-5757	○	○	○					ふゆひろクリニック(磯壁)	79-0246	○	○	○	○	
かまだ医院(鎌田)	77-1118	○	○	○		○			堀川医院(穴虫)	77-1197	○	○	○	○	
さない内科整形外科医院(真美ヶ丘)	78-0239	○	○			○			二上駅前診療所(穴虫)	71-4180	○	○	○		○
森岡内科消化器科クリニック(真美ヶ丘)	78-3005	○	○			○			加藤クリニック(穴虫)	71-5677	○	○	○		
山本内科医院(真美ヶ丘)	77-3773	○	○	○					香芝旭ヶ丘病院(上中)	77-8101	○	○		○	○
林産婦人科五位堂医院(真美ヶ丘)	71-5201						○		ノアクリニック(上中)	43-6558	○	○	○		
下田診療所(下田西)	77-2613	○	○	○					旭ヶ丘クリニック(旭ヶ丘)	71-5600	○	○			
ままだ泌尿器科クリニック(下田西)	78-0400	○	○						かわしま内科・外科・こどもクリニック(旭ヶ丘)	79-1155	○	○	○		
みちのクリニック(下田西)	79-8723	○	○						西本内科(旭ヶ丘)	71-2122	○	○			
和田クリニック(下田西)	78-1700	○	○	○					牧浦医院(高)	77-3054	○	○			
香芝生喜病院(穴虫)	44-8037(直通)	○	○		○	○	○	○	安田医院(今泉)	71-7100	○	○	○		
片岡医院(西真美)	78-1818	○	○	○					かわもとクリニック(畑)	51-6333	○	○			
松井内科医院(逢坂)	78-0286	○	○						佐々木クリニック(畑)	78-7027	○	○			

保健センターでの

集団検診を希望されるかた

<申し込み手順>

- ① 下記日程より受診日を決定する
- ② Web 検診予約または、保健センターへ電話で予約をする(※)
※Web けんしん予約は 8月21日(月)から開始します。24時間受付が可能です。
電話予約は 9月4日(月)から開始します。
- ③ 予約日に保健センターで受診する

- 右記 二次元バーコードから、予約サイトへアクセス。
(URL: <https://www.aitel-reservation.jp/kashibacity-nara/>)
- 香芝市ホームページのオンラインサービス
「集団がん検診予約(かしば健康ナビ)」からアクセス。
- 検診場所: 保健センター



集団検診日程表

月	令和5年						令和6年					
	10		11		12		1		2			
日	1	13	9	20	13	11	29	18	28			
曜日	日	金	木	月	水	木	月	日	水			
検診種類	AM	PM	AM	PM	AM	PM	AM	PM	AM	PM		
胃がん(バリウム)	○		○		○		○		○			
結核・肺がん	○		○		○		○		○			
乳がん(マンモグラフィ)		○		○		○		○		○		
子宮がん(頸部のみ)		○		○		○		○		○		

お問い合わせは 香芝市保健センター

住所: 香芝市逢坂一丁目506番地1
TEL: 0745-77-3965 (受付時間) 平日8:30~17:15
FAX: 0745-77-0939