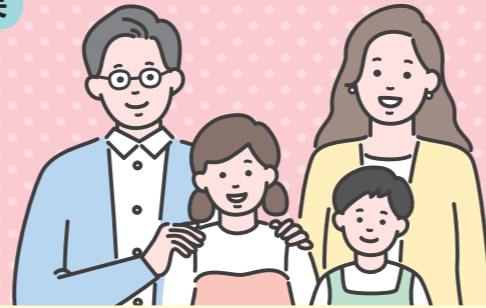


バナラVisa ギフトカードの送付



皆さまにはこれまで新型コロナウイルス感染症の感染拡大防止に向けた取り組みにご理解、ご協力をいただき、心より感謝申し上げます。

新型コロナウイルス感染症及び物価高騰により、皆さまの生活にもさまざまな影響が出ていると思います。

そのような中、市民の皆さまに対して少しでも生活の支援ができればと、国の交付金を活用しギフトカードをお送りさせていただきます。

ギフトカードは全国で使用できますが、できるだけ市内でご利用いただき、市民の皆さまの生活支援と市内店舗の消費喚起に役立てていただければ幸いです。

令和5年9月22日 香芝市長 福岡 憲宏

概要

対象者 令和5年5月31日時点で香芝市の住民基本台帳に登録されているかた。

ギフトカードの金額 1人 2,500円分

使用にあたっての注意事項

- 1 使用期限は令和6年(2024年)2月29日です。使用期限後に利用残額があっても換金・返金はできません。
- 2 ギフトカードは全国で使用できますが、市内店舗の支援のためにもできるだけ市内でご利用ください。
- 3 ギフトカードの盗難・紛失・滅失等に対して、香芝市はその責任を一切負いませんので、ご了承ください。

問合せ先コールセンター

制度一般に関するお問い合わせ

香芝市電力・ガス・食料品等価格高騰重点支援事業
ギフトカード配布コールセンター

電話 0745-43-5030 (有料)

開設時間 午前9時～午後5時
(土・日・祝・年末年始を除く)

開設期間 令和6年3月22日まで

ギフトカードの使い方に関するお問い合わせ

バナラVisa専用ダイヤル

電話 0570-077-096 (有料・ナビダイヤル)

開設時間 午前9時～午後6時
(土・日・祝・年末年始を除く)

Q&A

Q1

この事業の経費はどこから出ているの？

国の「新型コロナウイルス感染症対応地方創生臨時交付金」を活用しています。

Q2

使用期限までに使えなかったらどうなるの？

使用期限を過ぎてカードに未利用額が残っていても、換金・返金等はありません。

Q3

複数のバナラVisaギフトカードを使って買いものをするのはできるの？

複数のバナラVisaギフトカードを使って買いものをするのはできません。

Q4

他の決済方法・現金との併用はできるの？

お店ごとにレジの仕組みが異なりますので、できる場合とできない場合があります。店頭でご確認ください。

カードの使い方について

くわしくは裏面の「ギフトカード ご利用案内」及び「よくあるご質問」をご覧ください。

