

香芝市 総合防災マップ

令和5年度版

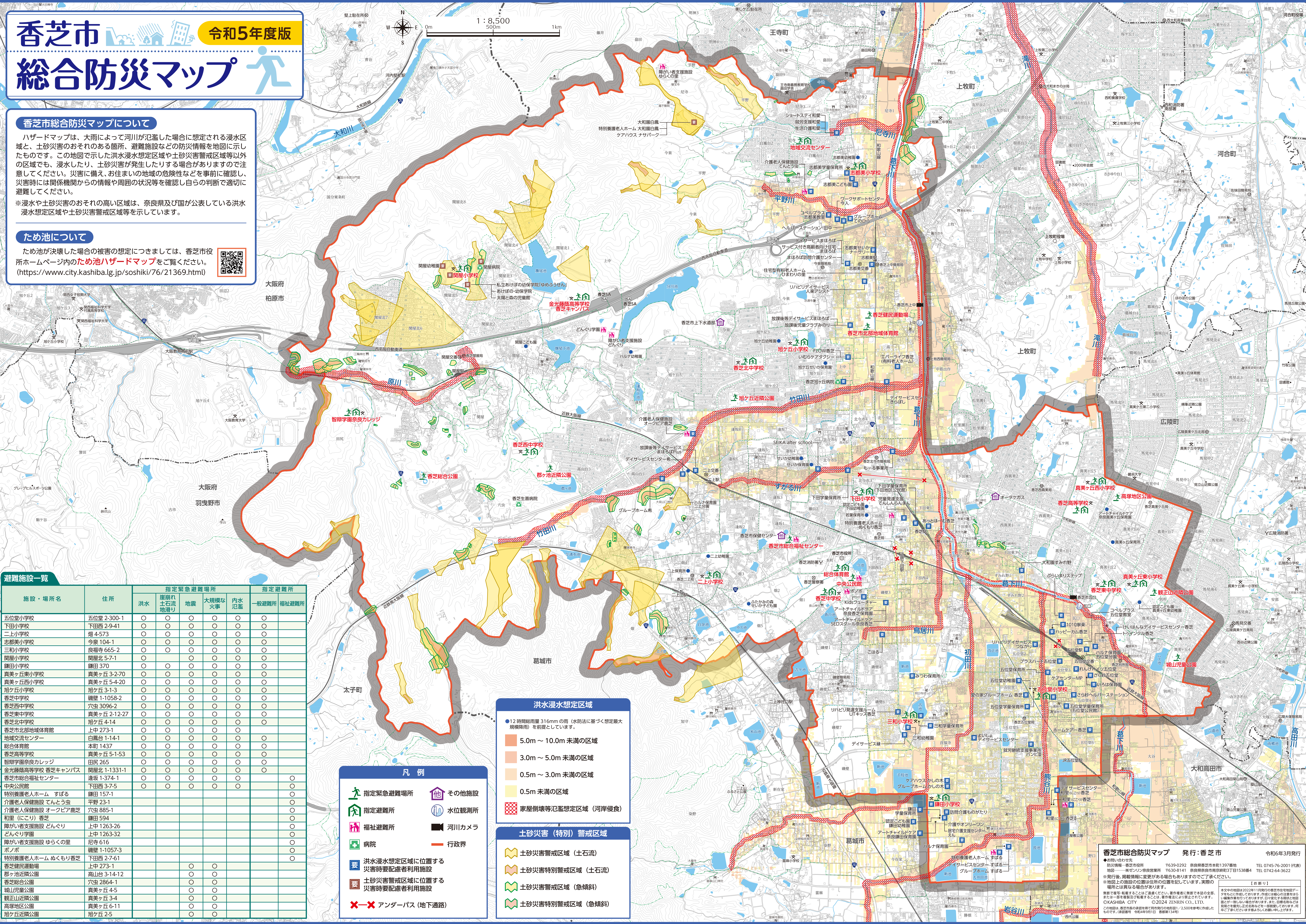
香芝市総合防災マップについて

ハザードマップは、大雨によって河川が氾濫した場合に想定される浸水区域と、土砂災害のおそれのある箇所、避難施設などの防災情報を地図に示したものです。この地図で示した洪水浸水想定区域や土砂災害警戒区域等以外の区域でも、浸水したり、土砂災害が発生したりする場合がありますので注意してください。災害に備え、お住まいの地域の危険性などを事前に確認し、災害時には関係機関からの情報や周囲の状況等を確認し自らの判断で適切に避難してください。

※浸水や土砂災害のおそれの高い区域は、奈良県及び国が公表している洪水浸水想定区域や土砂災害警戒区域等を示しています。

ため池について

ため池が決壊した場合の被害の想定につきましては、香芝市役所ホームページ内のため池ハザードマップをご覧ください。
<https://www.city.kashiba.lg.jp/soshiki/76/21369.html>



避難施設一覧

施設・場所名	住所	指定緊急避難場所					指定避難所	
		洪水	崖崩れ 土石流 地滑り	地震	大規模な 火事	内水 氾濫	一般避難所	福祉避難所
五位堂小学校	五位堂 2-300-1	○	○	○	○	○	○	○
下田小学校	下田西 2-9-41	○	○	○	○	○	○	○
二小小学校	畑 4-573	○	○	○	○	○	○	○
志都美小学校	今泉 104-1	○	○	○	○	○	○	○
三小小学校	良福寺 665-2	○	○	○	○	○	○	○
関屋小学校	関屋北 5-7-1	○	○	○	○	○	○	○
鎌田小学校	鎌田 370	○	○	○	○	○	○	○
真美ヶ丘東小学校	真美ヶ丘 3-2-70	○	○	○	○	○	○	○
真美ヶ丘西小学校	真美ヶ丘 5-4-20	○	○	○	○	○	○	○
旭ヶ丘小学校	旭ヶ丘 3-1-3	○	○	○	○	○	○	○
香芝中学校	磯壁 1-1058-2	○	○	○	○	○	○	○
香芝西中学校	穴虫 3096-2	○	○	○	○	○	○	○
香芝東中学校	真美ヶ丘 2-12-27	○	○	○	○	○	○	○
香芝北中学校	旭ヶ丘 4-14	○	○	○	○	○	○	○
香芝市北部地域体育館	上中 273-1	○	○	○	○	○	○	○
地域交流センター	白鳳台 1-14-1	○	○	○	○	○	○	○
総合体育館	本町 1437	○	○	○	○	○	○	○
香芝高等学校	真美ヶ丘 5-1-53	○	○	○	○	○	○	○
智辯学園奈良カレッジ	田原 265	○	○	○	○	○	○	○
金光緑蔭高等学校 香芝キャンパス	関屋北 1-1331-1	○	○	○	○	○	○	○
香芝市総合福祉センター	逢坂 1-374-1	○	○	○	○	○	○	○
中央公民館	下田西 3-7-5	○	○	○	○	○	○	○
特別養護老人ホーム すばる	鎌田 157-1	○	○	○	○	○	○	○
介護老人保健施設 てんとう虫	平野 23-1	○	○	○	○	○	○	○
介護老人保健施設 オープンピア鹿芝	穴虫 885-1	○	○	○	○	○	○	○
和里 (にこり) 香芝	鎌田 594	○	○	○	○	○	○	○
障がい者支援施設 どんぐり	上中 1263-26	○	○	○	○	○	○	○
どんぐり学園	上中 1263-32	○	○	○	○	○	○	○
障がい者支援施設 ゆらくの里	尼寺 616	○	○	○	○	○	○	○
ボノボ	磯壁 1-1057-3	○	○	○	○	○	○	○
特別養護老人ホーム ぬくもり香芝	下田西 2-7-61	○	○	○	○	○	○	○
香芝健民運動場	上中 273-1	○	○	○	○	○	○	○
郡ヶ池近隣公園	高山台 3-14-12	○	○	○	○	○	○	○
香芝総合公園	穴虫 2864-1	○	○	○	○	○	○	○
城山児童公園	真美ヶ丘 4-5	○	○	○	○	○	○	○
観正山近隣公園	真美ヶ丘 3-4	○	○	○	○	○	○	○
高塚地区公園	真美ヶ丘 6-11	○	○	○	○	○	○	○
旭ヶ丘近隣公園	旭ヶ丘 2-5	○	○	○	○	○	○	○

凡例

- 指定緊急避難場所
- 指定避難所
- 福祉避難所
- 病院
- 洪水浸水想定区域に位置する災害時要配慮者利用施設
- 土砂災害警戒区域に位置する災害時要配慮者利用施設
- アンダーパス (地下通路)
- その他施設
- 水位観測所
- 河川カメラ
- 行政界

洪水浸水想定区域

- 12時間総雨量 316mmの雨(水防法に基づく想定最大規模降雨)を前提としています。
- 5.0m ~ 10.0m 未満の区域
- 3.0m ~ 5.0m 未満の区域
- 0.5m ~ 3.0m 未満の区域
- 0.5m 未満の区域
- 家屋倒壊等氾濫想定区域 (河岸侵食)

土砂災害 (特別) 警戒区域

- 土砂災害警戒区域 (土石流)
- 土砂災害特別警戒区域 (土石流)
- 土砂災害警戒区域 (急傾斜)
- 土砂災害特別警戒区域 (急傾斜)

香芝市総合防災マップ 発行:香芝市

令和6年3月発行

お問い合わせ先
 総務課 香芝市役所 〒639-0292 奈良県香芝市本町1397番地 TEL 0745-76-2001(代表)
 地図 香芝市役所 香芝市役所 〒630-8141 奈良県奈良市南宮原3丁目153番地4 TEL 0742-64-3622

※発行後、掲載情報に変更がある場合もありますのでご了承ください。
 ※地図上の施設の位置は住所の位置を記しています。実際の場所は異なる場合があります。
 ※無断で複製・転載することはご遠慮ください。著作権者に無断で本誌の全部、または一部を複製及び転載することは著作権により禁止されています。
 ONAKASHA CITY ©2024 ZENRIN CO., LTD.
 この地図は、香芝市役所の提供で制作されたもので、2,500名にわたる市民の協力によるものです。(承認番号 令和4年9月1日 香野第134号)