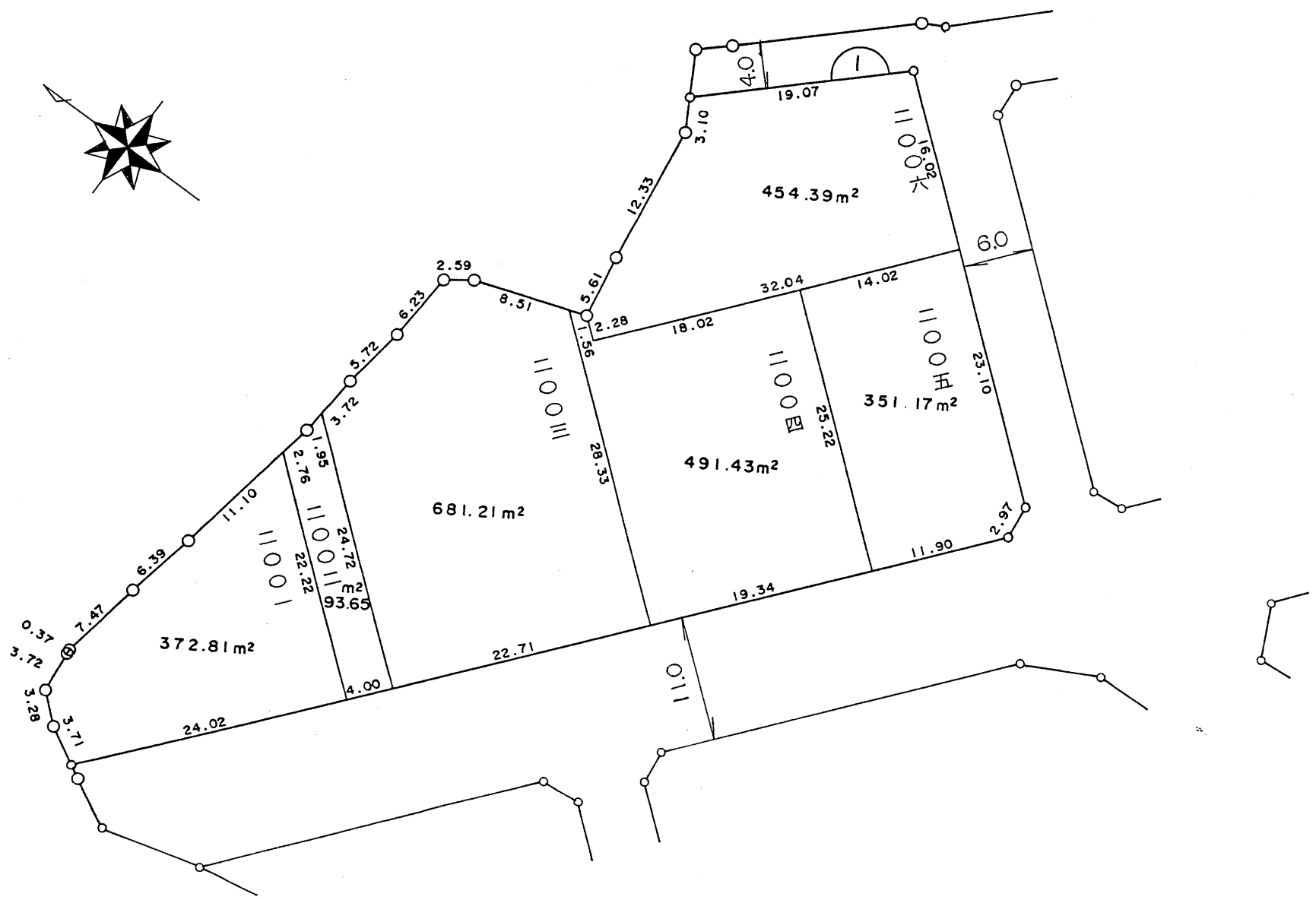
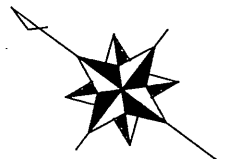


換地 図

街区番号	1	土地の所在	香芝市瓦口
------	---	-------	-------



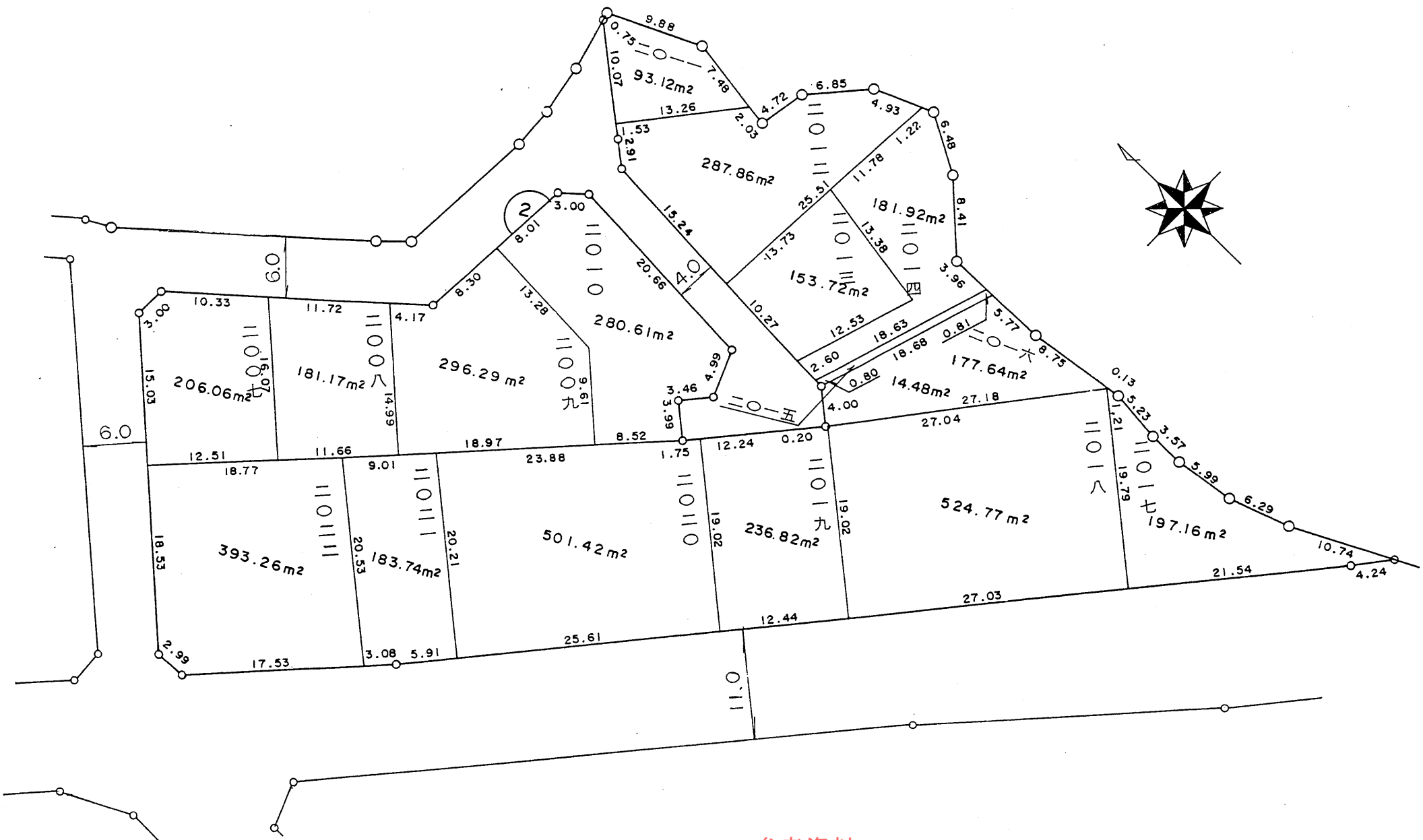
施行地区界		町界		地番	
道路		水路		換地	

参考資料
 この資料は換地処分時のものであり民々間、又は官民間の
 所有権界を証明するものではありません。

縮尺 1:500

換地 図

街区番号 2 土地の所在 香芝市瓦口



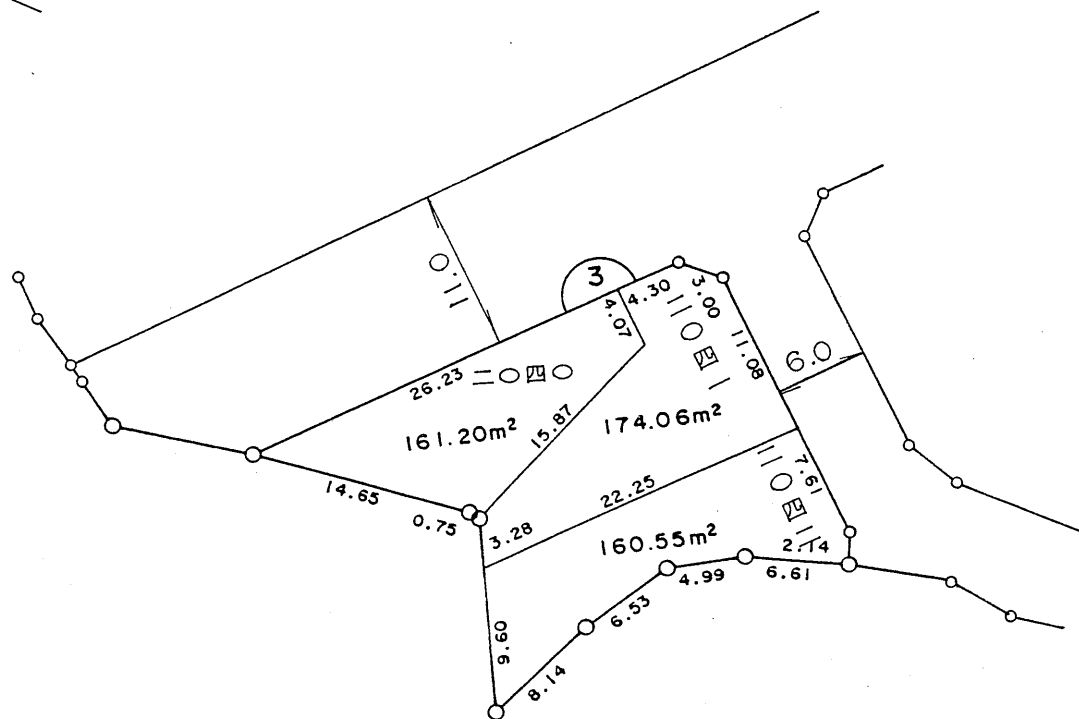
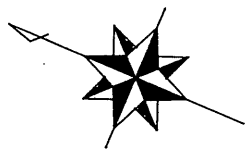
施行地区界		町界		地番	二〇〇七
道路		水路		換地	

参考資料
この資料は換地処分時のものであり民々間、又は官民間の
所有権界を証明するものではありません。

縮尺 1:500

換 地 図

街区番号	3	土地の所在	香芝市瓦口
------	---	-------	-------



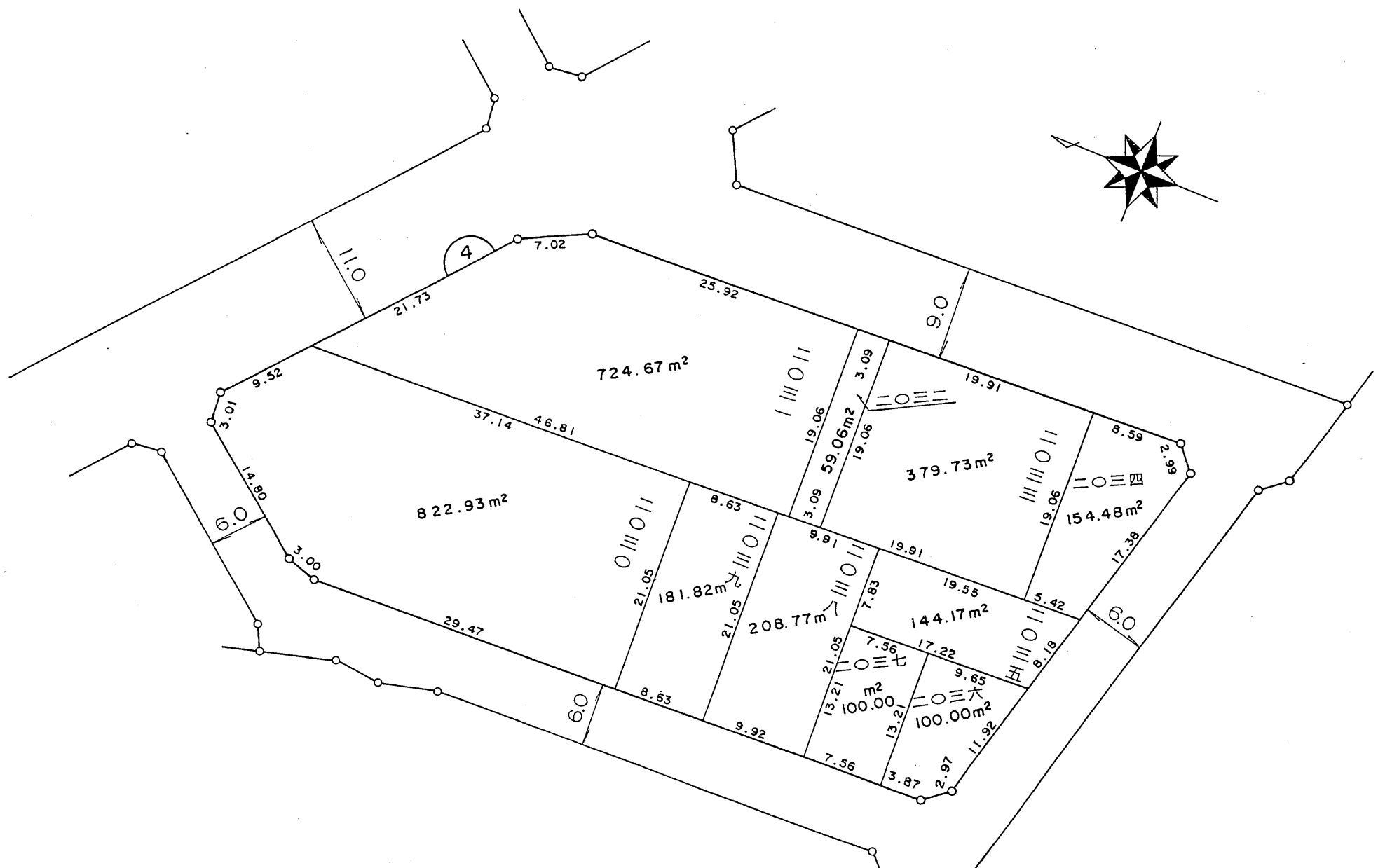
施行地区界		町 界		地 番	二〇四〇
道 路		水 路		換 地	

参考資料
 この資料は換地処分時のものであり民々間、又は官民間の
 所有権界を証明するものではありません。

縮尺 1:500

換地 図

街区番号	4	土地の所在	香芝市瓦口
------	---	-------	-------



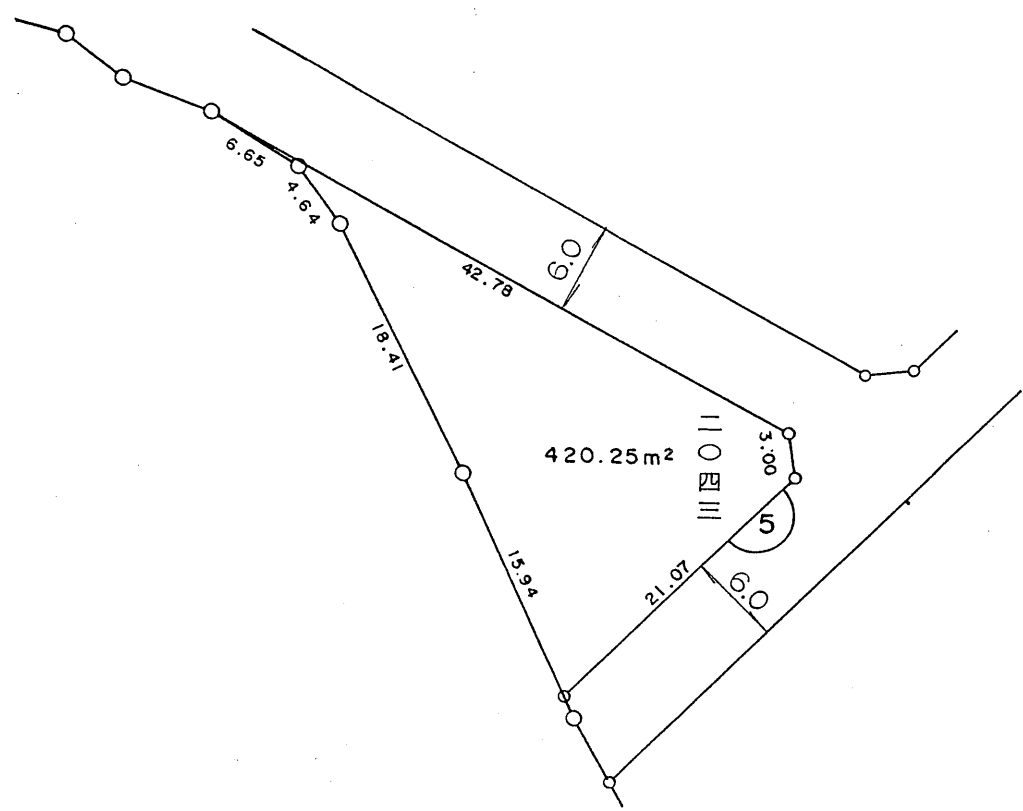
施行地区界		町界		地番	二〇三〇
道路		水路		換地	

参考資料
この資料は換地処分時のものであり民々間、又は官民間の
所有権界を証明するものではありません。

縮尺 1 : 500

換 地 図

街区番号	5	土地の所在	香芝市瓦口
------	---	-------	-------



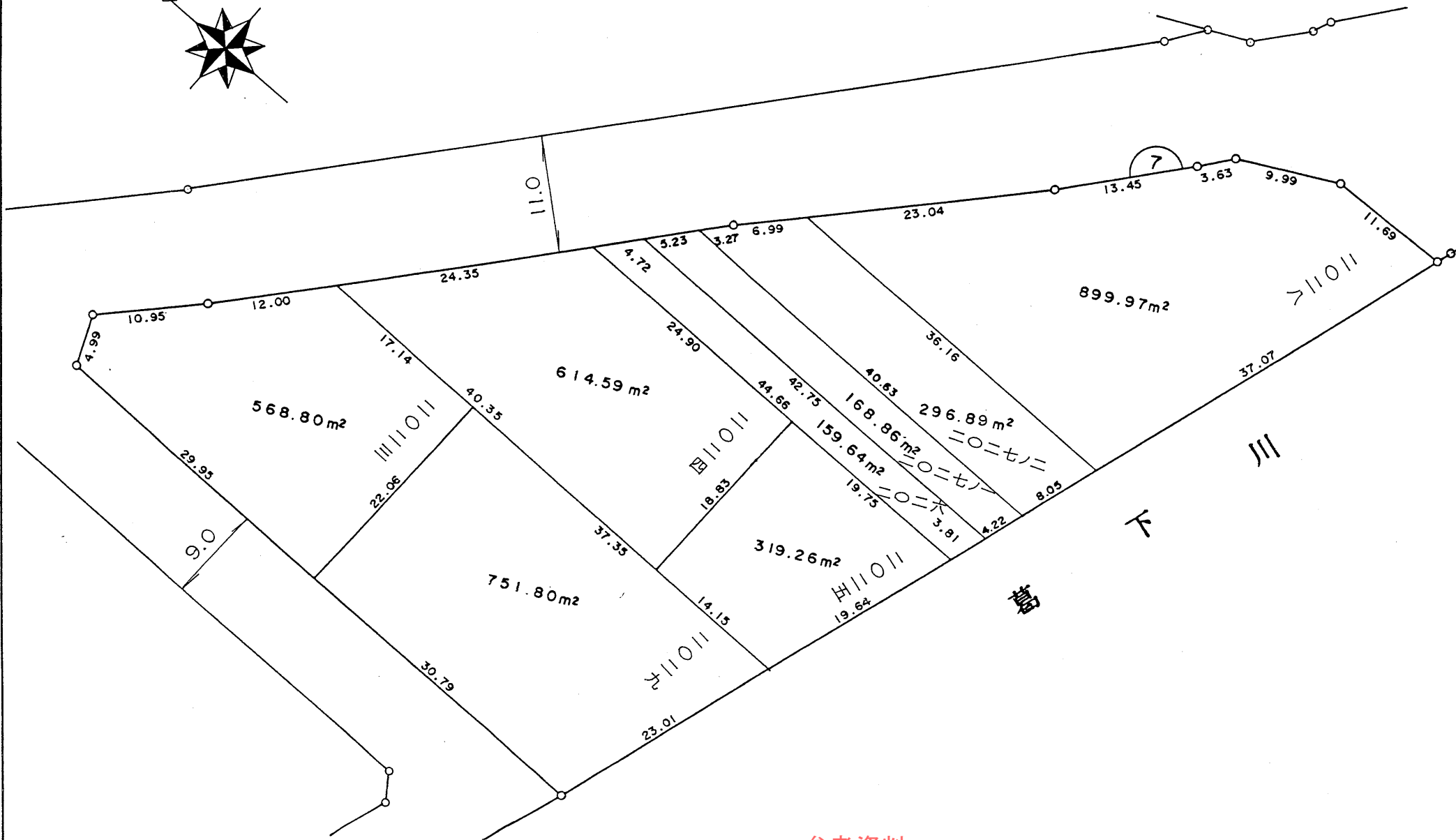
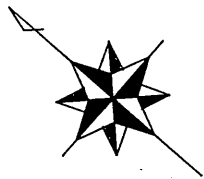
施行地区界		町界		地番	二〇四三
道路		水路		換地	

参考資料
 この資料は換地処分時のものであり民々間、又は官民間の
 所有権界を証明するものではありません。

縮尺 1 : 500

換 地 図

街区番号	7	土地の所在	香芝市瓦口
------	---	-------	-------



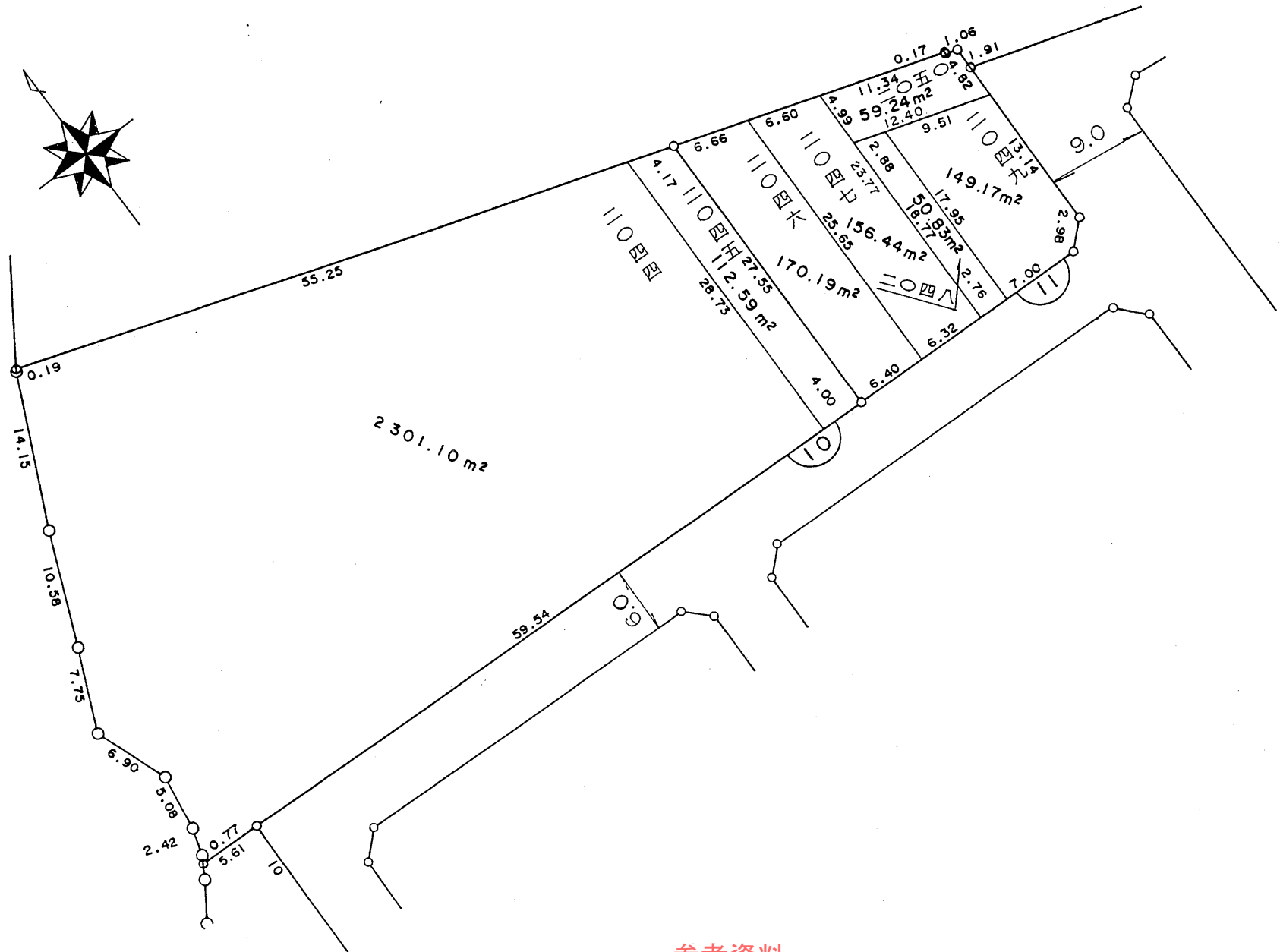
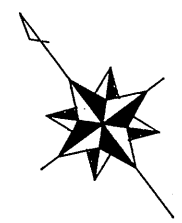
施行地区界		町界		地番	二〇二三
道路		水路		換地	

参考資料
 この資料は換地処分時のものであり民々間、又は官民間の
 所有権界を証明するものではありません。

縮尺 1:500

換地 図

街区番号 10, 11 土地の所在 香芝市瓦口



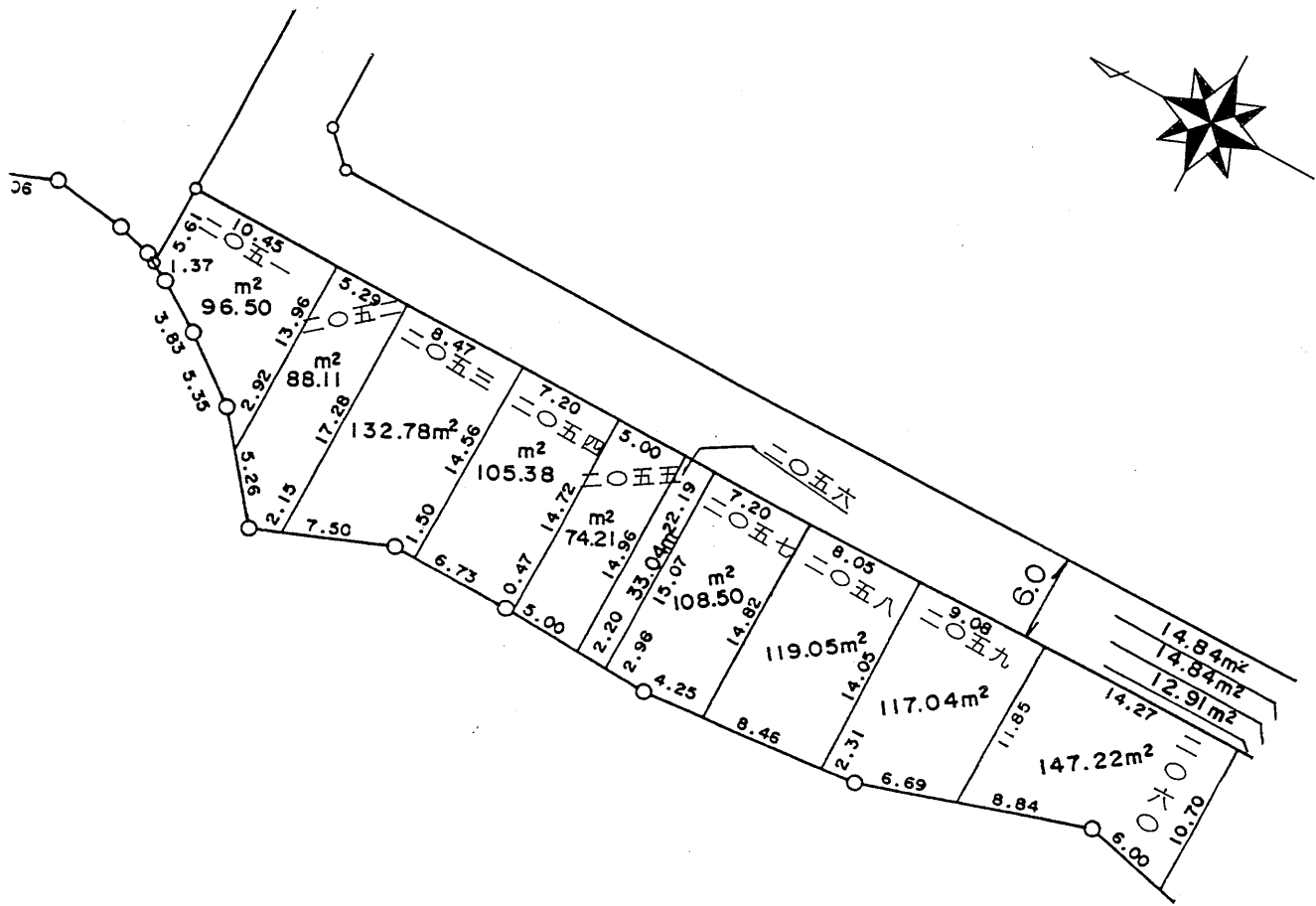
施行地区界		町界		地番	二〇四四
道路		水路		換地	

参考資料
この資料は換地処分時のものであり民々間、又は官民間の
所有権界を証明するものではありません。

縮尺 1 : 500

換地 図

街区番号 12 土地の所在 香芝市瓦口



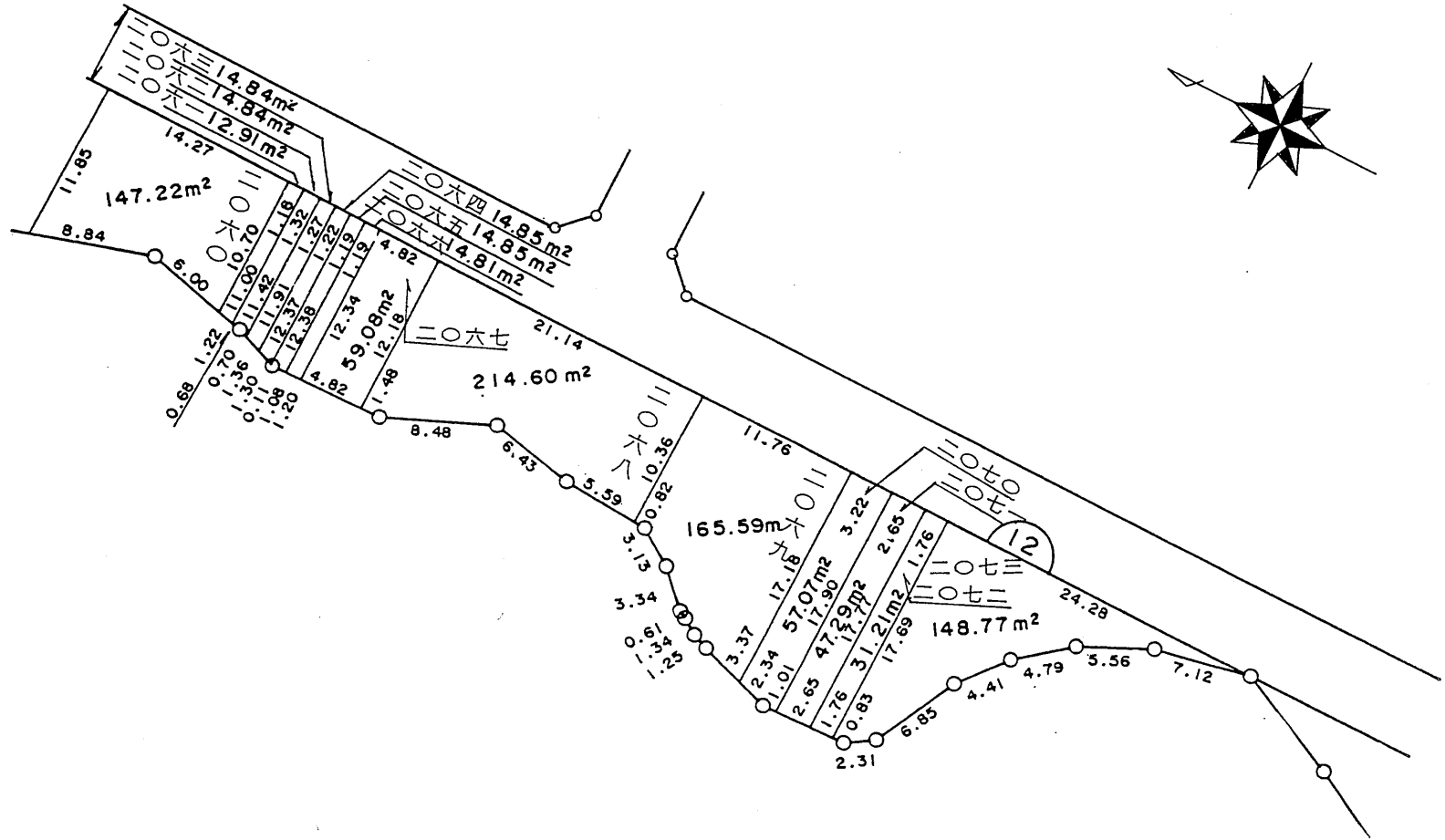
施行地区界		町界		地番	二〇五一
道路		水路		換地	

参考資料
この資料は換地処分時のものであり民々間、又は官民間の
所有権界を証明するものではありません。

縮尺 1:500

換地 図

街区番号	12	土地の所在	香芝市瓦口
------	----	-------	-------



施行地区界		町界		地番	二〇六〇
道路		水路		換地	

参考資料
 この資料は換地処分時のものであり民々間、又は官民間の
 所有権界を証明するものではありません。

縮尺 1 : 500

換地 図

街区番号	13	土地の所在	香芝市瓦口
------	----	-------	-------



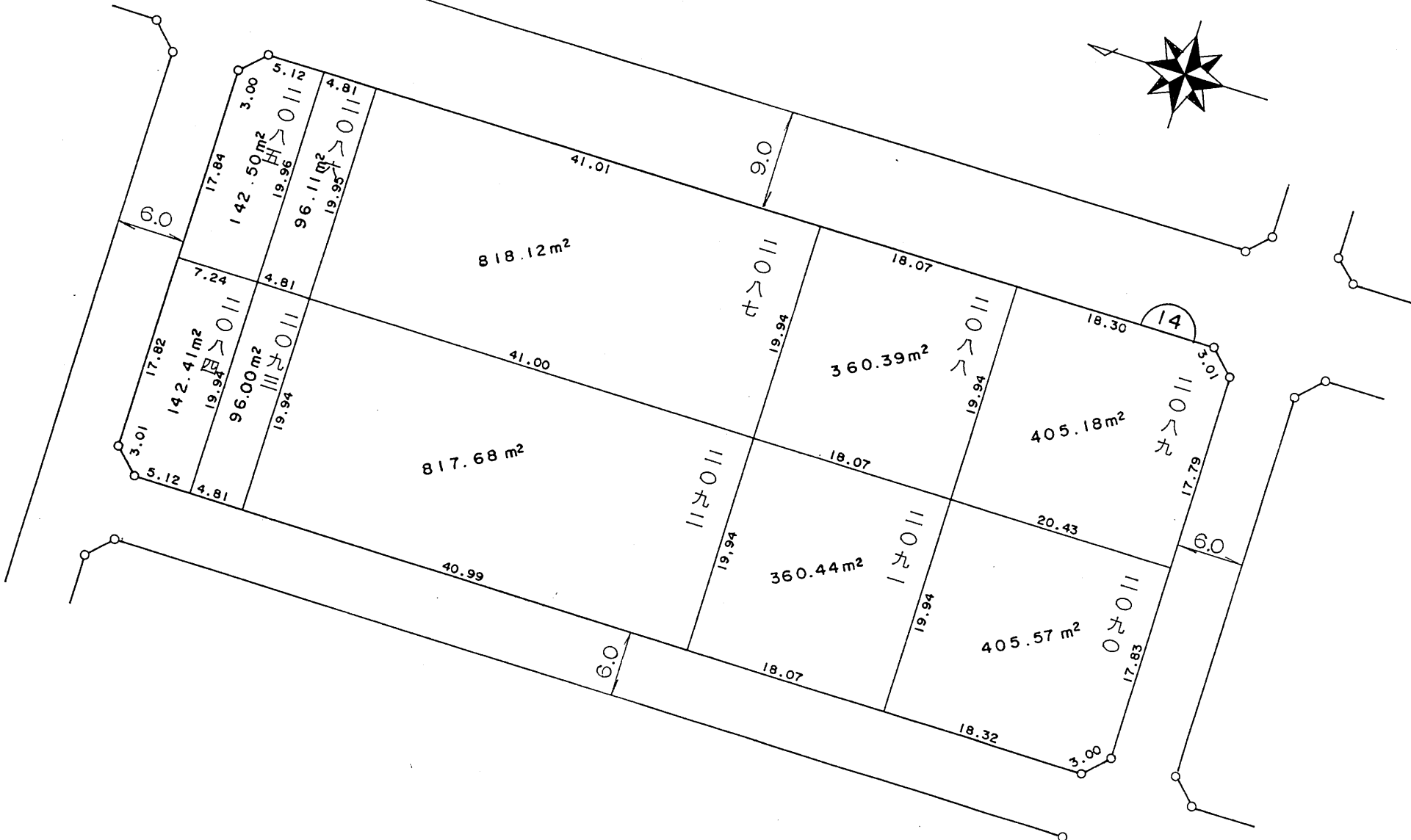
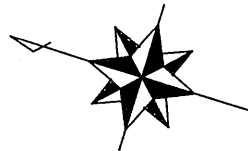
施行地区界		町界		地番	二〇七四
道路		水路		換地	

参考資料
 この資料は換地処分時のものであり民々間、又は官民間の
 所有権界を証明するものではありません。

縮尺 1 : 500

換地 図

街区番号	14	土地の所在	香芝市瓦口
------	----	-------	-------



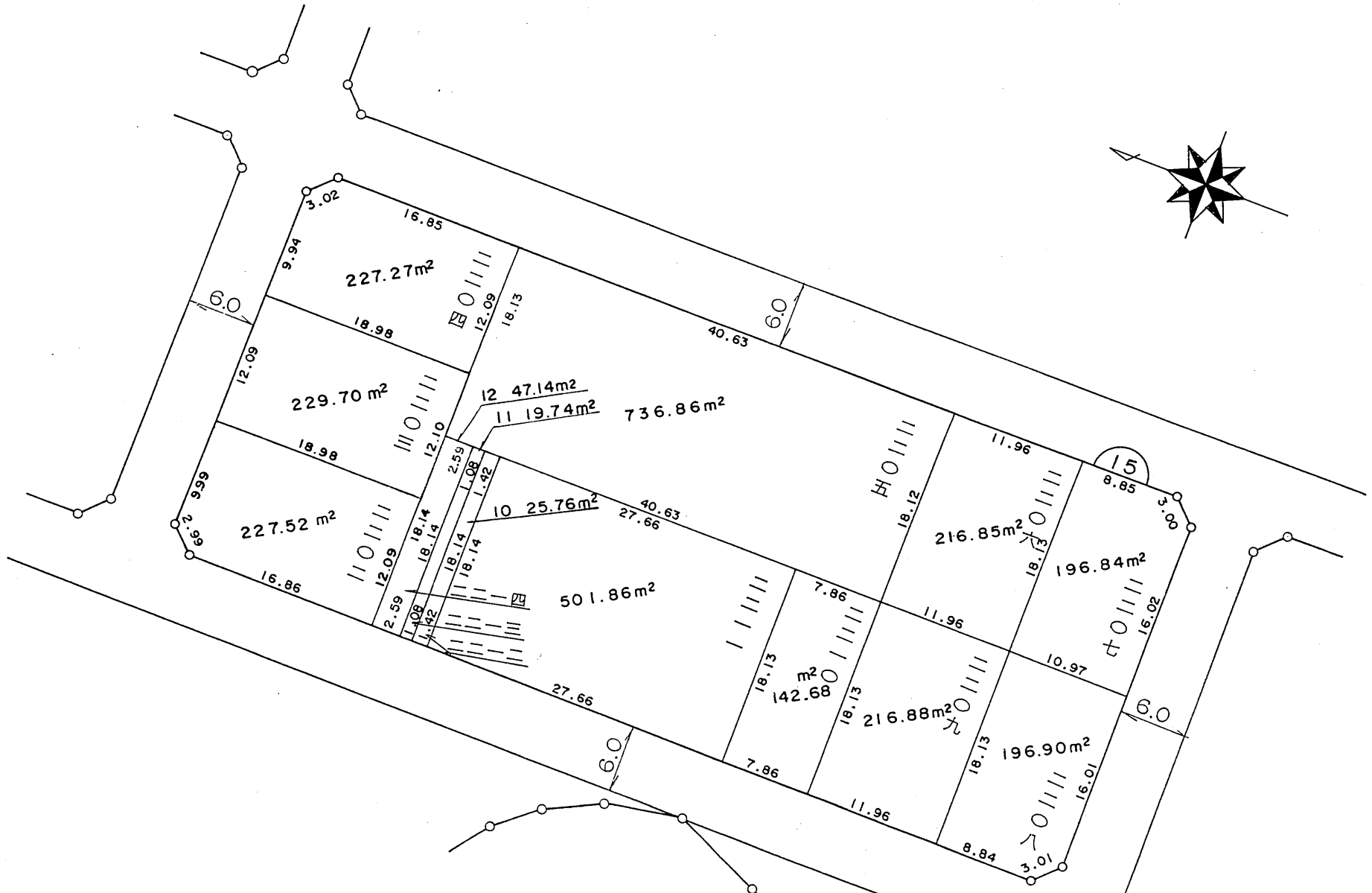
施行地区界		町界		地番	二〇八四
道路		水路		換地	

参考資料
 この資料は換地処分時のものであり民々間、又は官民間の
 所有権界を証明するものではありません。

縮尺 1:500

換地 図

街区番号 15 土地の所在 香芝市瓦口



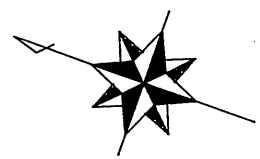
施行地区界		町界		地番	二二〇二
道路		水路		換地	

縮尺 1:500

参考資料
この資料は換地処分時のものであり民々間、又は官民間の
所有権界を証明するものではありません。

換 地 図

街区番号 16 土地の所在 香芝市瓦口



施行地区界		町界		地番	二一八五
道路		水路		換地	

参考資料
この資料は換地処分時のものであり民々間、又は官民間の
所有権界を証明するものではありません。

縮尺 1:500

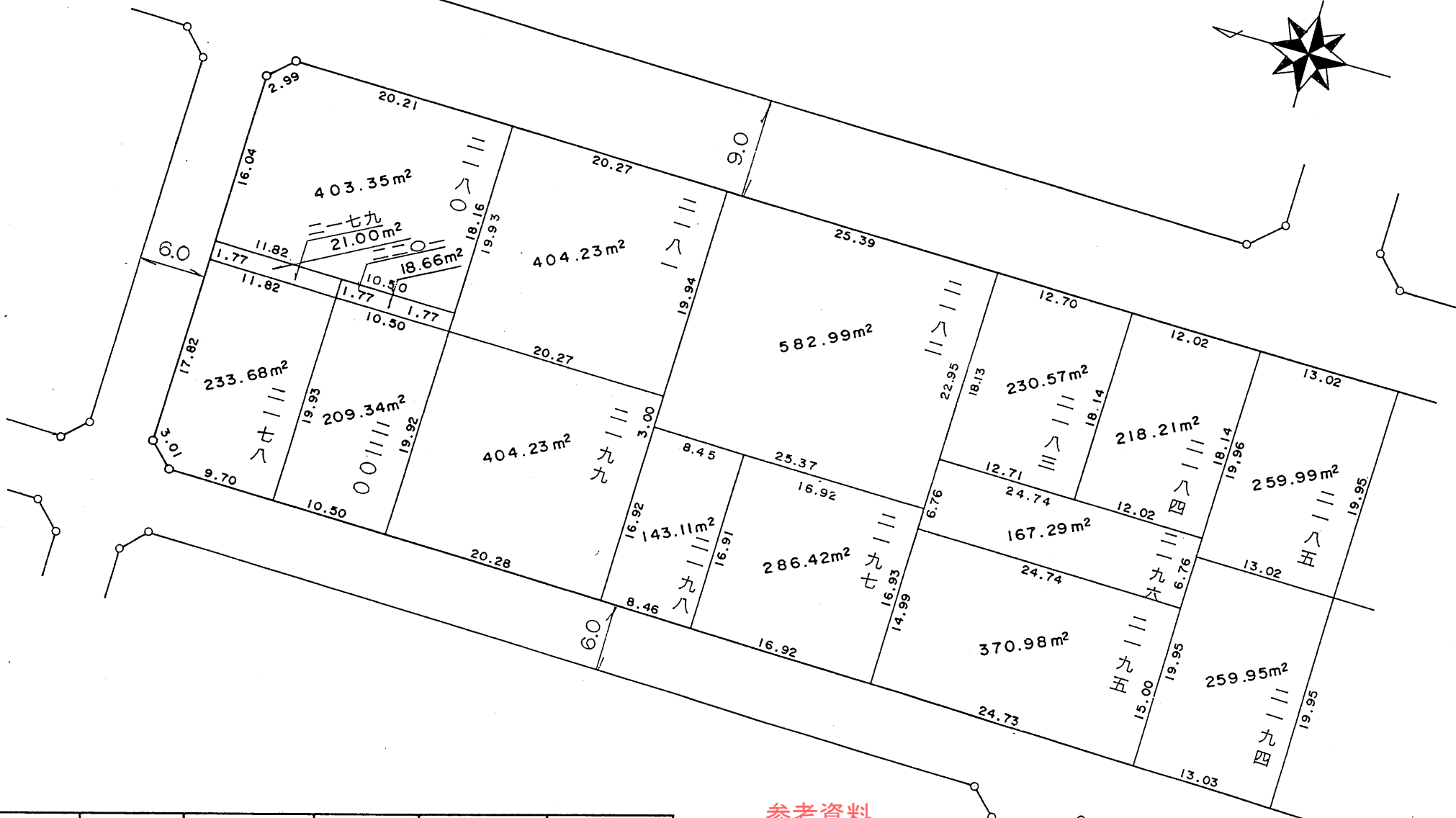
換地 図

街区番号

16

土地の所在

香芝市瓦口



施行地区界		町界		地番	二一七八
道路		水路		換地	

参考資料
この資料は換地処分時のものであり民々間、又は官民間の
所有権界を証明するものではありません。

縮尺 1 : 500

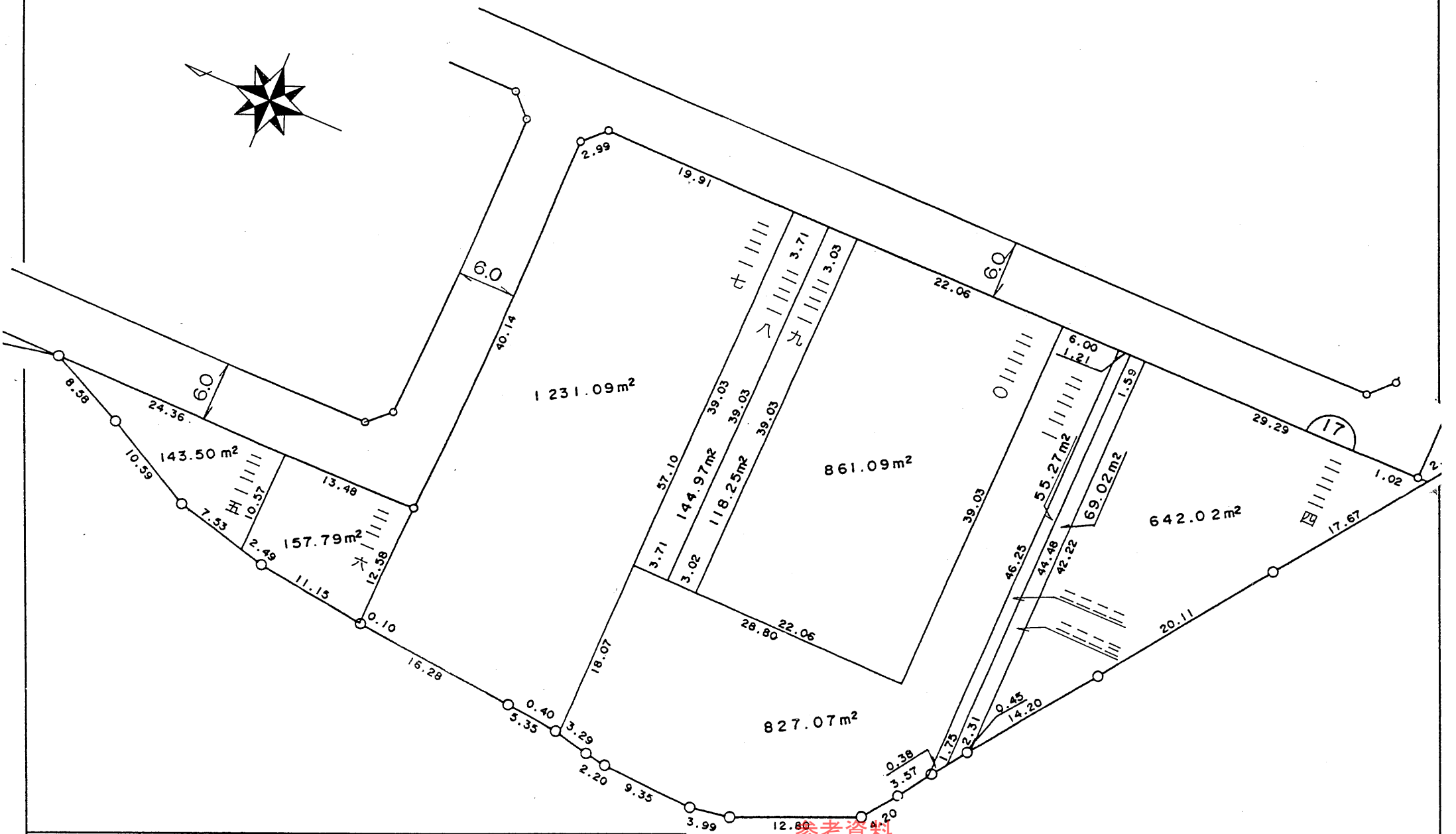
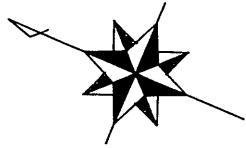
換地 図

街区番号

17

土地の所在

香芝市瓦口



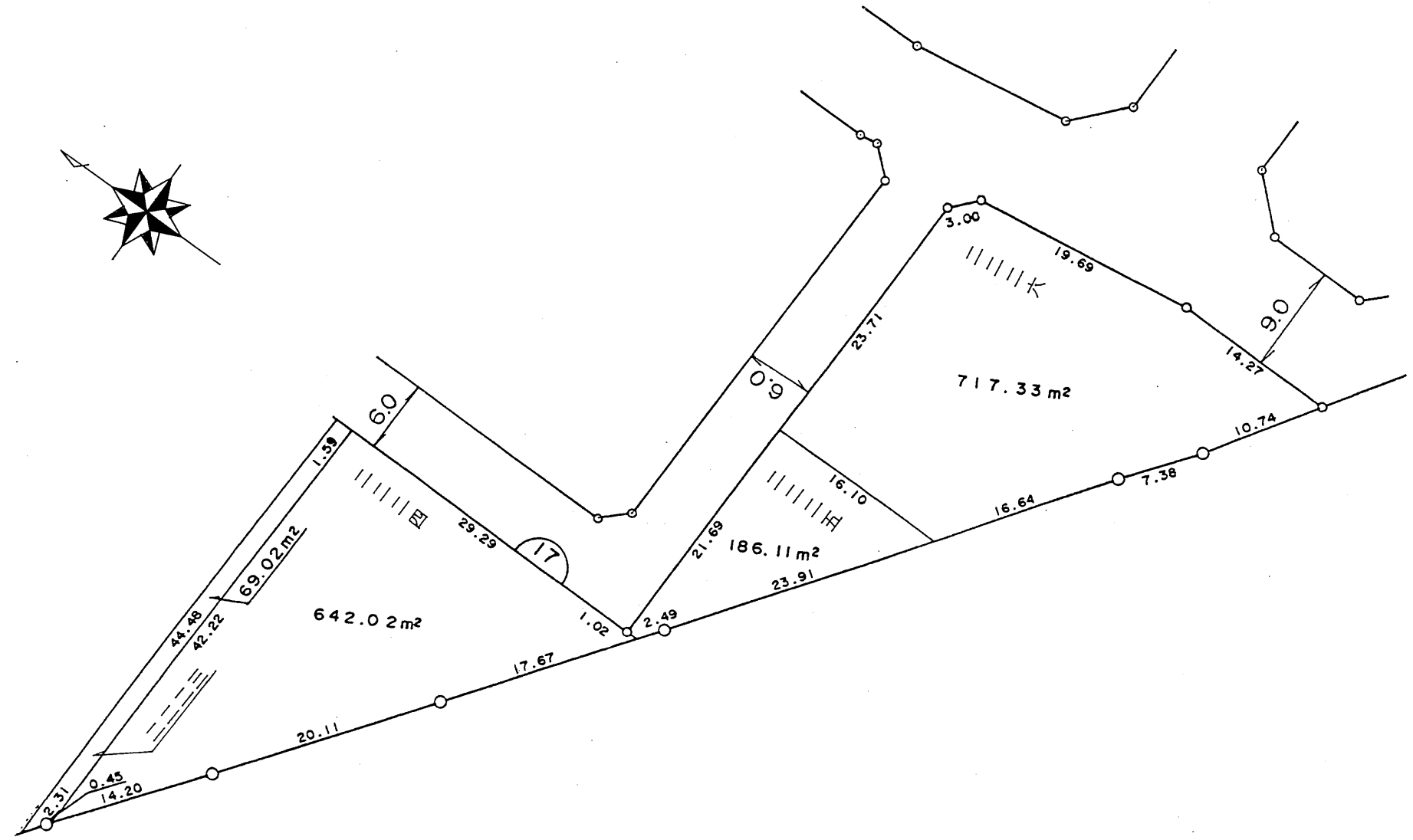
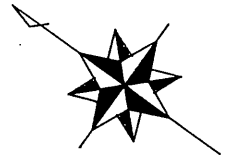
施行地区界		町界		地番	二二一五
道路		水路		換地	

縮尺 1 : 500

参考資料
この資料は換地処分時のものであり民々間、又は官民間の
所有権界を証明するものではありません。

換 地 図

街区番号 17 土地の所在 香芝市瓦口



施行地区界		町 界		地 番	二二二四
道 路		水 路		換 地	

参考資料
 この資料は換地処分時のものであり民々間、又は官民間の
 所有権界を証明するものではありません。

縮尺 1 : 500

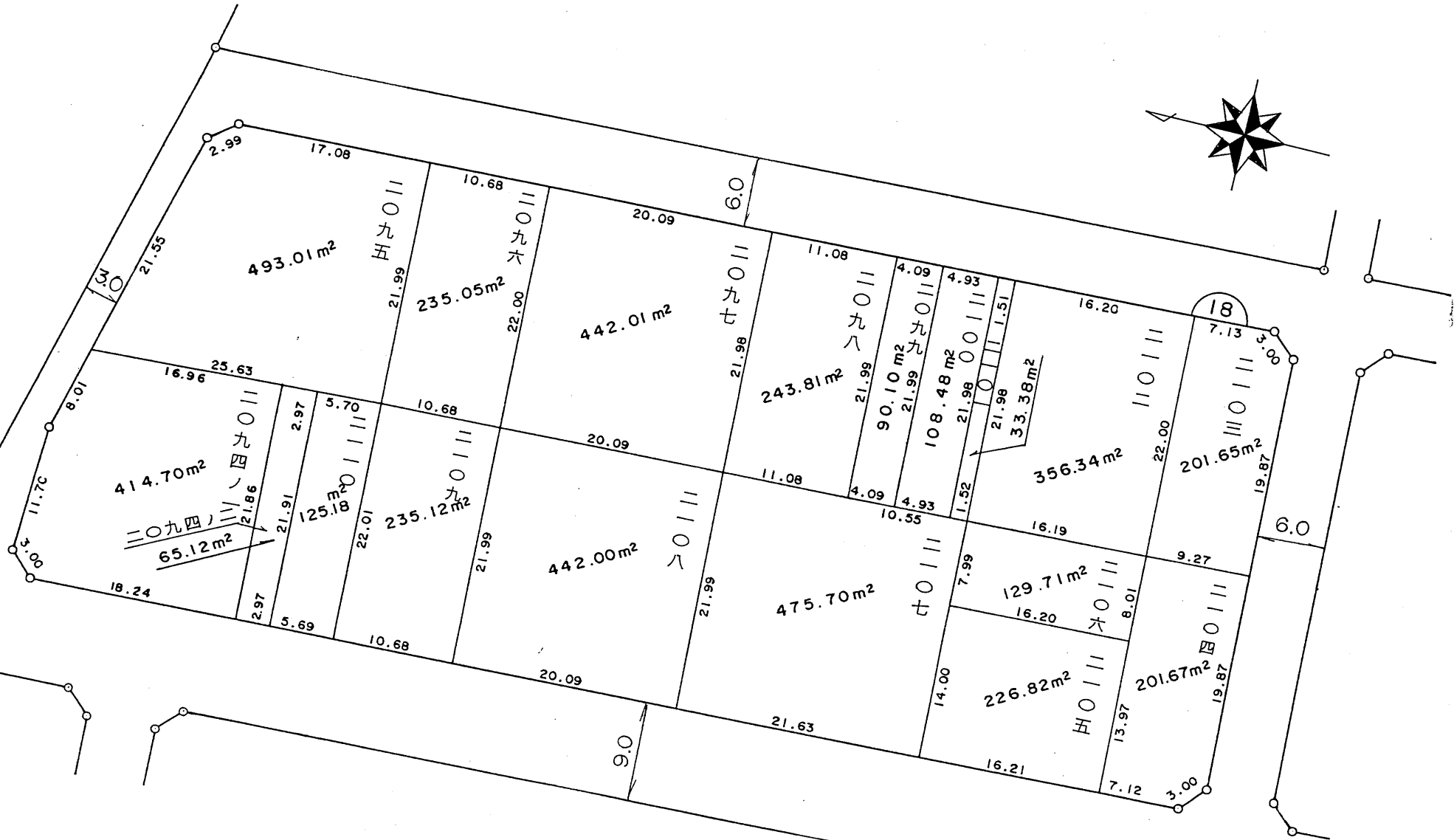
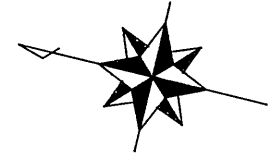
換地 図

街区番号

18

土地の所在

香芝市瓦口



施行地区界		町界		地番	二〇九四ノ
道路		水路		換地	

参考資料
この資料は換地処分時のものであり、民々間、又は官民間の
所有権界を証明するものではありません。

縮尺 1 : 500

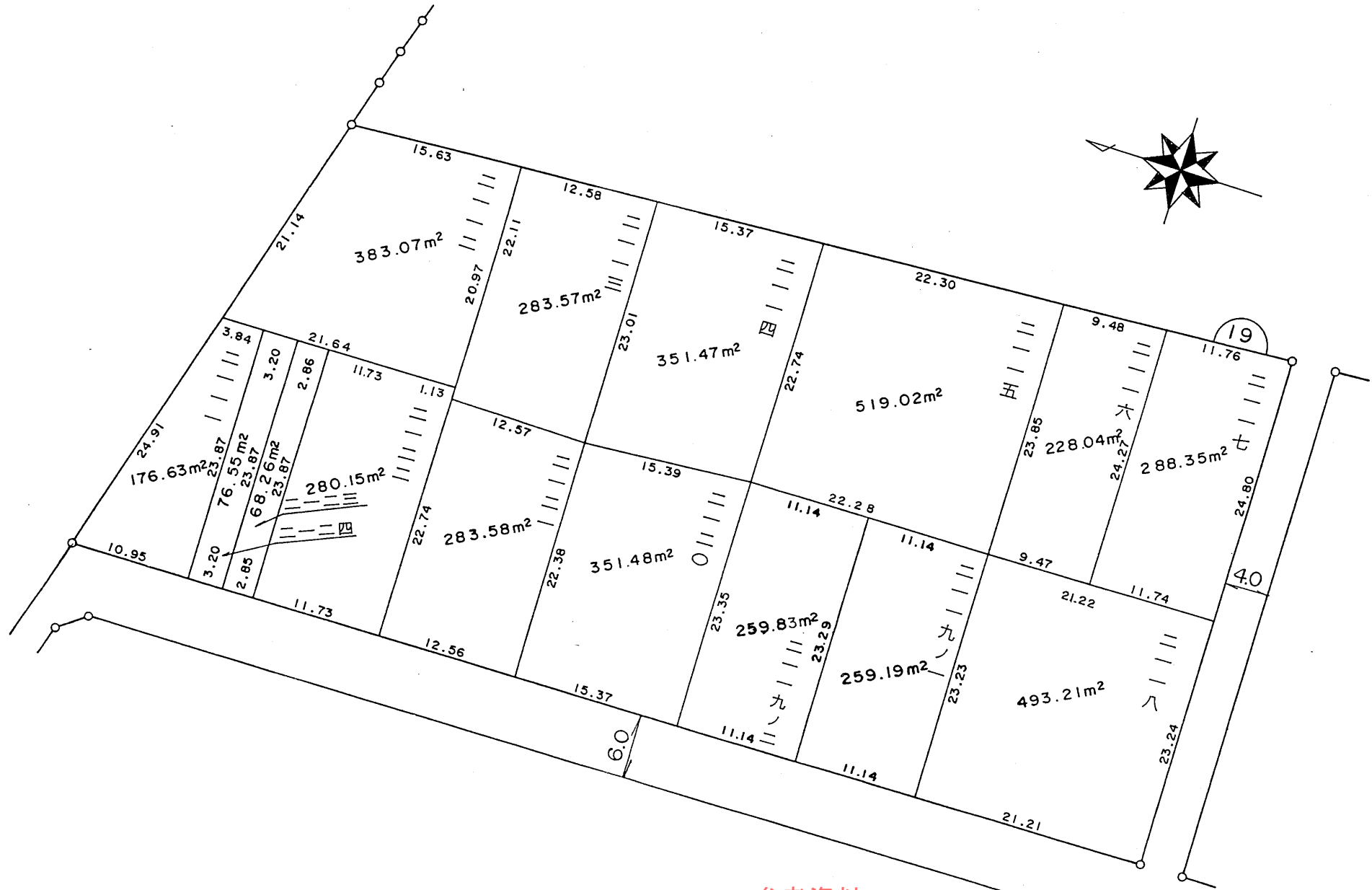
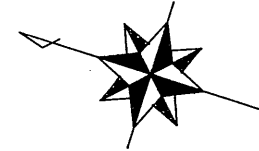
換地 図

街区番号

19

土地の所在

香芝市瓦口



施行地区界		町界		地番	
道路		水路		換地	

縮尺 1:500

参考資料
この資料は換地処分時のものであり民々間、又は官民間の
所有権界を証明するものではありません。

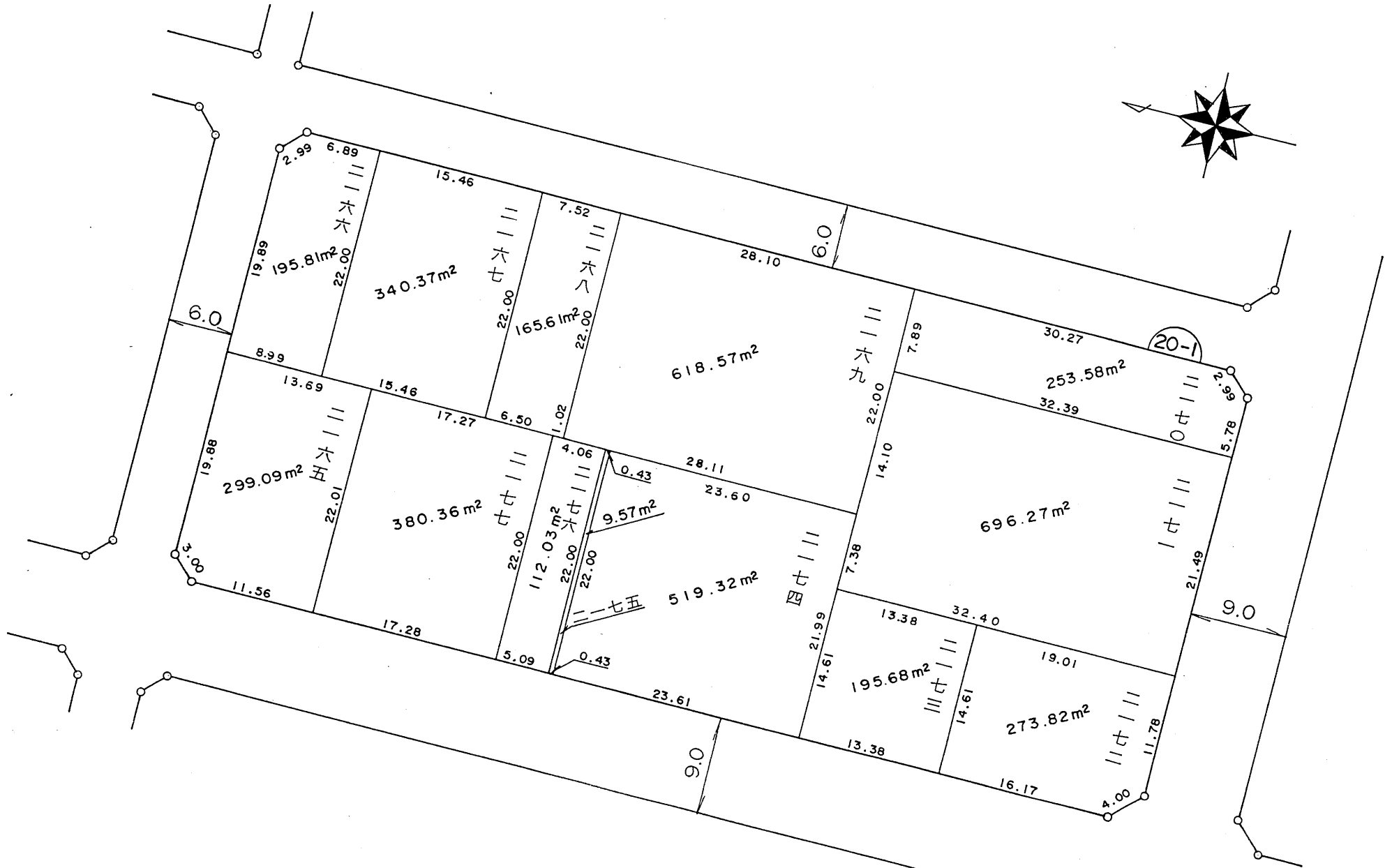
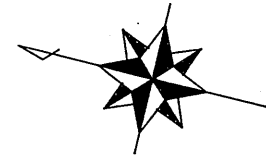
換地 図

街区番号

20-1

土地の所在

香芝市瓦口



施行地区界		町界		地番	二一六五
道路		水路		換地	

縮尺 1:500

参考資料
この資料は換地処分時のものであり民々間、又は官民間の
所有権界を証明するものではありません。

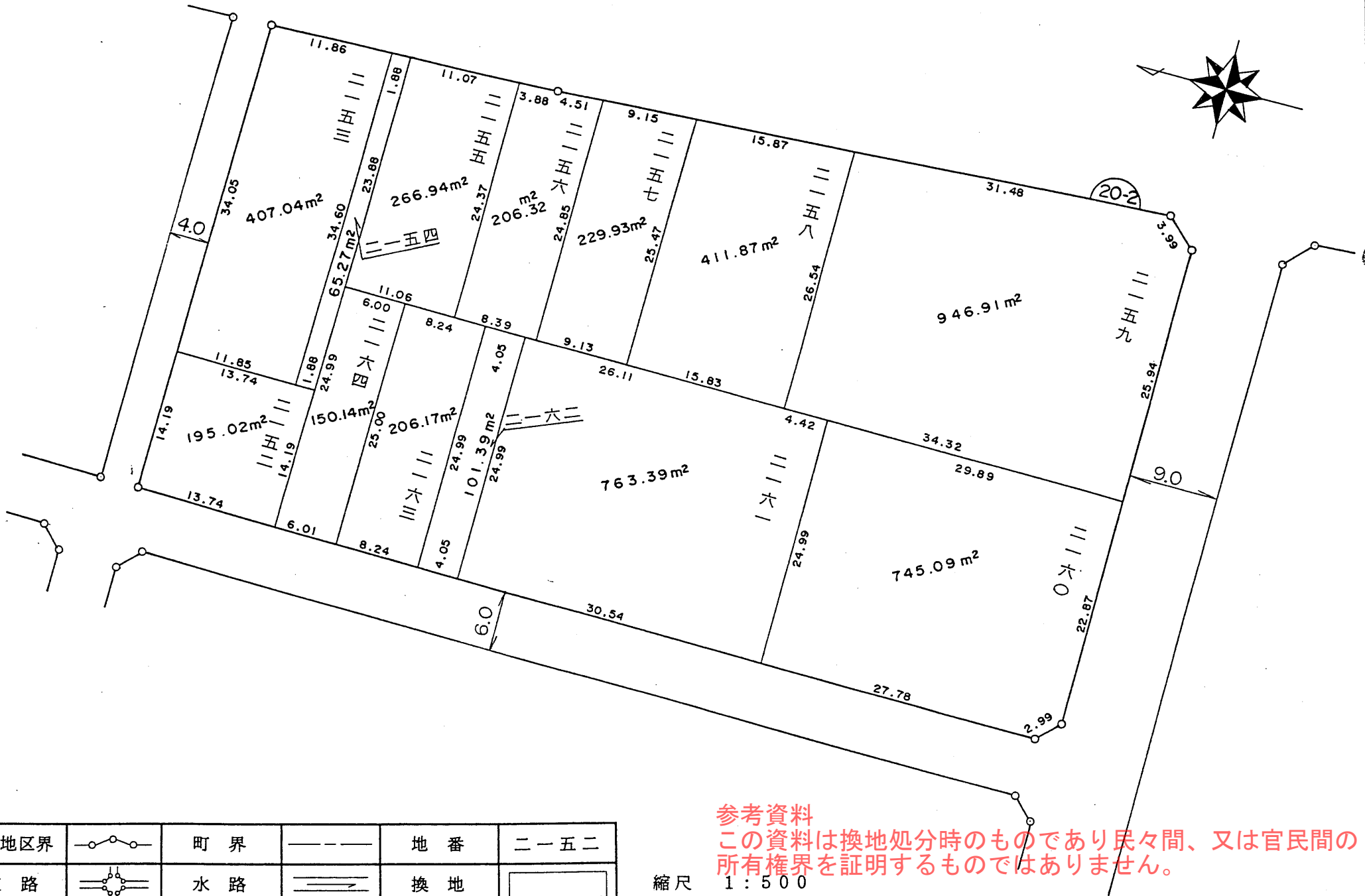
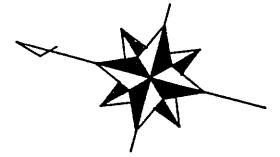
換地 図

街区番号

20-2

土地の所在

香芝市瓦口

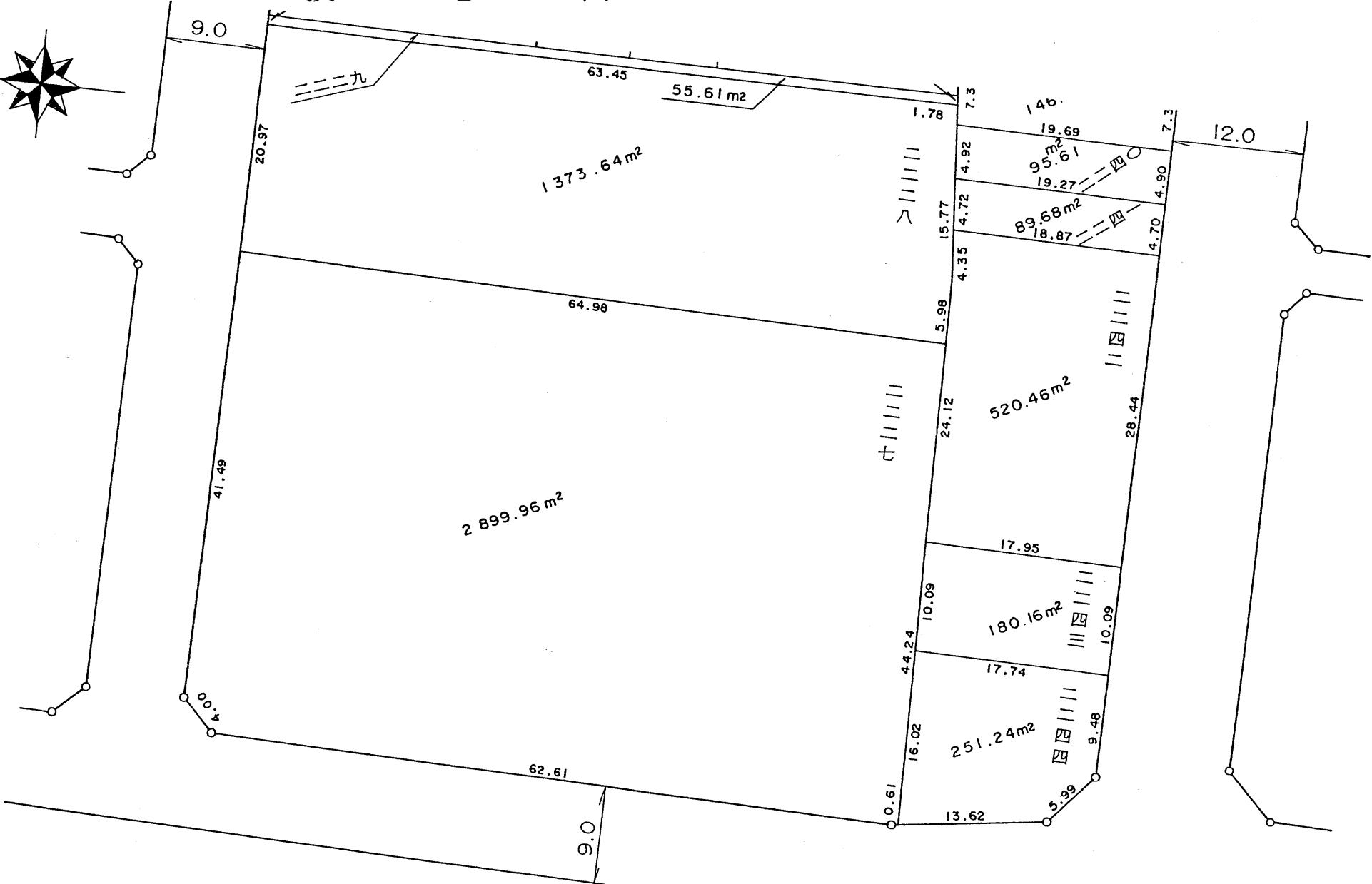
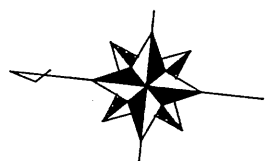


施行地区界		町界		地番	二一五二
道路		水路		換地	

縮尺 1 : 500

参考資料
この資料は換地処分時のものであり民々間、又は官民間の
所有権界を証明するものではありません。

換 地 図



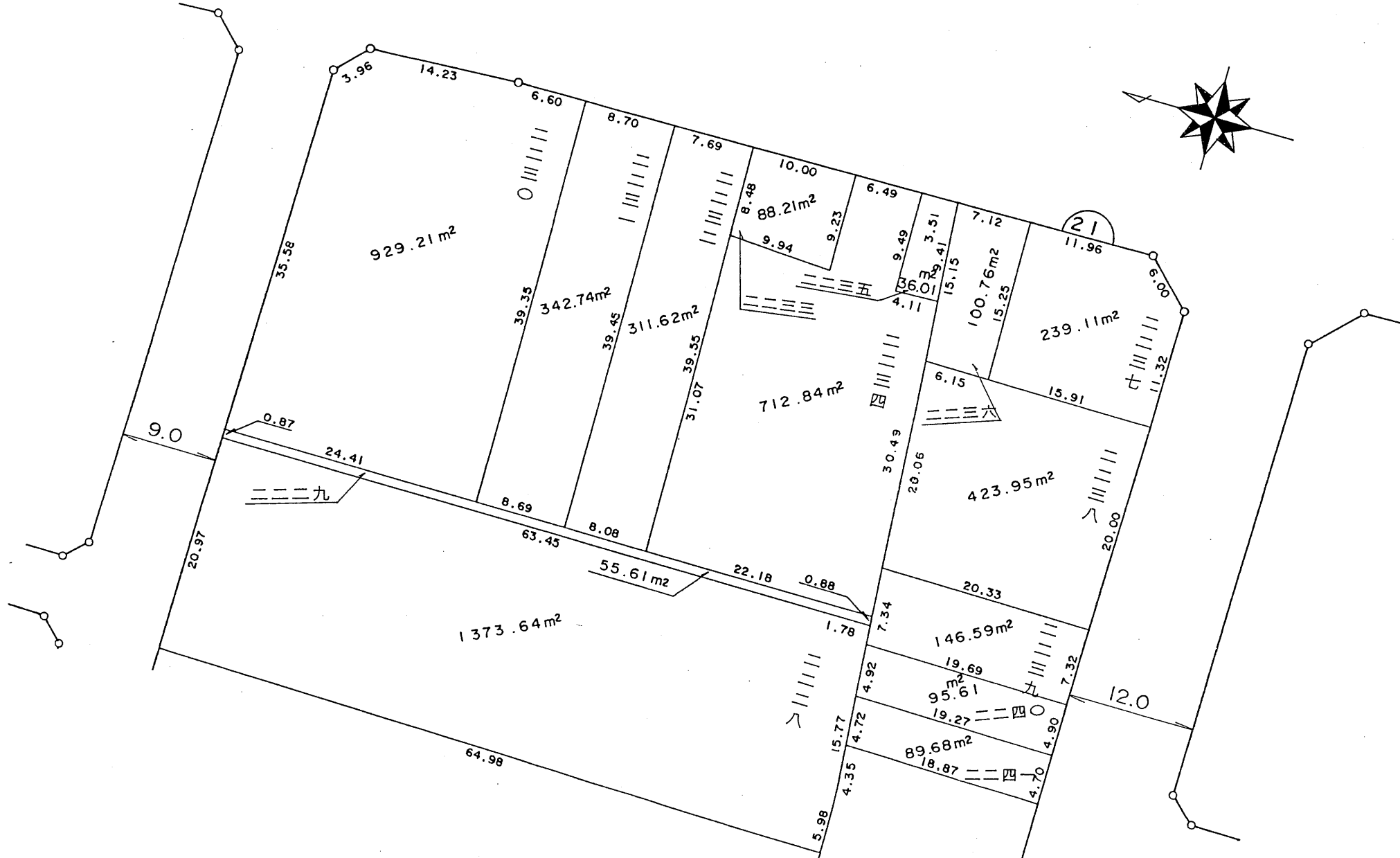
施行地区界		町 界		地 番	二二二七
道 路		水 路		換 地	

参考資料
 この資料は換地処分時のものであり民々間、又は官民間の
 所有権界を証明するものではありません。

縮尺 1 : 500

換地 図

街区番号	21	土地の所在	香芝市瓦口
------	----	-------	-------



施行地区界		町界		地番	二二二八
道路		水路		換地	

縮尺 1 : 500

参考資料
この資料は換地処分時のものであり民々間、又は官民間の
所有権界を証明するものではありません。

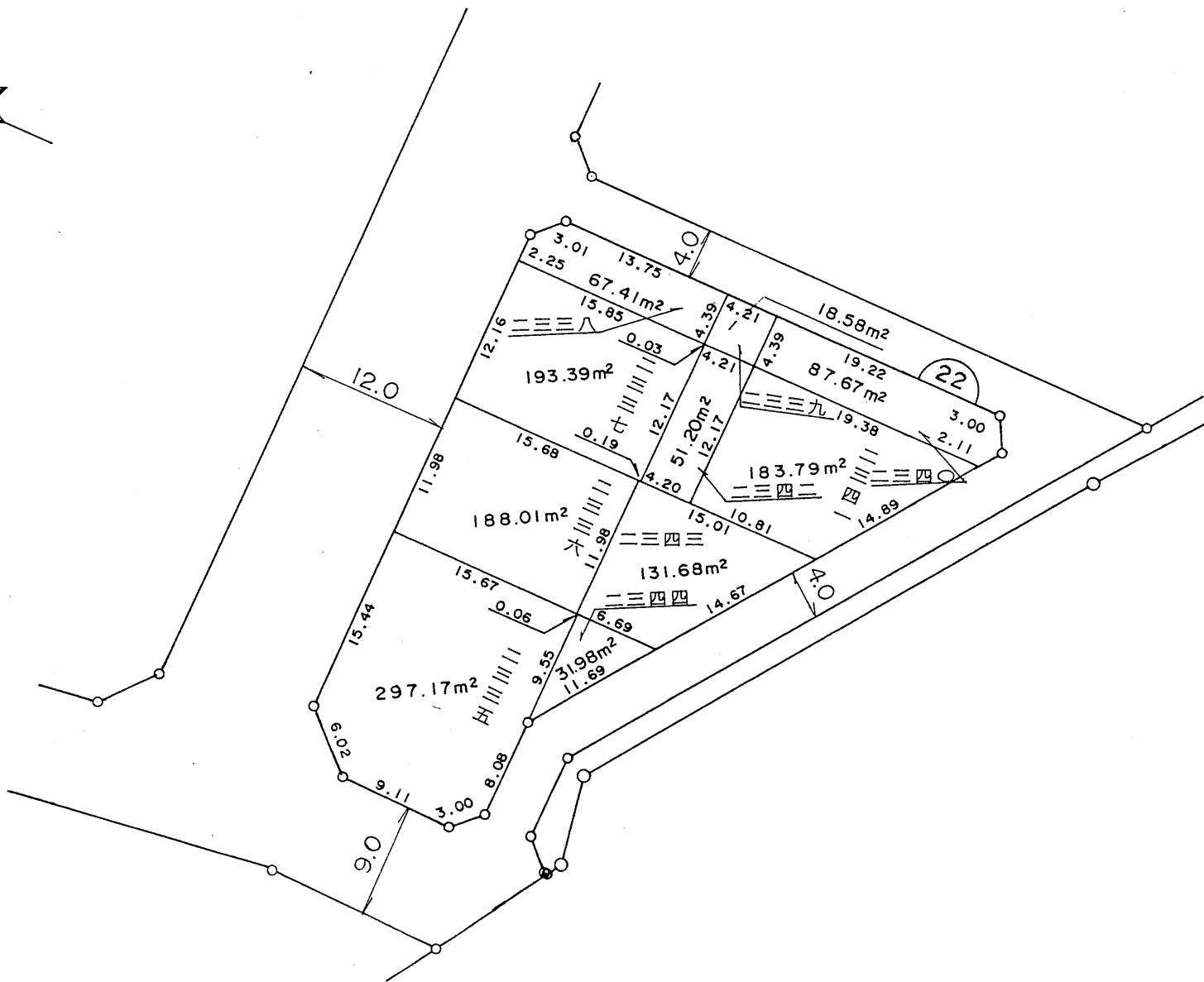
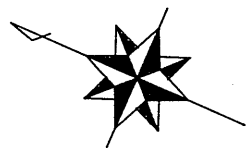
換地 図

街区番号

22

土地の所在

香芝市瓦口



施行地区界		町界		地番	二三三五
道路		水路		換地	

参考資料
 この資料は換地処分時のものであり民々間、又は官民間の
 所有権界を証明するものではありません。

縮尺 1 : 500

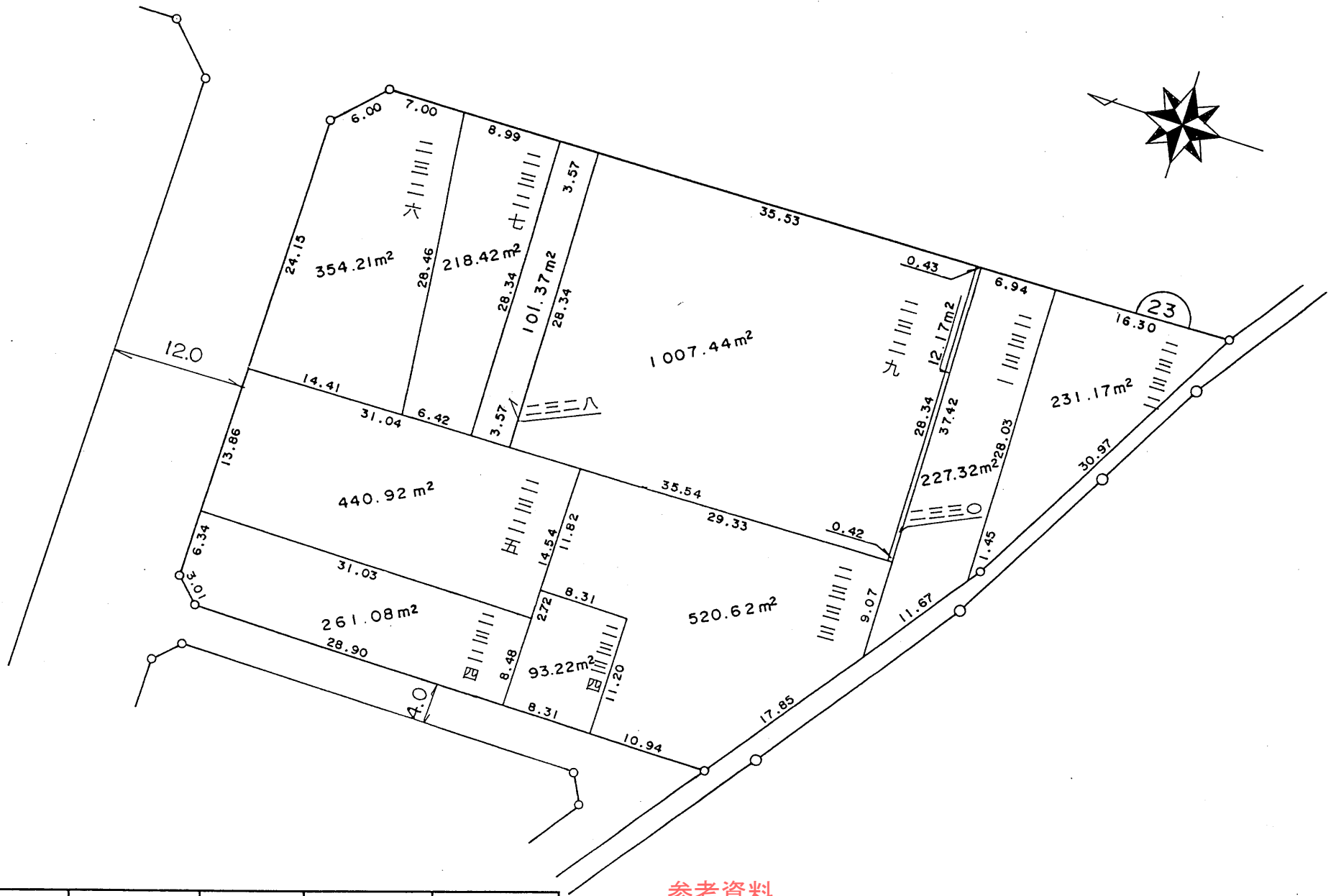
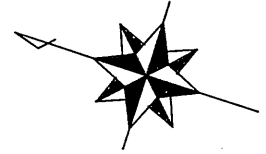
換 地 図

街区番号

23

土地の所在

香芝市瓦口



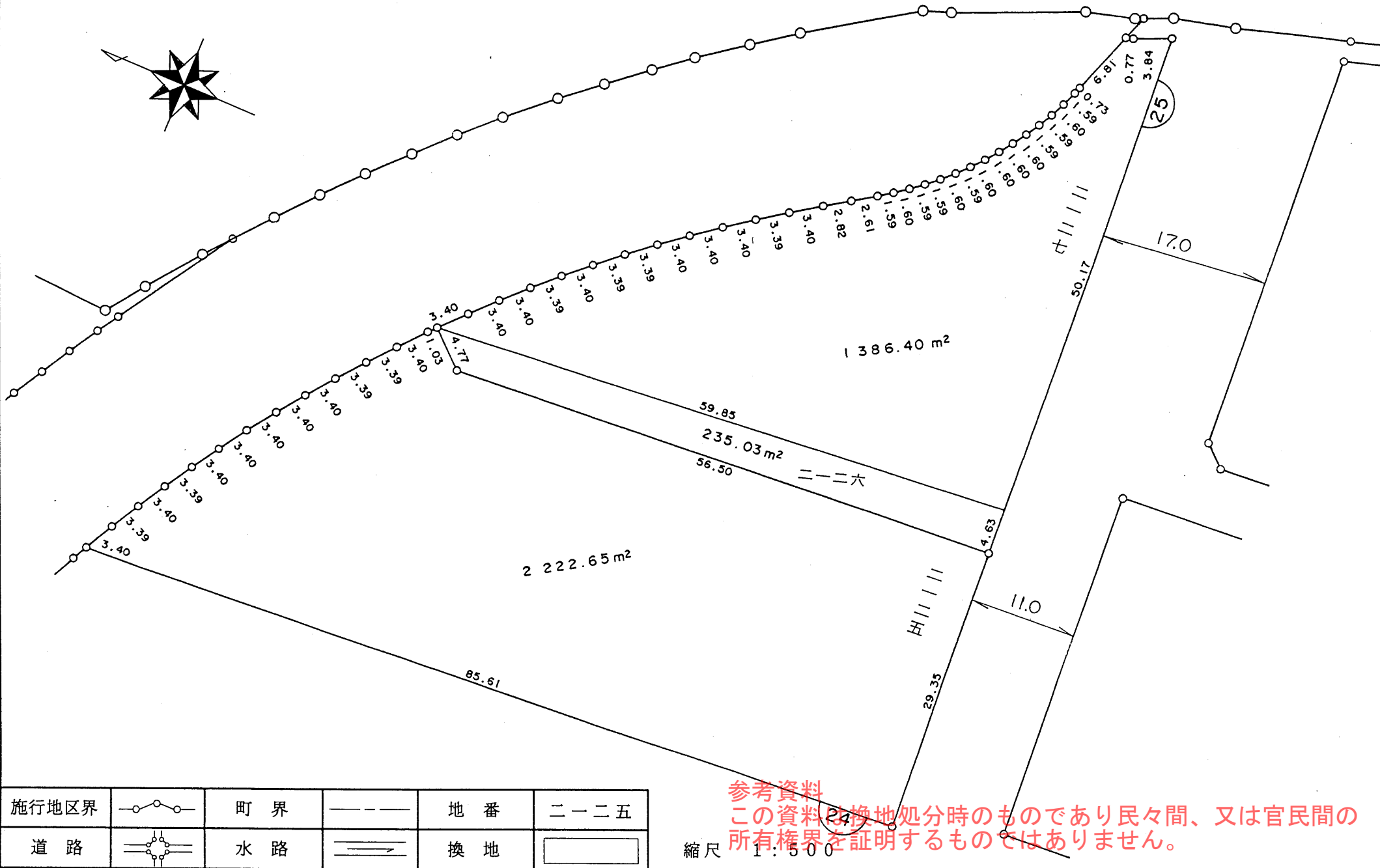
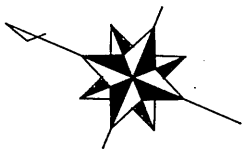
施行地区界		町界		地番	二三二四
道路		水路		換地	

縮尺 1:500

参考資料
この資料は換地処分時のものであり民々間、又は官民間の
所有権界を証明するものではありません。

換 地 図

街区番号 24, 25 土地の所在 香芝市瓦口



施行地区界		町界		地番	一一二五
道路		水路		換地	

参考資料
この資料は換地処分時のものであり民々間、又は官民間の
所有権界を証明するものではありません。
縮尺 1:500

換地 図

街区番号 26 土地の所在 香芝市瓦口

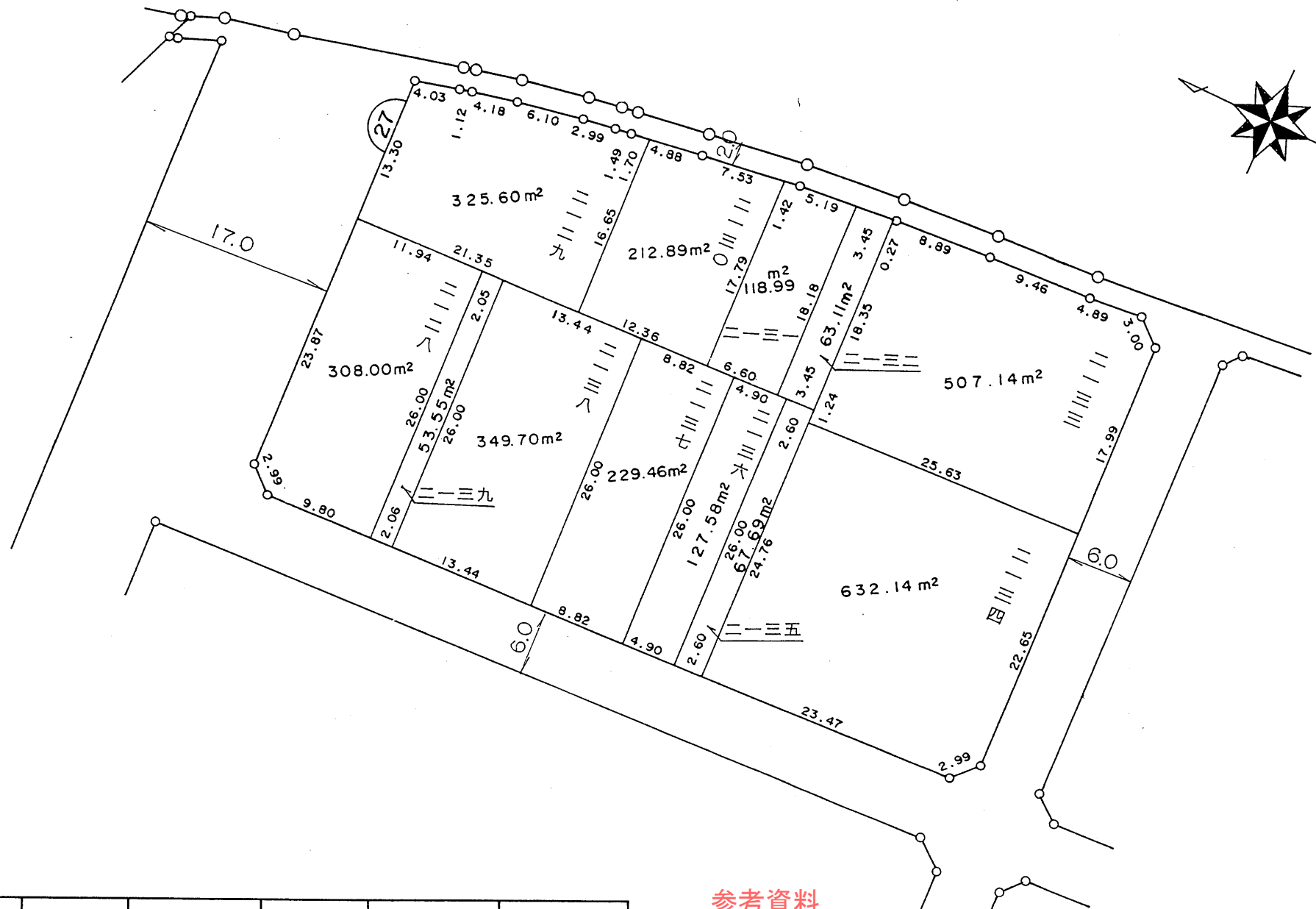


施行地区界		町界		地番	二一四〇
道路		水路		換地	

参考資料
この資料は換地処分時のものであり民々間、又は官民間の
所有権界を証明するものではありません。

縮尺 1 : 500

換地 図

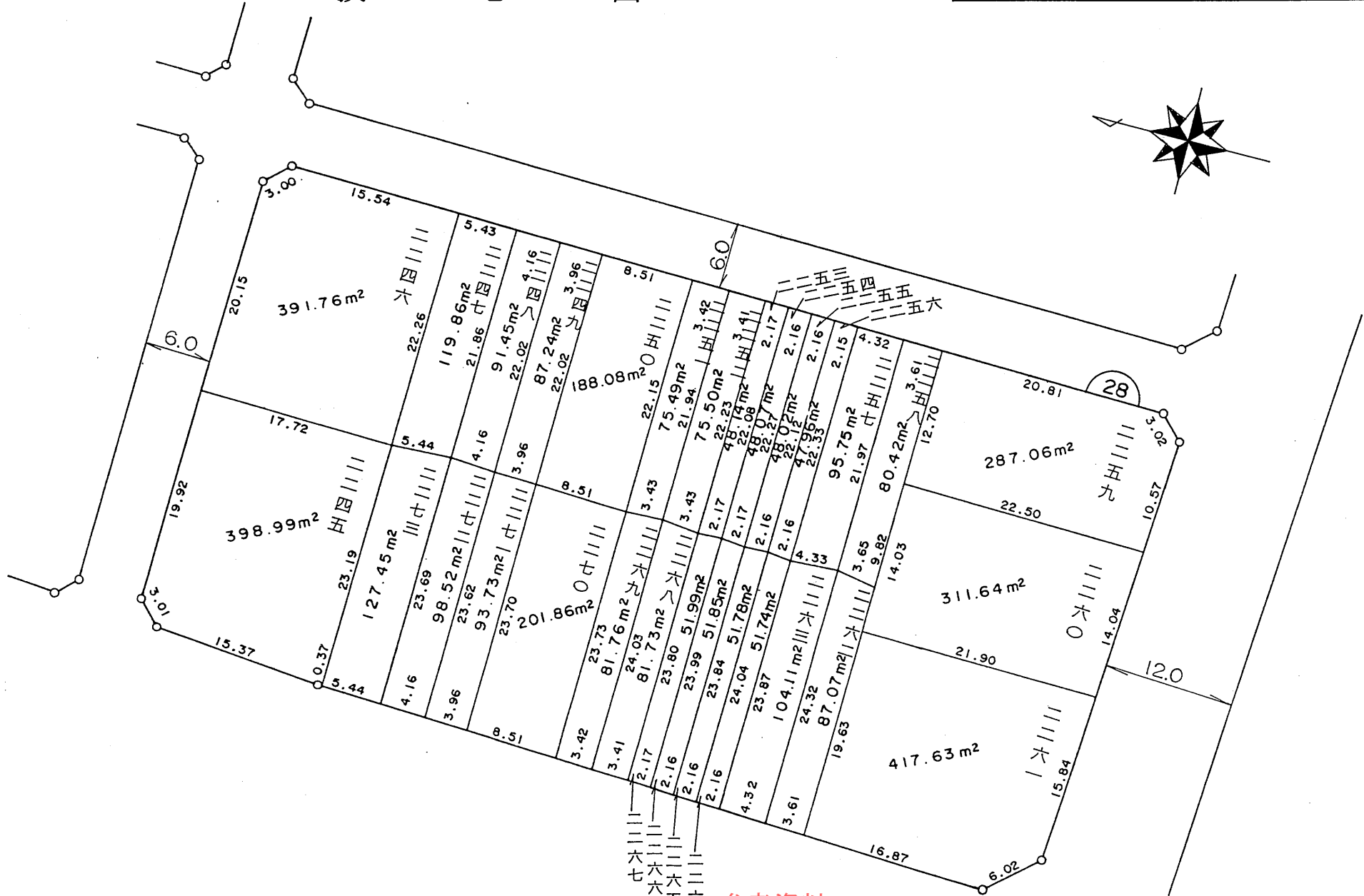
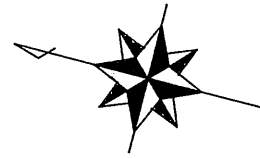


施行地区界		町界		地番	二一三八
道路		水路		換地	

参考資料
 この資料は換地処分時のものであり民々間、又は官民間の
 所有権界を証明するものではありません。

縮尺 1 : 500

換地 図

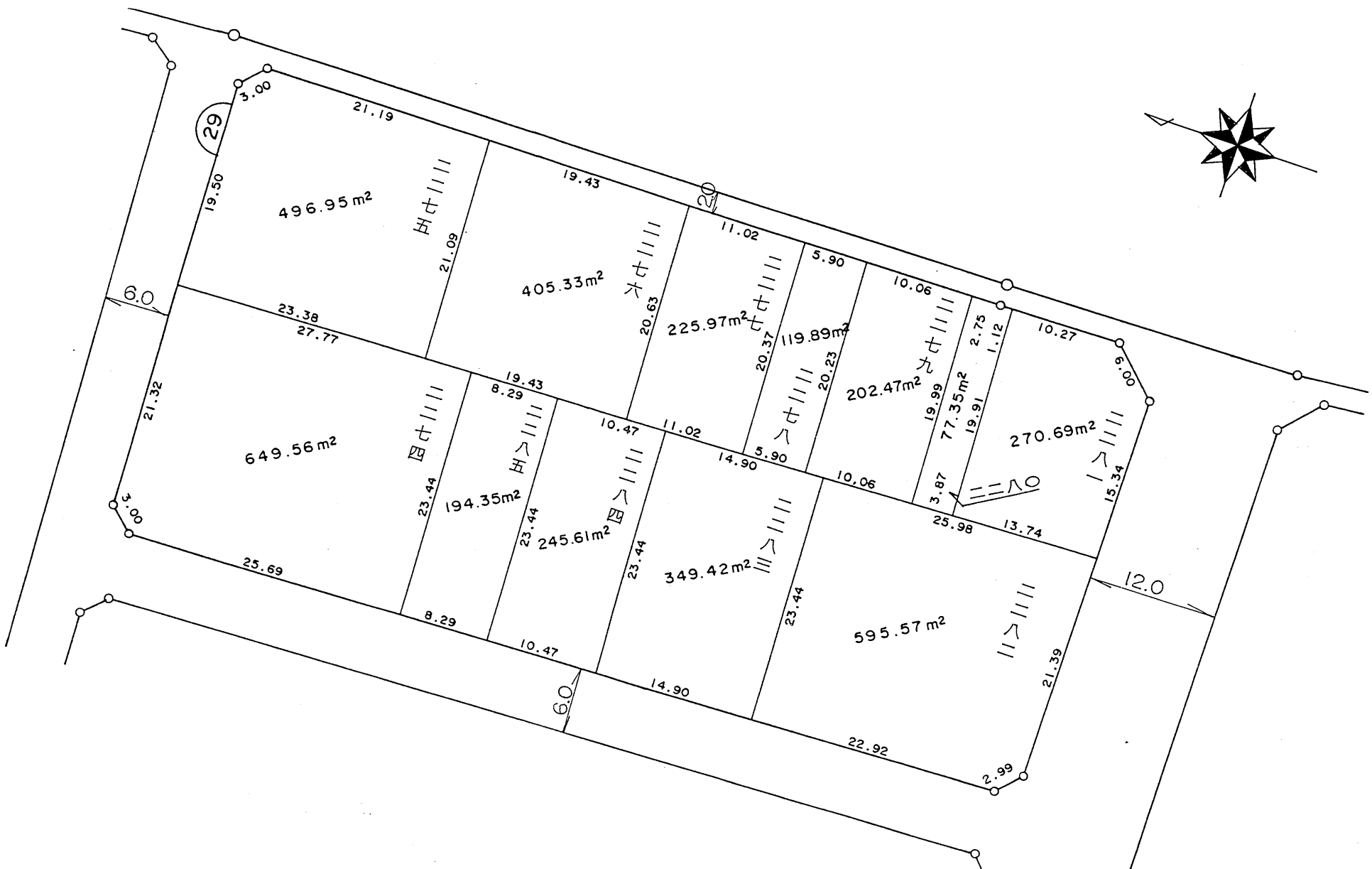


施行地区界		町界		地番	二二四五
道路		水路		換地	

参考資料
 この資料は換地処分時のものであり民々間、又は官民間の
 所有権界を証明するものではありません。
 縮尺 1 : 500

換地 図

街区番号	29	土地の所在	香芝市瓦口
------	----	-------	-------



施行地区界		町界		地番	二二七四
道路		水路		換地	

参考資料
 この資料は換地処分時のものであり民々間、又は官民間の
 所有権界を証明するものではありません。
 縮尺 1 : 500

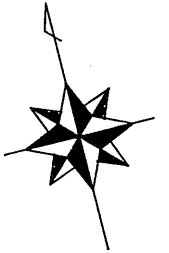
換地 図

街区番号

30

土地の所在

香芝市瓦口

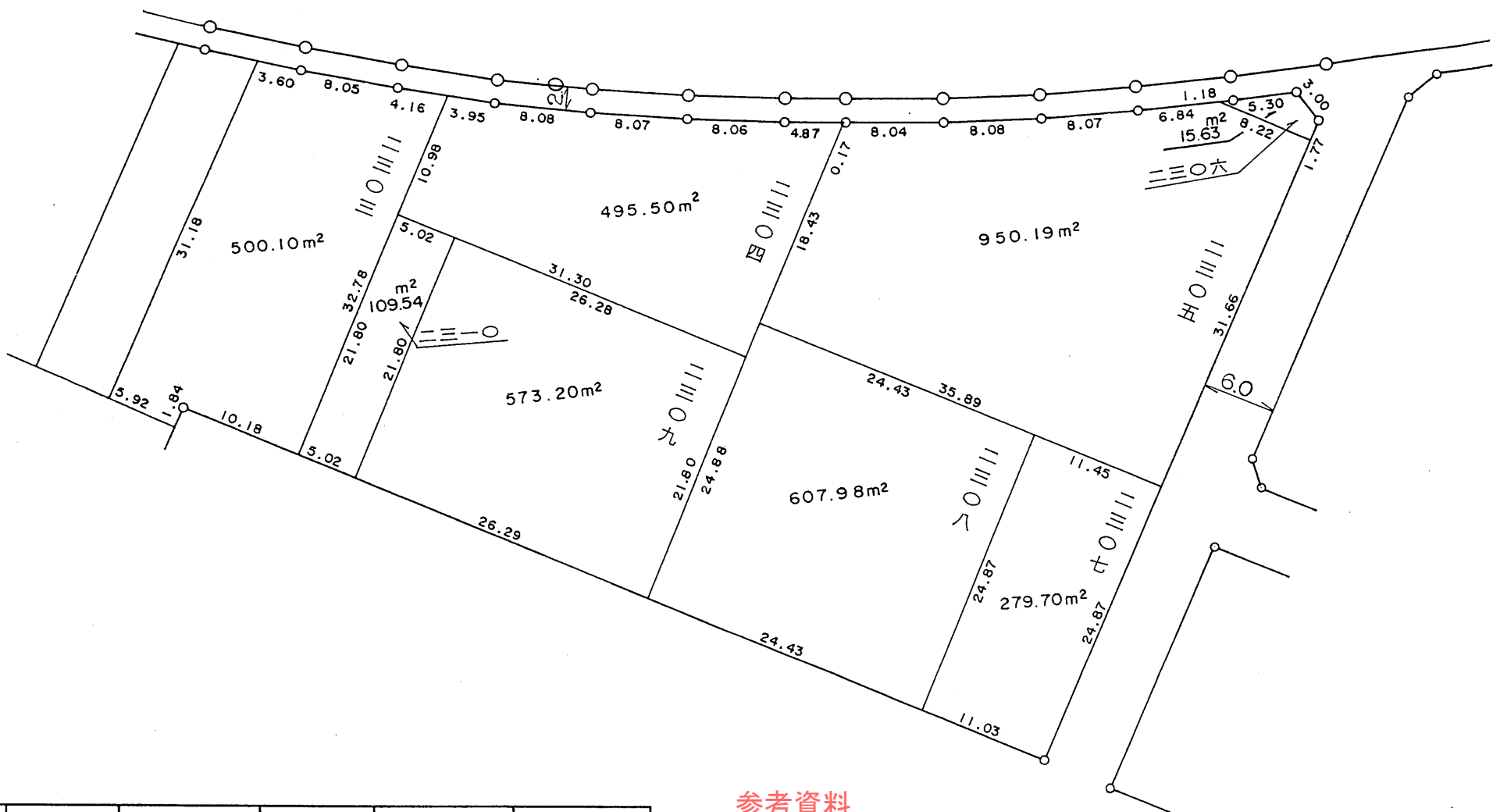
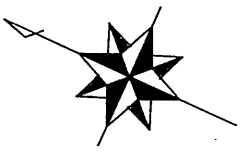


施行地区界		町界		地番	二二八六
道路		水路		換地	

参考資料
 この資料は換地処分時のものであり民々間、又は官民間の
 所有権界を証明するものではありません。
 縮尺 1:500

換地 図

街区番号 30 土地の所在 香芝市瓦口

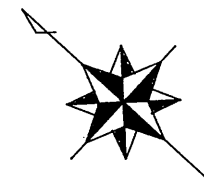
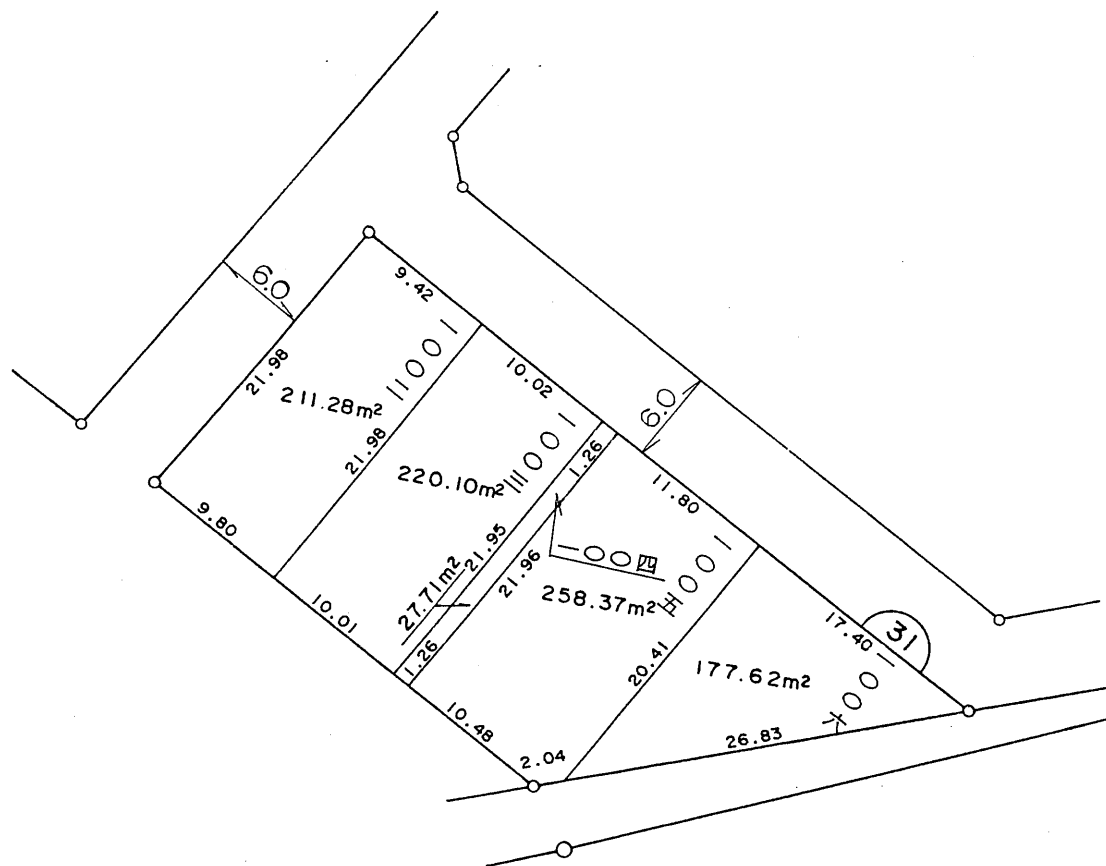


施行地区界		町界		地番	二三〇三
道路		水路		換地	

参考資料
 この資料は換地処分時のものであり民々間、又は官民間の
 所有権界を証明するものではありません。
 縮尺 1 : 500

換地 図

街区番号	31	土地の所在	香芝市五位堂
------	----	-------	--------



施行地区界		町界		地番	
道路		水路		換地	

参考資料
 この資料は換地処分時のものであり民々間、又は官民間の
 所有権界を証明するものではありません。
 縮尺 1 : 500

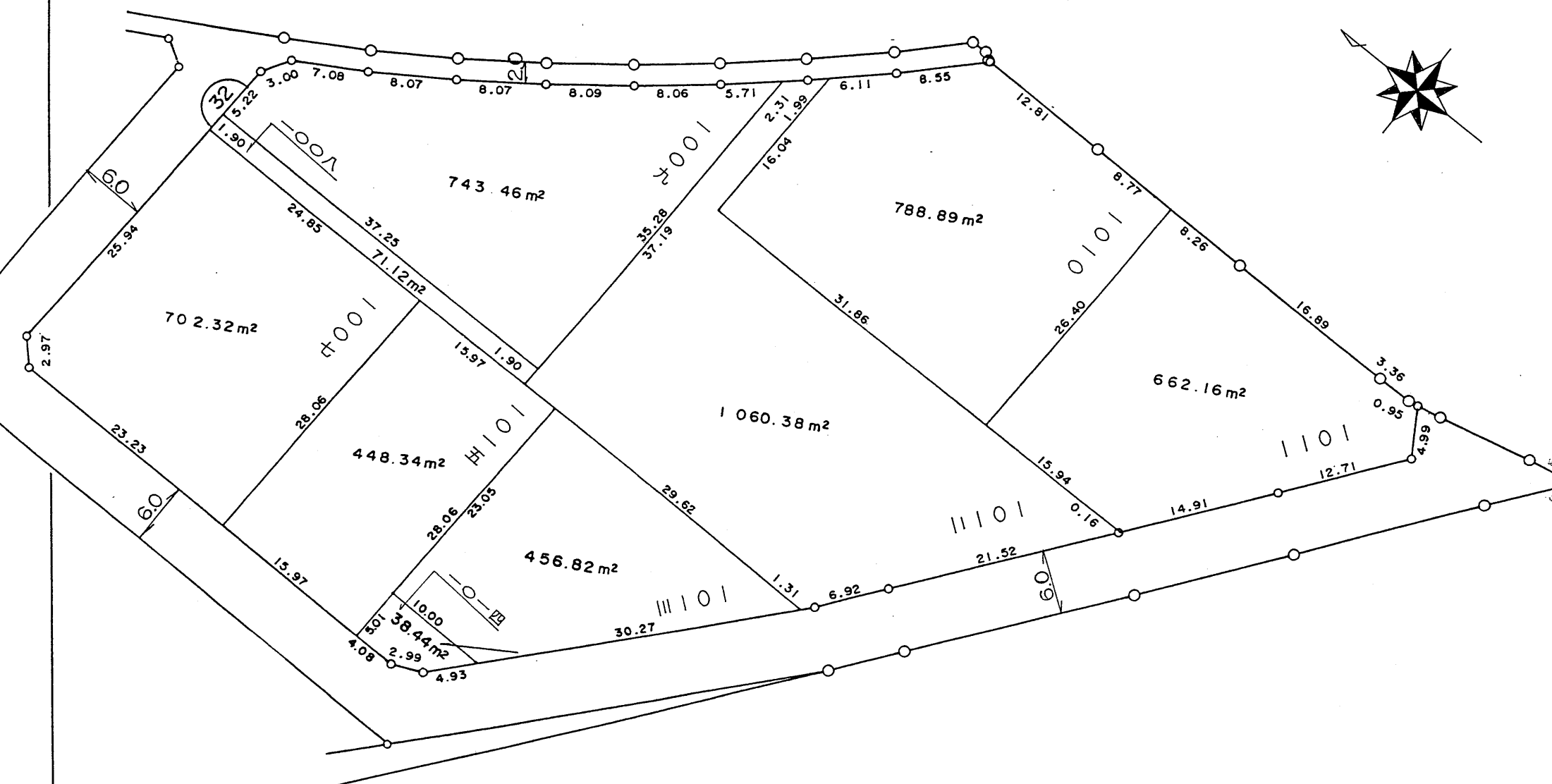
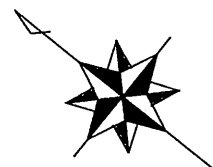
換地 図

街区番号

32

土地の所在

香芝市五位堂



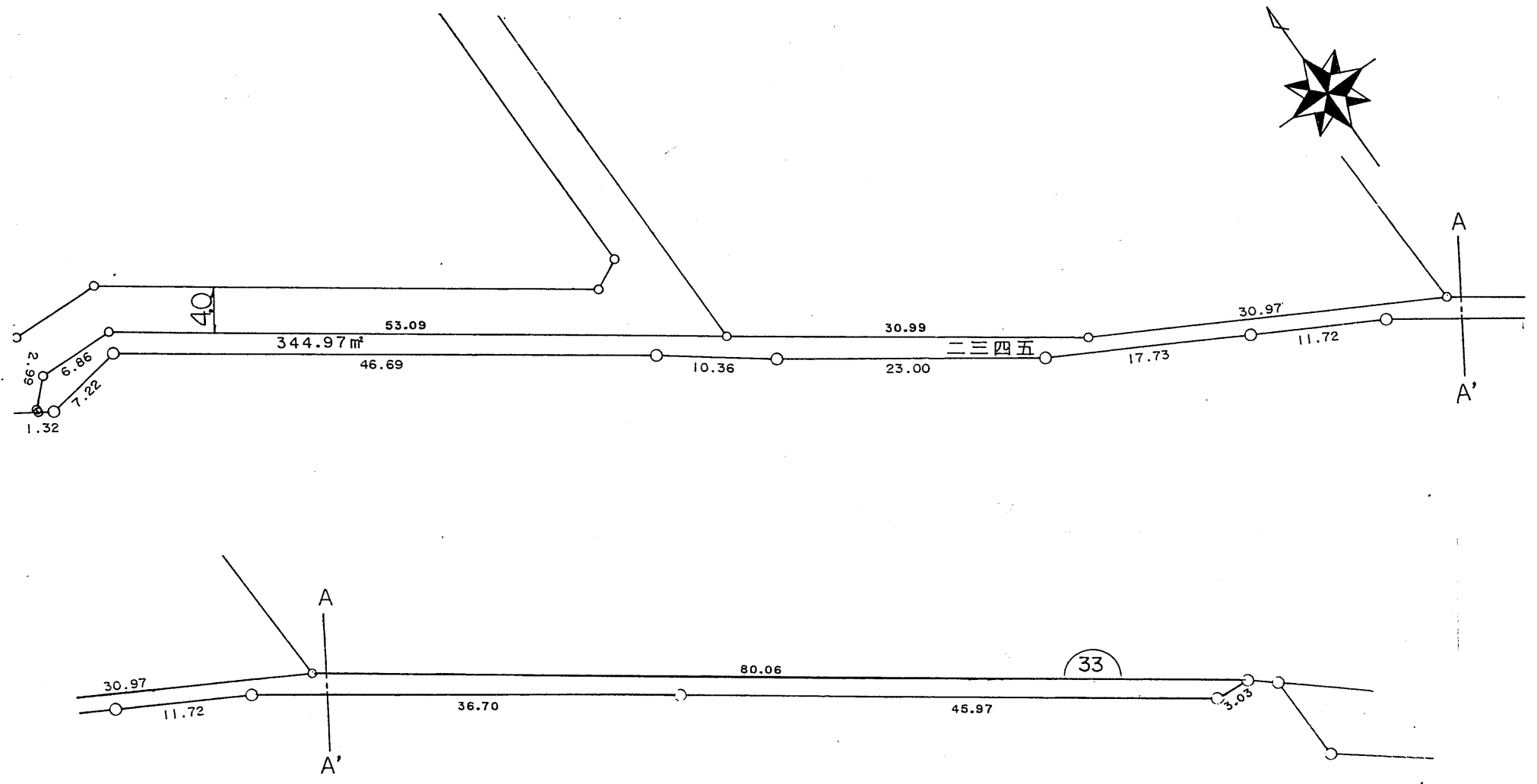
施行地区界		町界		地番	-○○七
道路		水路		換地	

参考資料
 この資料は換地処分時のものであり民々間、又は官民間の
 所有権界を証明するものではありません。

縮尺 1:500

換地 図

街区番号	33	土地の所在	香芝市瓦口
------	----	-------	-------



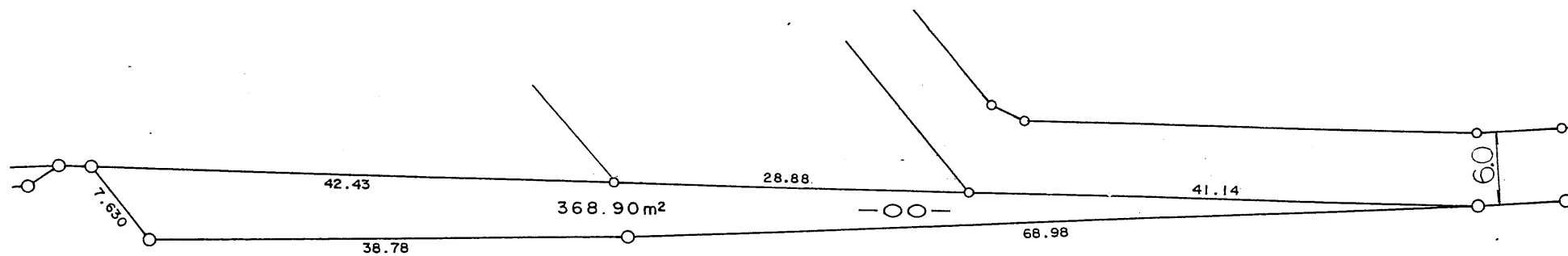
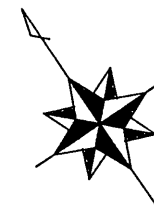
施行地区界		町界		地番	二三四五
道路		水路		換地	

参考資料
 この資料は換地処分時のものであり民々間、又は官民間の
 所有権界を証明するものではありません。

縮尺 1:500

換地 図

街区番号	34	土地の所在	香芝市五位堂
------	----	-------	--------



施行地区界		町界		地番	
道路		水路		換地	

縮尺

参考資料
この資料は換地処分時のものであり民々間、又は官民間の
所有権界を証明するものではありません。

1:500