



かしばし にじょうさんはくぶつかん しょう ちゅうがくせいよう げんし こだい  
香芝市二上山博物館 小・中学生用ガイドシート 原始・古代へいこう！

に じょう さん たん じょう

# 二上山の誕生

かしばし にじょうさんはくぶつかん す  
こんにちは。わたしは香芝市二上山博物館に住んでいる

きはかせ  
“かしの木博士”。

きょう かしばし にじょうさんはくぶつかん しょうかい  
今日は、香芝市二上山博物館のことを紹介しよう。

かしばし にじょうさんはくぶつかん にじょうさん いし  
香芝市二上山博物館は二上山の石—

ぎょうかいがん こんごうしゃ はくぶつかん  
サヌカイト・凝灰岩・金剛砂の博物館なんだ。

いし  
この3つの石のこと、もっとくわしく知りたくないかい？

いし  
それでは、わたしがこの3つの石をたどって

げんし こだい あんない  
原始・古代へ案内しよう。



サヌカイト



凝灰岩



金剛砂



きはかせ  
かしの木博士



## ■二上山

し にじょうさん かざん  
みんなのよく知っている二上山は、火山だったんだ。

まんねん まえ ふん か はじ  
およそ2,000万年前に噴火が始まったんだよ。

ちきゅう あた  
そのころの地球は、とっても暖かかったんだ。

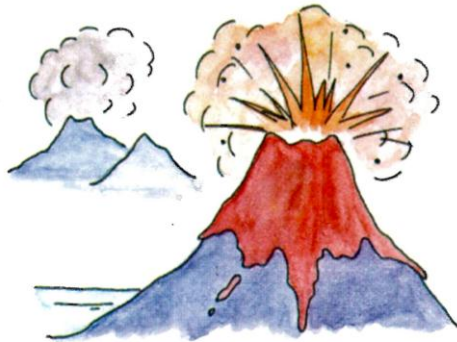
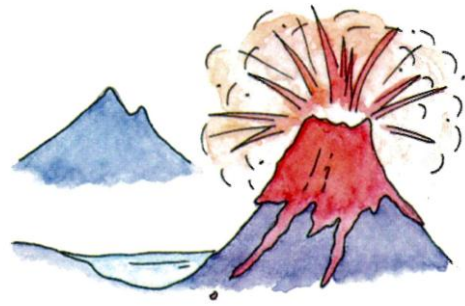
にゅうい い おう  
ほ乳類が生きものの王さまだったんだよ。

いま まんねんまえ にじょうさん かざんかつどう  
そして今から1,000万年前ごろに二上山の火山活動が

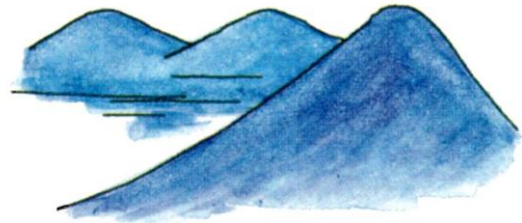
おわったんだ。

にじょうさん へんか み  
これから、二上山の変化のようすを見ていこう。

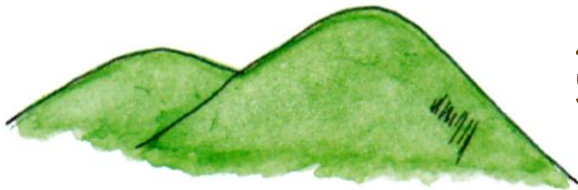
1. 火山活動がはじまって、激しい爆発がおり、  
火砕流や溶岩が流れたんだ。  
そのころ山のふもとには湖が広がっていたようだ。



2. 少しのあいだ火山活動がやんで、山がけずられたんだ。  
そして、ふたたび溶岩が流れだしたんだ。  
サヌカイトはこの時代に流れだした溶岩なんだよ。



3. 火山の噴火もおわって、山はどんどんけずられたんだ。  
長いときがたって、山は姿をかえていき、  
火山のおもかげはなくなっていったんだ。



4. 新しく地割れなどの地面の変動がはじまって、だんだん  
今の姿に近づいてきて、新しい二上山が誕生したんだ。

どうだい、二上山の誕生についてよくわかったかな？博物館の受付カウンターではスタンプカードを発行しているよ。スタンプが5つたまったら、わたしからプレゼントがあるよ。(小・中学生用ガイドシート No.2へ続く)

イラスト作成 勝井敦子

## 二上山博物館ご案内

常設展「二上山と3つの石～よみがえる旧石器時代～」  
開館時間：午前9時00分～午後5時00分（入館は4時30分まで）  
休館日：毎週月曜日（祝日の場合は開館し翌日が休館となります。）  
観覧料：大人200円（150円）、学生150円（100円）、小人100円（50円）  
\*（ ）内は20名以上の団体割引料金。  
●二上山博物館は毎週土曜日、高校生以下は無料で入館できます。

小・中学生用ガイドシート No. 1  
平成25年4月1日発行

**二上山博物館**

〒639-0243 奈良県香芝市藤山一丁目17番17号  
TEL.0745-77-1700 FAX.0745-77-1601  
E-mail [nijyouzan@city.kashiba.lg.jp](mailto:nijyouzan@city.kashiba.lg.jp)