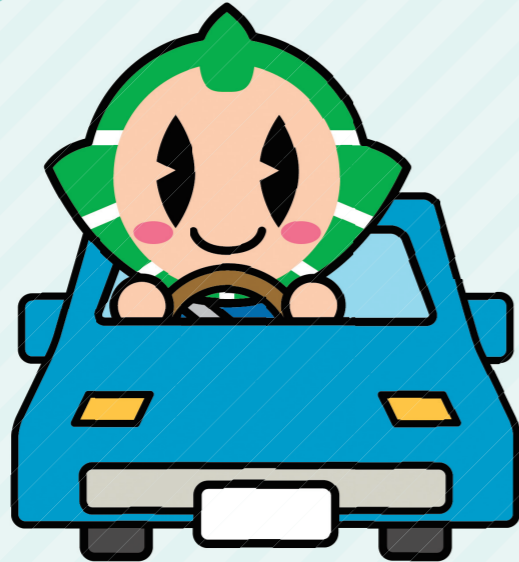


事前予約制

香芝市デマンド交通

ご自宅(付近)
または
裏面のマップに
記載の市内の
共通乗降場所
まで送迎します。



デマンド交通は
事前に予約
をして他の利用者
と乗合をしながら
運行する
公共交通です。

乗車可能日時

月～金曜日 9:00～16:30

※土曜日、日曜日、祝日、振替休日、年末年始(12月29日～1月3日)は運休

運賃

令和8年
4月1日から **1乗車 500円** 現金またはキャッシュレス決済
(PayPayまたは楽天ペイ)

※運賃は乗車時支払い ※小学生は100円、小学生未満は無料
※介助者も同額が必要 ※小学生以下は保護者の同乗が必要

利用方法(電話、インターネットどちらでも予約可能です)

利用するには「電話」または「インターネット」から利用登録と予約が可能です。
詳しくは、市ホームページまたは以下をご確認ください。

電話による手続き

●登録方法

STEP1
デマンド交通予約センターに「氏名」「住所」「生年月日」「電話番号」をお伝えください。利用登録を行います。

STEP2
登録受付の2日後を目安に、予約が可能となります。
※電話による登録の場合、インターネットによる予約に必要な「利用者ID」「パスワード」は発行されません。「利用者ID」「パスワード」の発行方法は右記「インターネットによる手続き」をご覧ください。

●手順

「氏名」「乗降場所」「希望日時」をお伝えください。
【受付】
日曜日～金曜日 8:00～17:30 ※土曜日、祝日、振替休日、年末年始(12月29日～1月3日)を除く
デマンド交通予約センター電話番号
☎0570-06-4592

インターネットによる手続き

●登録方法

STEP1
「オンライン申請サービス」より申請してください。
※市ホームページのリンクからアクセス可能です。
※利用登録がお済みでないかたは、併せてご登録ください。

STEP2
申請後1週間程度を目安に「利用者ID」「パスワード」をメールでお知らせします。

●手順

STEP1
オンライン予約サービス「ポケットバス停」へログイン
※ログインには「利用者ID」「パスワード」が必要です。

STEP2
画面の指示に従い、乗降場所や希望日時を選択してください。



自治会館

ぬ	白鳳台集会所	124	五ヶ所公民館
て	下寺公民館	125	下田地区公民館
104	香芝・旭ヶ丘ニュータウン自治会館	126	青葉台D公園前
105	あしびハイツ集会所	127	関屋近鉄住宅地自治会集会所
106	穴虫西公民館	128	関屋公民館
107	穴虫二上公民館	129	関屋桜が丘公民館
108	泉台集会所(鎌田第二公民館)	130	関屋瑞宝園集会所
109	磯壁公民館	131	高集会所
110	今泉公民館	132	高山台集会所
111	逢坂公民館	133	田尻公民館(寶林寺)
112	鎌田公民館	134	日生公民館
113	上中公民館	135	西真美自治会館
114	上中南集会所	136	尼寺公民館
114	高公民館	137	畑公民館
115	上中三角集会所(三友会館)	138	畑ノ浦集会場
116	瓦口公民館	139	東良福寺公民館
117	真美ヶ丘集会所	140	平野集会所
118	ガーデンハウス真美ヶ丘第2集会所	141	別所公民館
119	真美ヶ丘中央一番街集会所	142	松ヶ丘集会所
120	北今市公民館	143	真美ヶ丘自治会館
121	北今市一丁目集会所	144	真美ヶ丘六丁目団地集会所
122	狐井公民館	145	南良福寺公民館
123	五位堂公民館	146	緑風台集会場
		147	良福寺集会所

学校等

15	二上小学校	ネ	三和学童保育所
15	二上幼稚園	ノ	旭ヶ丘幼稚園
15	二上保育所	ノ	旭ヶ丘第1学童保育所
30	ハルナ保育園五位堂分園	ハ	鎌田幼稚園
ケ	二上学童保育所	ヒ	五位堂幼稚園
コ	香芝高等学校	ヒ	五位堂保育所
サ	香芝中学校	フ	下田幼稚園
シ	香芝北中学校	フ	若葉保育所
ス	香芝西中学校	ホ	真美ヶ丘東幼稚園
セ	香芝東中学校	マ	真美ヶ丘保育所
ソ	智辯学園奈良カレッジ	ミ	みつわ保育所
タ	旭ヶ丘小学校	ム	あけぼの・幼保学院
タ	旭ヶ丘第2学童保育所	ム	太陽の丘児童館
チ	鎌田小学校	メ	せいか幼稚園
チ	鎌田学童保育所	メ	せいか保育園
ツ	五位堂小学校	メ	せいかキッズ
テ	志都美小学校	モ	旭ヶ丘せいか保育園
ト	下田小学校	ヤ	志都美こども園
ナ	関屋小学校	ヤ	志都美学童保育所
ナ	関屋学童保育所	ユ	関屋こども園
ナ	関屋幼稚園	ヨ	ハルナ幼稚園
ニ	真美ヶ丘東小学校	ラ	ハルナ保育園
ニ	真美ヶ丘東学童保育所	ル	ハルナ保育園二上分園
ヌ	真美ヶ丘西小学校	レ	五位堂学童保育所
ヌ	真美ヶ丘西学童保育所	ロ	下田学童保育所
ネ	三和小学校		
ネ	三和幼稚園		



注意事項



- 予約、変更、キャンセルの受付は乗車希望日の1週間前から**当日30分前まで**にお願いします。
- 一人につき、**最大で4件**まで同時に予約が可能です。
- 1乗車につき1件の予約となります。(往復での予約は2件分の予約となります。)
- 予約は利用者及び同居している家族に限ります。
- 聴覚に障害のあるかたは、FAXで予約が可能です。(FAX番号:0745-43-5171)詳しくは社会福祉課までお問い合わせください。
- FAX予約の場合は、乗車予定時刻の40分前までをお願いします。
- 問合せ先:市役所都市政策交通課 (☎0745-76-2001(代表))

- 交通状況により到着が遅れる場合がありますのでご了承ください。
- 予約せずに利用することはできません。また、運転手に直接予約することもできません。
- 途中下車や乗車後の目的地変更、友達の家などでの乗り降りはできません。
- 荷物はトランクに収まる大きさまでとします。また、ペットを連れての乗車はできませんが、補助犬同伴での利用は可能です。
- 故意にキャンセルをするなど、悪質と判断される迷惑行為を繰り返したかたは、その後のご利用をお断りする場合があります。
- 利用者対応のサービス向上と受付内容確認のため、通話を録音させていただきます。



香芝市
Kashiba City

- 24 誠敬会ぬくもり
- 24 香芝市東地域包括支援センター
- 88 かしば屯鶴峯温泉
- 88 総合福祉センター
- 88 香芝市中央地域包括支援センター
- 89 子育て支援センター
- 90 香芝市シルバー人材センター
- 91 香芝市障がい者支援センター「すみれの里」
- 92 介護老人保健施設「オークピア鹿芝」
- 93 介護老人保健施設「てんとう虫」
- 94 ケアハウス・グループホーム「かしの木」

- 95 障がい者支援施設「ゆらくの里」
- 96 身体障がい者療護施設「どんぐり」
- 97 特別養護老人ホーム「すばる」
- 98 和里香芝
- 99 特別養護老人ホーム「大和園白鳳」
- 100 グループホームてのひら
- 101 ホームケア香芝
- 102 愛の家グループホーム香芝
- 103 香芝市西地域包括支援センター
- 148 香芝市南地域包括支援センター

- あ 香芝市役所
- い 保健センター
- う 奈良県広域水道企業団香芝事務所
- え 収集センター

- お 市営火葬場
- か 香芝・王寺環境施設組合「美濃園」
- き 香芝警察署
- く 香芝消防署

- 30 五位堂交番
- 68 志都美交番
- け 二上交番
- こ 関屋交番

- 30 近鉄五位堂駅(北)
- さ 近鉄五位堂駅(南)
- し 近鉄下田駅(北)
- 55 近鉄下田駅(南)
- け 近鉄二上駅(北)
- す 近鉄二上駅(南)
- せ 近鉄関屋駅
- そ 近鉄二上山駅

- た JR五位堂駅(北)
- ち JR五位堂駅(南)
- つ JR香芝駅
- て JR志都美駅(東)
- 68 JR志都美駅(西)

商業施設

- 36 エコール・マミ
- 71 オークワ 香芝インター店
- 71 ヤマダ電機テックランド 香芝店
- 72 オークワ 香芝逢坂店
- 73 オークワ 香芝南店
- 74 ならコープ 真美ヶ丘店
- 75 サンディ 香芝店
- 76 スーパーヤオヒコ 香芝店
- 77 スーパーヤオヒコ 良福寺店
- 77 サンドラッグ 良福寺店
- 78 じゃんぼスクエア 香芝

- 78 万代 香芝下田店
- 79 ハーベス 五位堂店
- 80 万代 香芝二上店
- 81 ジャパン 香芝店
- 82 ウエルシア 香芝磯壁店
- 83 キリン堂 香芝逢坂店
- 84 イオンビッグ 香芝
- 85 コーナン 香芝旭ヶ丘店
- 86 コーナンPRO 香芝店
- 87 サンディ 五位堂店
- 149 ナフコ 香芝店

福祉施設

令和8年4月現在

共通乗降場所マップ

薬局

- 3 アール薬局 香芝店
- 10 のぞみ薬局 香芝店
- 17 アイ薬局 香芝店
- 22 ハート薬局
- 25 めぐみ薬局
- 29 ひだまり薬局
- 37 かなで薬局 五位堂店
- 39 隅田薬局 白鳳台店
- 65 アイ薬局 五位堂店
- 66 アスカ薬局
- 67 サン薬局 旭ヶ丘店
- 68 志都美薬局
- 69 隅田薬局(下田東)
- 70 トモエ薬局

金融機関

- 31 南都銀行二上支店
- 78 大和信用金庫香芝中央支店
- こ JAならけん関屋支店
- ア りそな銀行香芝支店
- ア 南都銀行真美ヶ丘支店
- イ 南都銀行香芝支店
- ウ 奈良中央信用金庫香芝支店
- エ 奈良中央信用金庫二上支店
- オ 大和信用金庫香芝支店
- カ JAならけんかしば支店
- キ JAならけん二上支店



医院等

- | | | |
|-----------------------|-----------------|-----------------------|
| 1 香芝旭ヶ丘病院 | 14 さかもと小児科 | 28 ひろ整形外科クリニック |
| 2 香芝生喜病院 | 15 佐々木クリニック | 29 ふゆひろクリニック |
| 3 旭ヶ丘クリニック | 16 さない内科 | 30 へんみ眼科クリニック |
| 3 梅川皮膚科 | 17 澤田医院 | 31 香芝診療所 |
| 4 池原クリニック | 18 下田診療所 | 32 牧浦医院 |
| 5 池原皮膚科 | 19 関屋病院 | 33 松井内科 |
| 6 香芝透析クリニック | 20 高橋耳鼻咽喉科 | 34 内科松山医院 |
| 7 片岡医院 | 21 谷山耳鼻咽喉科クリニック | 35 まみ小児科 |
| 8 加藤クリニック | 22 つじ眼科 | 36 マミ皮フ科クリニック |
| 9 かまだ医院 | 22 和田クリニック | 37 まるはしファミリークリニック |
| 10 川崎眼科 | 22 まえだ泌尿器科クリニック | 38 みちのクリニック |
| 10 永野整形外科クリニック | 22 よこた耳鼻咽喉科 | 39 安田医院 |
| 10 西本内科 | 23 トータルヘルスケア | 40 山本内科医院 |
| 11 かわしま内科・外科・こどもクリニック | 24 ぬくもりクリニック | 150 森本眼科 |
| 12 かわもとクリニック | 25 二上駅前診療所 | 151 ノアクリニック |
| 13 五位堂こころのクリニック | 26 はとこクリニック | 152 やまおか胃腸・内視鏡内科クリニック |
| | 27 林産婦人科 五位堂医院 | |

歯科

- | | |
|---------------|----------------|
| 5 サン歯科医院 | 51 武田歯科医院 |
| 7 宮崎歯科医院 | 52 辻口歯科医院 |
| 8 ミナミジマ歯科医院 | 53 でい歯科医院 |
| 29 はしもと矯正専門歯科 | 54 東條歯科医院 |
| 32 牧浦歯科医院 | 55 としかわ歯科医院 |
| 32 西中歯科医院 | 56 長澤歯科医院 |
| 41 あおば歯科クリニック | 57 馬場歯科クリニック |
| 42 いわい歯科クリニック | 58 ひらこし歯科医院 |
| 43 うえだ歯科クリニック | 59 まつした歯科クリニック |
| 44 岡本歯科 | 60 やまじ歯科医院 |
| 45 岡本歯科医院 | 61 よし歯科医院 |
| 46 おくやま歯科医院 | 62 吉崎歯科医院 |
| 47 喜村歯科医院 | 63 吉村歯科医院 |
| 48 くらさか歯科医院 | 64 よしむらファミリー歯科 |
| 49 新名ファミリー歯科 | 153 大倉歯科 |
| 50 たかさき歯科医院 | |

鉄道駅

- | | |
|--------------|---------------|
| と 中央公民館 | な 二上山博物館 |
| な ふたかみ文化センター | に 尼寺廃寺跡 |
| な 市民図書館 | ぬ 香芝市地域交流センター |
| な 市民ホール | |

文化・教養施設

奈良交通バス停

- | | |
|--------------|--------------|
| 15 香芝二上郵便局 | ほ 香芝西真美郵便局 |
| 36 香芝真美ヶ丘郵便局 | ま 香芝別所郵便局 |
| こ 香芝関屋郵便局 | み 磯壁簡易郵便局 |
| こせ 香芝上中簡易郵便局 | む 今泉簡易郵便局 |
| ふ 香芝郵便局 | め 香芝北今市簡易郵便局 |
| へ 香芝五位堂郵便局 | |

- ね 尼寺バス停
- の 白鳳台1丁目
- は 白鳳台中央
- ひ 白鳳台2丁目

郵便局

スポーツ施設・公園

- も 旭ヶ丘近隣公園
- や いこいの広場
- ゆ 北部地域体育館
- ゆ 香芝健民運動場
- ゆ 健民テニスコート
- よ 観正山グラウンド
- ら 郡ヶ池近隣公園
- ら 高山台グラウンド
- り 総合体育館
- る 高塚グラウンド
- れ 高塚テニスコート
- ろ 香芝市スポーツ公園