

香芝市報道資料

令和8年 6月26日

報道関係者各位

香芝市市長公室秘書広報課

大雨による香芝市内の被害状況について

1 概要

令和8年6月24日（水）から降り続けている大雨による市内の被害状況について、同月26日（金）11時00分時点までに本市が把握している内容をお知らせします。

2 内容

(1) 道路の通行止め規制について

ア 市道4-120号線の一部（穴虫地区）

同日6時15分から継続中

落石があり、土砂災害のおそれがあるため。

イ 葛下川の河川管理用道路（護岸）（下田東地区）

同日6時15分から継続中

令和8年5月3日から同月4日までに降った大雨の影響で、応急仮工事が完了しているものの護岸に影響が生じているおそれがあるため。

ウ 市道9-90号線（磯壁二丁目地区、鳥居川出口橋付近）

同日7時45分から9時18分まで

道路が冠水したため。

エ 県道703号香芝太子線の一部（穴虫地区、どんづる峯入口付近）

同日9時51分から継続中

道路が冠水したため。

オ 近鉄大阪線大阪教育大前第1、2、3号踏切（田尻地区）

継続中

踏切が遮断された状態のため。

(2) 床下浸水について

下田西地区 2件、狐井地区 2件

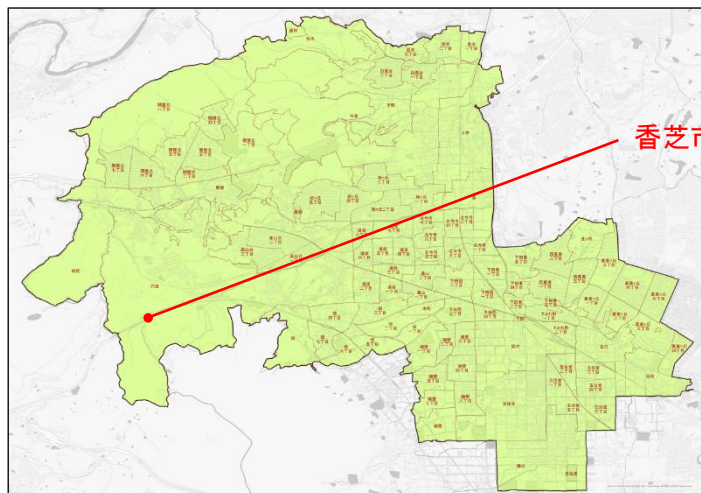
3 三橋市長コメント

土砂災害、低い土地の浸水、河川の増水や氾濫に注意し、6月27日（土）までに掛けても降雨が予想されるため、引き続き今後の気象情報に注意してほしい。

また、近鉄大阪線及びJR和歌山線についても運転を見合わせている区間があるので、交通情報にも注意してほしい。

以上

県道703号香芝太子線の一部（穴虫地区）現況写真



香芝市穴虫（どんづる峯入口付近）



香芝市
Kashiba City

【問合せ先】

香芝市危機管理課

担当：八尾

所在地：〒639-0292

奈良県香芝市本町1397番地

電話：0745-76-2001（代表）