

香芝市の給与・定員管理等について

1 総括

(1) 人件費の状況(普通会計決算)

区分	住民基本台帳人口 (24年度末)	歳出額 A	実質収支 千円	人件費 B	人件費率 B/A	(参考) 23年度の人件費率
24年度	人 77,615	千円 26,504,915	千円 199,228	千円 3,538,348	% 13.3	% 15.7

(2) 職員給与費の状況(普通会計決算)

区分	職員数 A	給与費				一人当たり 給与費 B/A	(参考)類似団体平均 一人当たり給与費
		給料 千円	職員手当 千円	期末・勤勉手当 千円	計 B 千円		
24年度	人 385	千円 1,529,448	千円 225,050	千円 558,591	千円 2,313,089	千円 6,008	千円 5,935

(注)1 職員手当には退職手当を含みません。
2 職員数は、24年4月1日現在の人数です。

(3) 特記事項

(給与減額の状況)

国の要請等を踏まえた減額措置の取組	減額実施期間又は減額を実施していない場合はその理由
あり	平成25年7月1日～平成26年3月31日
抑制済又は減額措置の内容	
(給料) 1級及び2級職員 1.82% 3級～6級職員 4.82% 7級及び8級職員 6.82%	
(手当) 地域手当について、給料減額相当分を減額	

(その他)

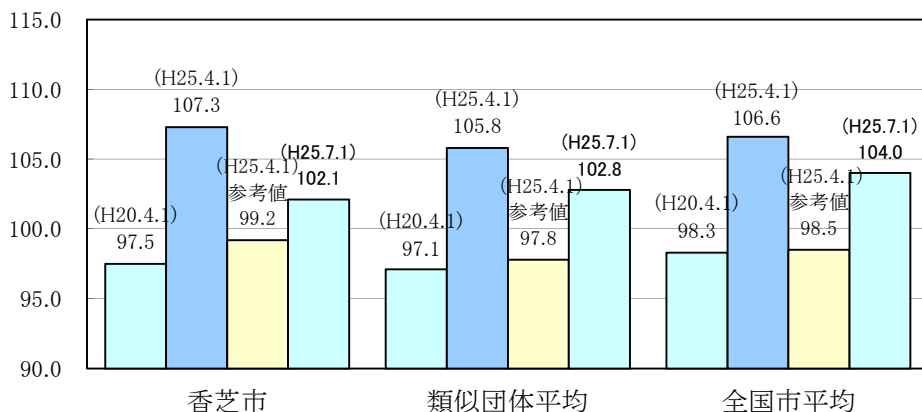
(24年1月から)

- ・市長給料月額5,000円減額(880,000→875,000) ・副市長給料月額4,000円減額(750,000→746,000)
- ・教育長給料月額3,000円減額(640,000→637,000)

(24年8月から)

- ・市長給料月額50%減額(880,000→440,000) ・副市長給料月額50%減額(750,000→375,000)

(4) ラスパイレス指数の状況(各年4月1日現在)



(注)1 ラスパイレス指数とは、全地方公共団体の一般行政職の給料月額を同一の基準で比較するため、国の職員数(構成)を用い経験年数の差による影響を補正し、国の行政職俸給表(一)適用職員の俸給月額を100として計算した指数です。

2 類似団体平均とは、人口規模、産業構造が類似している団体のラスパイレス指数を単純平均したものです。

3 「参考値」は、国家公務員の時限的な(2年間)給与改定・臨時特例法による給与減額措置が無いとした場合の値です。

2 職員の平均給与月額、初任給等の状況

(1) 職員の平均年齢、平均給料月額及び平均給与月額の状況(25年4月1日現在)

①一般行政職

区分	平均年齢	平均給料月額	平均給与月額	平均給与月額 (国比較ベース)
香芝市	45.2 歳	337,413 円	399,561 円	372,090 円
奈良県	43.3 歳	337,667 円	427,895 円	379,663 円
国	43.1 歳	332,446 円 (307,220 円)	— —	405,463 円 (376,257 円)
類似団体	42.8 歳	325,045 円	388,435 円	359,832 円

※()内は、東日本大震災の復興財源確保のため、平成24年度から2年間、平均7.8%引き下げられたことによる減額後の金額です。

②技能労務職

区分	公務員				
	平均年齢	職員数	平均給料月額	平均給与月額 (A)	平均給与月額 (国ベース)
香芝市	49.4 歳	55 人	322,382 円	356,130 円	342,790 円
うち 清掃職員	48.9 歳	25 人	324,993 円	371,026 円	349,590 円
うち 用務員	52.4 歳	22 人	332,327 円	350,230 円	346,180 円
奈良県	50.7 歳	100 人	349,412 円	406,735 円	385,201 円
国	49.9 歳	3,272 人	286,850 円 (272,119 円)	— —	325,400 円 (309,534 円)
類似団体	49.3 歳	36 人	315,491 円	350,999 円	336,134 円

区分	民間			参考 A/B
	対応する民間 の類似職種	平均年齢	平均給与月額 (B)	
香芝市	—	—	—	—
うち 清掃職員	廃棄物処理業従業員	44.6 歳	290,600 円	1.28
うち 用務員	用務員	53.7 歳	202,700 円	1.73

区分	参考 年収ベース(試算値)の比較		
	公務員 (C)	民間 (D)	C/D
	香芝市	—	—
うち 清掃職員	5,835,612 円	3,980,600 円	1.47
うち 用務員	5,576,860 円	2,809,400 円	1.99

(注)1 民間データは、賃金構造基本統計調査において公表されているデータを使用しています。(平成22～24年の3年平均)

2 技能労務職の職種と民間の職種等の比較にあたり、年齢、業務内容、雇用形態等の点において完全に一致しているものではありません。

3 年収ベースの「公務員(C)」及び「民間(D)」のデータは、それぞれ平均給与月額を12倍したものに、公務員においては前年度に支給された期末・勤働手当、民間においては前年に支給された年間賞与の額を加えた試算値です。

③教育職

区分	平均年齢	平均給料月額	平均給与月額	平均給与月額 (国比較ベース)
香芝市	41.5 歳	317,185 円	345,034 円	—
奈良県	43.4 歳	363,205 円	410,538 円	—
国	—	—	—	—
類似団体	40.5 歳	306,506 円	336,303 円	—

④税務職

区 分	平均年齢	平均給料月額	平均給与月額	平均給与月額 (国比較ベース)
香芝市	45.6 歳	333,315 円	404,245 円	362,840 円
奈良県	—	—	—	—
国	43.3 歳	374,068 円 (345,923 円)	—	444,869 円 (412,410 円)
類似団体	38.3 歳	291,510 円	376,958 円	318,620 円

⑤福祉職

区 分	平均年齢	平均給料月額	平均給与月額	平均給与月額 (国比較ベース)
香芝市	40.6 歳	310,130 円	329,678 円	325,135 円
奈良県	—	—	—	—
国	41.1 歳	325,848 円 (304,299 円)	—	368,214 円 (344,687 円)
類似団体	41.3 歳	300,764 円	333,020 円	318,872 円

⑥看護・保健職

区 分	平均年齢	平均給料月額	平均給与月額	平均給与月額 (国比較ベース)
香芝市	41.8 歳	310,387 円	350,139 円	330,977 円
奈良県	—	—	—	—
国	46.0 歳	314,592 円 (299,098 円)	—	344,120 円 (327,740 円)
類似団体	40.1 歳	297,160 円	352,614 円	314,922 円

(注)1 「平均給料月額」とは、25年4月1日現在における各職種ごとの職員の基本給の平均です。

2 「平均給与月額」とは、給料月額と毎月支払われる扶養手当、地域手当、住居手当、時間外勤務手当などのすべての諸手当の額を合計したものであり、地方公務員給与実態調査において明らかにされているものです。

また、「平均給与月額(国比較ベース)」は、比較のため、国家公務員と同じベース(=時間外勤務手当等を除いたもの)で算出しています。

3 国家公務員欄における「平均給料月額」及び「平均給与月額(国比較ベース)」の括弧書きは、給与改定・臨時特例法による給与減額措置がないとした場合の値(減額前)です。

(2)職員の初任給の状況(25年4月1日現在)

区 分		香 芝 市	奈 良 県	国
一般行政職	大 学 卒	172,200 円	178,800 円	総合職 172,557 円 (181,200 円) 一般職 163,987 円 (172,200 円)
	短 大 卒	152,800 円	—	—
	高 校 卒	140,100 円	144,500 円	総合職 133,418 円 (140,100 円)
技能労務職	高 校 卒	140,100 円	135,150 円	—
	中 学 卒	135,600 円	121,600 円	—

(注) 国家公務員欄における括弧書きは、給与改定特例法による措置がないとした場合の値(減額前)です。

(3)職員の経験年数別・学歴別平均給料月額の状況(25年4月1日現在)

区 分		経験年数10年	経験年数20年	経験年数25年	経験年数30年
一般行政職	大 学 卒	270,200 円	* 円	— 円	— 円
	短 大 卒	* 円	— 円	— 円	* 円
	高 校 卒	* 円	— 円	— 円	— 円
技能労務職	高 校 卒	— 円	338,760 円	* 円	— 円
	中 学 卒	— 円	319,400 円	— 円	— 円

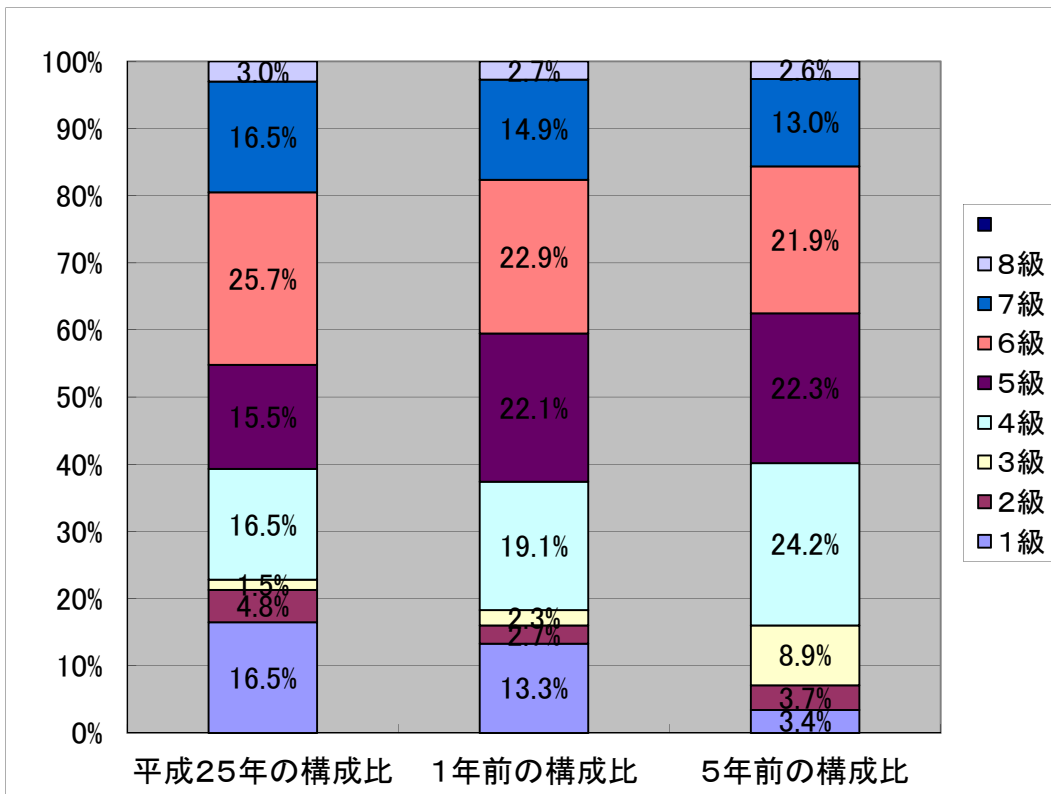
(注) * 個人情報保護の観点から、職員数が1人である場合には表示していません。

3 一般行政職の級別職員数等の状況

(1) 一般行政職の級別職員数及び給料表の状況(25年4月1日現在)

区分	標準的な職務内容	職員数	構成比	1号給の給料月額	最高号給の給料月額
8級	部長、理事	8人	3.0%	413,000円	478,200円
7級	次長、参事、課長、主幹	45人	16.5%	366,200円	456,200円
6級	課長補佐、係長	70人	25.7%	320,600円	422,600円
5級	主査	42人	15.5%	289,200円	400,600円
4級	主査	45人	16.5%	261,900円	388,300円
3級	主事、技師	4人	1.5%	222,900円	354,700円
2級	主事、技師	13人	4.8%	185,800円	307,800円
1級	主事補、主事	45人	16.5%	135,600円	243,700円

(注) 1 香芝市の給与条例に基づく給料表の級区分による職員数です。
 2 標準的な職務内容とは、それぞれの級に該当する代表的な職務です。



(2) 昇給への勤務成績の反映状況

一律昇給

4 職員の手当の状況

(1) 期末手当・勤勉手当

香 芝 市		奈 良 県		国	
1人当たり平均支給額(24年度) 1,453 千円		1人当たり平均支給額(24年度) 1,579 千円		-	
(24年度支給割合) 期末手当 2.60 月分 勤勉手当 1.35 月分 (1.45) 月分 (0.65) 月分		(24年度支給割合) 期末手当 2.60 月分 勤勉手当 1.35 月分 (1.45) 月分 (0.65) 月分		(24年度支給割合) 期末手当 2.60 月分 勤勉手当 1.35 月分 (1.45) 月分 (0.65) 月分	
(加算措置の状況) 職制上の段階、職務の級等による加算措置 有		(加算措置の状況) 職制上の段階、職務の級等による加算措置 有		(加算措置の状況) 職制上の段階、職務の級等による加算措置 有	

(注) ()内は、再任用職員に係る支給割合です。

【参考】 勤勉手当への勤務実績の反映状況

一律支給

(2) 退職手当(25年4月1日現在)

香 芝 市			国		
(支給率)	自己都合	勸奨・定年	(支給率)	自己都合	勸奨・定年
勤続20年	23.03 月分	28.7875 月分	勤続20年	23.03 月分	28.7875 月分
勤続25年	32.83 月分	38.955 月分	勤続25年	32.83 月分	38.955 月分
勤続35年	46.55 月分	55.86 月分	勤続35年	46.55 月分	55.86 月分
最高限度額	55.86 月分	55.86 月分	最高限度額	55.86 月分	55.86 月分
その他の加算措置 (定年前早期退職特例措置 2~20%加算)			その他の加算措置 (定年前早期退職特例措置 2~20%加算)		
1人当たり平均支給額		8,847 千円 25,165 千円			

(注) 退職手当の1人当たり平均支給額は、24年度に退職した職員に支給された平均額です。

(3) 地域手当

(25年4月1日現在)

支給実績(24年度決算)		51,317 千円	
支給職員1人当たり平均支給年額(24年度決算)		117,263 円	
支給対象地域	支給率	支給対象職員数	国の制度(支給率)
全市域	3 %	410 人	3 %

(4) 特殊勤務手当(25年4月1日現在)

支給実績(24年度決算)	336 千円	
支給職員1人当たり平均支給年額(24年度決算)	39,250 円	
職員全体に占める手当支給職員の割合(24年度)	2.0 %	
手当の種類(手当数)	6	
手当の名称	主な支給対象職員	左記職員に対する支給単価
行旅死亡人の収容に従事する職員の手当	社会福祉課職員	日額 3,000円
身元引受人のない死亡人の火葬及び納骨に従事する職員の手当	社会福祉課職員	日額 1,500円
感染症発生に伴う防疫作業に従事する職員の手当	従事職員	日額 1,000円
犬又は猫の死体処理に従事する職員の手当	生活環境課職員	1件 700円
風水害その他の災害が発生し、もしくは発生するおそれがある状態においておこなう巡回監視、市の諸施設等の緊急の防災又は復旧に係る現場作業若しくは避難所での作業に従事する職員の手当	従事職員	日額 700円
風水害等によるし尿処理作業に従事する職員の手当	生活環境課職員	日額 2,000円

(5) 時間外勤務手当

支給実績 (2 4 年 度 決 算)	77,918 千円
職員 1 人 当 たり 平 均 支 給 年 額 (2 4 年 度 決 算)	379 千円
支給実績 (2 3 年 度 決 算)	62,104 千円
職員 1 人 当 たり 平 均 支 給 年 額 (2 3 年 度 決 算)	265 千円

(6) その他の手当(25年4月1日現在)

手 当 名	内容及び支給単価	国の制度との異同	国の制度と異なる内容	支給実績 (24年度決算)	支給職員1人当たり 平均支給年額 (24年度決算)
扶養手当	配偶者:13,000円、配偶者以外の扶養親族6,500円(配偶者のいない職員の扶養親族1人目11,000円) 満16歳以降初年度～満22歳の年度末までの子1人につき5,000円加算	同	無	千円 48,799	千円 209
住居手当	借家・借間 最高支給限度額27,000円	同	無	千円 12,588	千円 275
通勤手当	交通機関利用者:限度額55,000円 交通用具使用者:2km以上5kmごとに13段階の区分(最高支給額24,500円)	同	無	千円 17,287	千円 52
管理職手当	部長:65,000円、次長:54,000円、参事・課長:47,000円、主幹:45,000円、園長・保育所長・指導主事:38,000円	異	支給額	千円 31,401	千円 544

5 特別職の報酬等の状況(25年4月1日現在)

区 分		給 料 月 額 等		
給 料	市 区 町 村 長	440,000 円	(参考)類似団体における最高/最低額	
	(副 市 長)	880,000 円	1,000,000 円 /	440,000 円
報 酬	副 市 長	375,000 円	804,000 円 /	375,000 円
	(議 長)	750,000 円		
	議 長	630,000 円	698,000 円 /	310,000 円
期 末 手 当	(副 議 長)	530,000 円	620,000 円 /	245,000 円
	副 議 長	500,000 円	560,000 円 /	222,000 円
	議 員	(議 員)		
退 職 手 当	市 長	(24年度支給割合)	(1期の手当額)	(支給時期)
	副 市 長	2.95 月分	10,771,200	在任ごと
	副 市 長	(24年度支給割合)	5,580,000	
	備 考	(算定方式) 退職時給料月額×在職月数×51/100		
		退職時給料月額×在職月数×31/100		

- (注) 1 給料及び報酬の()内は、減額措置を行う前の金額です。
 2 退職手当の「1期の手当額」は、4月1日現在の給料月額及び支給率に基づき、1期(4年=48月)勤めた場合における退職手当の見込額です。

6 職員数の状況

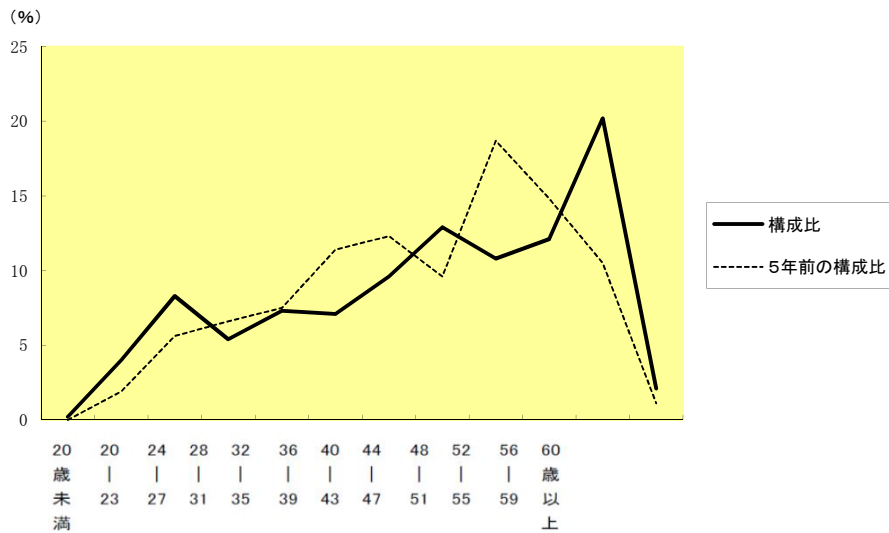
(1) 部門別職員数の状況と主な増減理由

(各年4月1日現在)

区 分 部 門		職 員 数		対前年 増減数	主な増減理由
		平成24年	平成25年		
普通会計部門	議 会	5	5	0	
	総 務	80	86	6	新規採用及び職員の人員配置の見直し等
	税 務	27	25	-2	職員の人員配置の見直し等
	労 働	0	0	0	
	農林水産	6	5	-1	職員の人員配置の見直し等
	商 工	2	4	2	
	土 木	37	34	-3	職員の人員配置の見直し等
	民 生	108	109	1	新規採用及び職員の人員配置の見直し等
	衛 生	56	59	3	職員の人員配置の見直し等
	計	321	327	6	<参考> 人口1万人当たり職員数 42.13 人 (類似団体の人口1万人当たり職員数 53.82 人)
	教育部門	90	92	2	退職不補充
	小 計	411	419	8	<参考> 人口1万人当たり職員数 53.98 人 (類似団体の人口1万人当たり職員数 72.62 人)
公営 企業計 等部門	水 道	22	22	0	
	下水道	8	9	1	新規採用
	その他事業関係	32	30	-2	職員の人員配置の見直し等
	小 計	62	61	-1	
合 計		473 [648]	480 [648]	7 [0]	<参考> 人口1万人当たり職員数 61.84 人

(注)1 職員数は一般職に属する職員数です。
2 []内は、条例定数の合計です。

(2) 年齢別職員構成の状況(25年4月1日現在)



区 分	20歳 未満	20歳 〜 23歳	24歳 〜 27歳	28歳 〜 31歳	32歳 〜 35歳	36歳 〜 39歳	40歳 〜 43歳	44歳 〜 47歳	48歳 〜 51歳	52歳 〜 55歳	56歳 〜 59歳	60歳 以上	計
職員数	1人	19人	40人	26人	35人	34人	46人	62人	52人	58人	97人	10人	480人

(3) 職員数の推移

(各年4月1日現在)

年 度 部 門		20年	21年	22年	23年	24年	25年	過去5年間の 増減数(人数・率)	
一般行政	職員数	344	337	319	318	321	327	△ 17 (人)	△ 4.9 (%)
	増 減		-7	-18	-1	3	6		
教 育	職員数	107	101	96	94	90	92	△ 15 (人)	△ 14.0 (%)
	増 減		-6	-5	-2	-4	2		
消 防	職員数	—	—	—	—	—	—	— (人)	— (%)
	増 減		—	—	—	—	—		
普通会計	職員数	451	438	415	412	411	419	△ 32 (人)	△ 7.1 (%)
	増 減		-13	-23	-3	-1	8		
公 営 企 業 等 会 計 計	職員数	59	58	54	56	62	61	2 (人)	3.4 (%)
	増 減		-1	-4	2	6	-1		
計	職員数	510	496	469	468	473	480	△ 30 (人)	△ 5.9 (%)
	増 減		-14	-27	-1	5	7		

(注)1 各年における定員管理調査において報告した部門別職員数です。

7 公営企業職員の状況

(1) 水道事業

① 職員給与費の状況

ア 決算

区 分	総費用	純損益又は 実質収支	職員給与費	総費用に占める 職員給与費比率	(参考) 23年度の総費用に占 める職員給与費比率
	A		B	B/A	%
24年度	千円 1,690,629	千円 △ 17,230	千円 135,835	8.0	% 7.9

区 分	職員数 A	給 与 費				一人当たり 給与費 B/A
		給 料	職員手当	期末・勤勉手当	計 B	
24年度	人 22	千円 73,223	千円 8,353	千円 26,944	千円 108,520	千円 4,933

(参考)市町村平均 (政令指定都市を除く) 一人当たり給与費
千円 6,258

- (注) 1 職員手当には退職給与金を含みません。
2 職員数は、25年3月31日現在の人数です。

イ 特記事項

② 職員の基本給、平均月収額及び平均年齢の状況(25年4月1日現在)

区 分	平均年齢	基本給	平均月収額
香芝市水道事業	39.7 歳	303,735 円	438,087 円
団 体 平 均	45.2 歳	353,532 円	520,694 円

(注) 平均月収額には、期末・勤勉手当等を含みます。

③ 職員の手当の状況

ア 期末手当・勤勉手当

香 芝 市 (水道事業)		香 芝 市	
1人当たり平均支給額(24年度)	1,283 千円	1人当たり平均支給額(24年度)	千円
(24年度支給割合)		(24年度支給割合)	
期末手当 2.60 月分 (1.45)月分	勤勉手当 1.35 月分 (0.65)月分	期末手当 2.60 月分 (1.45)月分	勤勉手当 1.35 月分 (0.65)月分
(加算措置の状況) 職制上の段階、職務の級等による加算措置 有		(加算措置の状況) 職制上の段階、職務の級等による加算措置 有	

(注) ()内は、再任用職員に係る支給割合です。

イ 退職手当(25年4月1日現在)

香 芝 市 (水道事業)			香 芝 市		
(支給率)	自己都合	勸奨・定年	(支給率)	自己都合	勸奨・定年
勤続20年	23.03 月分	28.7875 月分	勤続20年	23.03 月分	28.7875 月分
勤続25年	32.83 月分	38.955 月分	勤続25年	32.83 月分	38.955 月分
勤続35年	46.55 月分	55.86 月分	勤続35年	46.55 月分	55.86 月分
最高限度額	55.86 月分	55.86 月分	最高限度額	55.86 月分	55.86 月分
その他の加算措置 (定年前退職特例 2%~20%加算)			その他の加算措置 (定年前退職特例 2%~20%加算)		
1人当たり平均支給額	- 千円	* 千円	1人当たり平均支給額	8,847 千円	25,165 千円

(注) 1 退職手当の1人当たり平均支給額は、24年度に退職した職員に支給された平均額です。

2 *は、個人情報保護の観点から職員数一人である場合は、表示しておりません。

ウ 地域手当

(25年4月1日現在)

支給実績(24年度決算)		2,306 千円	
支給職員1人当たり平均支給年額(24年度決算)		109,822 円	
支給対象地域	支給率	支給対象職員数	一般行政職の制度(支給率)
全市域	3 %	21 人	3 %

エ 特殊勤務手当(25年4月1日現在)

特殊勤務手当の規定は廃止しました

オ 時間外勤務手当

支給実績(24年度決算)	521千円
職員1人当たり平均支給年額(24年度決算)	25千円
支給実績(23年度決算)	1,059千円
職員1人当たり平均支給年額(23年度決算)	50千円

(注)時間外勤務手当には、休日勤務手当を含みます。

カ その他の手当(25年4月1日現在)

手当名	内容及び支給単価	一般行政職の制度との異同	一般行政職の制度と異なる内容	支給実績(24年度決算)	支給職員1人当たり平均支給年額(24年度決算)
扶養手当	一般行政職と同	同	無	1,744千円	202,555円
住居手当		同	無	1,063千円	297,662円
通勤手当		同	無	812千円	46,565円
管理職手当		同	無	1,908千円	648,980円

④職員数の推移

(各年4月1日現在)

年度	職員数	20年	21年	22年	23年	24年	25年	過去5年間の増減数(人数・率)	
		水道事業	23	23	20	21	22	22	-1(人)
会計	増減	0	-3	1	1	0			