

## (2) 道路特定事業等

### 【整備方針】

道路特定事業では、道路におけるバリアフリー化のための施設・工作物（歩道、通行経路の案内標識など）の設置、バリアフリー化のために必要な道路構造の改良（歩道の拡幅、路面構造の改良など）などについての整備方針を定めます。

○道路特定事業の対象となる生活関連経路については、すべての人が安心して快適に通行できるよう、ユニバーサルデザインを採り入れた歩行空間の確保を目指し、「道路移動等円滑化基準」に準じたバリアフリー整備を進めます。

○道路の適切な維持管理を行い、道路通行の安全性や円滑性を確保します。

○放置自転車や看板などの支障物を撤去するとともに、管理体制を強化します。

### 【整備概要】

#### ① 国道165号 [事業者：国（道路管理者）]

整理番号	整備内容 (●：特定事業、○：その他の事業及びソフト事業)	整備時期			備考
		完了	中期	長期	
国-1	●有効幅員の確保（既設歩道有り）			■	
	●視覚障がい者誘導用ブロックの設置・改良（連続性の確保）		■	■	
	●歩道と車道の段差解消（歩道縁端部など）		■	■	
	●勾配がきつい箇所の改良（横断、縦断、交差点部）			■	
	●グレーチングの改良（細目化）		■		※1
	●舗装などの改良（路面の凹凸改良など）			■	
	○歩道と車道の境界部の視認性の向上		■		※2
国-2	●歩道の整備（既設歩道無し）			■	
	●有効幅員の確保（既設歩道有り）			■	
	●視覚障がい者誘導用ブロックの設置・改良（連続性の確保）			■	
	●歩道と車道の段差解消（歩道縁端部など）			■	
	●勾配がきつい箇所の改良（横断、縦断、交差点部）			■	
	●支障物件の移設など（道路標識・電柱など）			■	
	●舗装などの改良（路面の凹凸改良など）			■	
●歩道波打ちの解消			■		

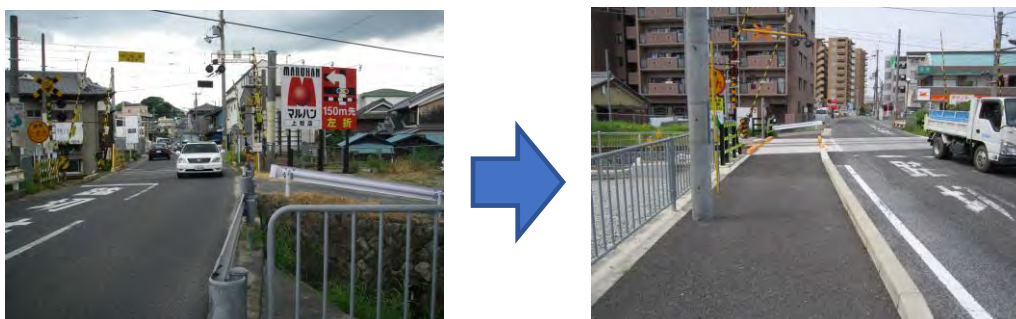
整理番号	整備内容（●：特定事業）	整備時期			備考
		完了	中期	長期	
国-3	●歩道の整備（既設歩道無し）		■		
	●視覚障がい者誘導用ブロックの設置・改良		■		
国-4	●歩道の整備（既設歩道無し）	■			※3
	●視覚障がい者誘導用ブロックの設置・改良	■			
	●歩道の整備（既設歩道無し）	■			（上り線） ※4
	●視覚障がい者誘導用ブロックの設置・改良	■			
国-5-①	●歩道の整備（既設歩道無し）	■			※4
	●視覚障がい者誘導用ブロックの設置・改良	■			
国-5-②	●有効幅員の確保（既設歩道有り）			■	
	●視覚障がい者誘導用ブロックの設置・改良			■	
	●勾配がきつい箇所の改良 （横断、縦断、交差点部）			■	
	●支障物件の移設など （道路標識・電柱など）			■	
	●舗装などの改良（路面の凹凸改良など）			■	

※1 細目化は既にも実施済み、キャップにてさらなる機能性の向上を目指す。

※2 縁石に反射板の設置を検討。

※3 廃川用地を利用した遊歩道の整備により対応した。（旧葛下川遊歩道：市-1 2）

※4 土地区画整理事業区域内（土地区画整理事業による歩道整備）事業者：市



歩道の整備（国道 165 号）

② 国道168号 [事業者：県（道路管理者）]

整理 番号	整備内容 (●：特定事業、○：その他の事業及びソフト事業)	整備時期			備 考
		完了	中期	長期	
国-6	●歩道の整備（既設歩道無し）	■			
	●有効幅員の確保（既設歩道有り）			■	
	●視覚障がい者誘導用ブロックの設置・改良		■		
	●グレーチングの改良（細目化）		■		
	●歩道と車道の段差解消 （歩道縁端部など）	■	■		
	●勾配がきつい箇所の改良 （横断、縦断、交差点部）		■		
	●支障物件の移設など（道路標識・電柱など）			■	※1
	○側溝蓋の改良（穴が大きい）		■		
国-7	●歩道の整備（未整備箇所）	■			
	●視覚障がい者誘導用ブロックの設置・改良 （連続性の確保）		■		
	●視覚障がい者誘導用ブロックの配置の改良 （段差・グレーチングの回避）		■		※2
	●歩道と車道の段差解消 （歩道縁端部など）		■		
	●勾配がきつい箇所の改良 （横断、縦断、交差点部）		■		
	●舗装などの改良（路面の凹凸改良など）		■		
	○車止めの色彩変更（識別しやすい色彩）		■		
	○支障物件の移設、撤去、整理など （陳列物、看板、自転車など）	■			

※1 問題の電柱に信号機が共架されており、すぐに対応はできない。移設場所などを踏まえ、長期的な検討が必要。

※2 グレーチング・段差を視覚障がい者誘導用ブロックの誘導で避けることで対応する。



勾配がきつい歩道（国道168号）



段差と目の粗いグレーチング（国道168号）

③ 市道 7-82, 7-131 号線 [事業者：市（道路管理者）]

整理 番号	整備内容 (●：特定事業、○：その他の事業及びソフト事業)	整備時期			備 考
		完了	中期	長期	
市-1	●有効幅員の確保（既設歩道有り）	■			
	●歩道波打ちの解消	■			
	●水平区間の確保（車乗り入れ部）	■			
	●舗装などの改良（路面の凹凸改良など）	■			
	○歩道と車道の境界部の視認性の向上		■		※1

※1 適宜セーフティアイの設置を検討。



波打ちがある歩道（市道 7-131 号線）

④ 市道 9-181 号線 [事業者：市（道路管理者）]

整理 番号	整備内容（●：特定事業）	整備時期			備 考
		完了	中期	長期	
市-2	●視覚障がい者誘導用ブロックの設置・改良		■		

⑤ 市道 7-153, 7-154 号線 [事業者：市（道路管理者）]

整理 番号	整備内容 (●：特定事業、○：その他の事業及びソフト事業)	整備時期			備 考
		完了	中期	長期	
市-3	●視覚障がい者誘導用ブロックの設置・改良（既設歩道有り）	■			
	●段差解消（敷地と車道の境界部）		■		
	○歩行者スペースの明示など	■			



視覚障がい者誘導用ブロックの設置（市道 7-154 号線）

⑥ 市道 9-67 号線 [事業者：市（道路管理者）]

整理 番号	整備内容 (●：特定事業、○：その他の事業及びソフト事業)	整備時期			備 考
		完了	中期	長期	
市-4	●歩道の整備（既設歩道無し）			■	※1
	●有効幅員の確保（既設歩道有り）	■			
	●視覚障がい者誘導用ブロックの設置・改良（既設歩道有り）		■		
	●視覚障がい者誘導用ブロックの設置・改良（既設歩道無し）			■	※2
	○歩行者スペースの明示など（既設歩道無し）	■			

※1 他事業との予算配分などを考慮しながら実施。

※2 歩道整備に合わせて実施。

⑦ 市道 6-44, 6-45 号線 [事業者：市（道路管理者）]

整理 番号	整備内容（●：特定事業）	整備時期			備 考
		完了	中期	長期	
市-5	●歩道の整備（既設歩道無し）	※1			
	●視覚障がい者誘導用ブロックの設置・改良				

※1 駅前広場及び周辺道路の整備などを含め、駅周辺地区一体となったまちづくりの検討が必要。

⑧ 市道 6-46 号線 [事業者：市（道路管理者）]

整理 番号	整備内容 (○：その他の事業及びソフト事業)	整備時期			備 考
		完了	中期	長期	
市-6	○歩行者スペースの明示など (既設歩道無し)	■			



歩行者スペースの明示など（市道6-46号線）



⑨ 市道 8-16 号線 [事業者：市（道路管理者）]

整理 番号	整備内容（●：特定事業）	整備時期			備 考
		完了	中期	長期	
市-7	●視覚障がい者誘導用ブロックの設置・改良		■		
	●歩道と車道の段差解消 (歩道縁端部など)		■		
	●勾配がきつい箇所の改良 (横断、縦断、交差点部)		■		
	●舗装などの改良（路面の凹凸改良など）	■			

⑩ 市道 8-102 号線 [事業者：市（道路管理者）]

整理 番号	整備内容（●：特定事業）	整備時期			備 考
		完了	中期	長期	
市-8	●有効幅員の確保（既設歩道有り）		■		
	●視覚障がい者誘導用ブロックの設置・改良		■		
	●歩道と車道の段差解消 (歩道縁端部など)		■		
	●勾配がきつい箇所の改良 (横断、縦断、交差点部)		■		
	●舗装などの改良（路面の凹凸改良など）		■		



有効幅員が狭い歩道（市道 8-102 号線）



視覚障がい者誘導用ブロックが未整備（市道 8-102 号線）

⑪ 市道 8-290 号線 [事業者：市（道路管理者）]

整理 番号	整備内容 (●：特定事業、○：その他の事業及びソフト事業)	整備時期			備 考
		完了	中期	長期	
市-9	●有効幅員の確保（既設歩道有り）		■	■	
	●段差解消（横断歩道内の中央分離帯） （コープ前）		■		
	●視覚障がい者誘導用ブロックの設置・ 改良（連続性の確保・識別しやすい色彩・ 道路柵や建物壁面などからの離隔確保）	■			
	●橋上駅舎へのエレベーターの設置 （駅前広場）	■			
	●スロープの設置（タクシー乗り場） （駅前広場）	■			
	●障がい者用停車スペースの設置 （駅前広場）	■			
	●歩道と車道の段差解消 （歩道縁端部など）		■	■	
	●舗装などの改良（路面の凹凸改良など）		■	■	
	○支障物件の移設、撤去、整理など （陳列物、看板、自転車など）	■			※1

※1 定期的に点検・見回りを実施し、不法占用については指導を行う。



識別しにくい視覚障がい者誘導用ブロック



タクシー乗り場（駅前広場）

⑫ 市道 9-187 号線 [事業者：市（道路管理者）]

整理 番号	整備内容 (●：特定事業、○：その他の事業及びソフト事業)	整備時期			備 考
		完了	中期	長期	
市-10	●歩道の整備			■	
	●有効幅員の確保（既設歩道有り）		■	■	
	●視覚障がい者誘導用ブロックの設置・改良		■	■	
	●グレーチングの改良（細目化）		■	■	
	●水平区間の確保（車乗り入れ部）		■	■	
	●歩道の波打ちの解消		■	■	
	●舗装などの改良（路面の凹凸改良など）		■	■	
	●勾配がきつい箇所の改良 (横断、縦断、交差点部)		■	■	
○支障物件の移設など（道路標識、電柱など）		■	■	※1	

※1 占用者への移設を要請。



路面が傾いている歩道（市道9-187号線）



目の粗いグレーチング（市道9-187号線）

⑬ 市道 10-175, 10-182 号線 [事業者：市（道路管理者）]

整理 番号	整備内容（●：特定事業）	整備時期			備 考
		完了	中期	長期	
市-11	●視覚障がい者誘導用ブロックの設置・改良		■	■	
	●舗装などの改良（路面の凹凸改良など）		■	■	

⑭ 旧葛下川遊歩道 [事業者：県及び市（道路管理者）]

整理 番号	整備内容 (●：特定事業、○：その他の事業及びソフト事業)	整備時期			備 考
		完了	中期	長期	
市-12	●歩道の整備	■			
	●視覚障がい者誘導用ブロックの設置・改良	■			
	○街路灯境界部の視認性の向上		■		