

香芝市国保の皆さんへ

守ろう！あなたの健康
特定健康診査



特定健康診査は、心筋梗塞や脳卒中、糖尿病、生活習慣病の早期発見や予防につながり、日ごろの生活習慣を見直すきっかけになります。忙しいからといって、先延ばしにしていますか。特定健康診査を受け、ご自身の健康をチェックし、健康な生活を送りましょう！

受診期限 平成28年**1月31日(日)** *6月1日より開始しています

- ◆**対象者** 40歳以上74歳以下の香芝市国保に加入のかた
 - ・平成28年3月末までに40歳になるかたを含みます。
 - ・11月末までに75歳になるかた(昭和15年4月1日～11月30日生まれ)には、後期高齢者医療から受診券を郵送します。
 - ・長期入院されているかた、妊娠中のかたは受診できません。
- *対象のかたには5月末に保健センターから受診券・質問票を送付しています。
- *人間ドックの助成を受けるかたは、今年度の特定健康診査を受診できません。また、脳ドックの助成を受けるかたは、今年度の特定健康診査を受診した後、別途手続きが必要です。(3ページ参照)
- ◆**受診場所** 県内指定医療機関
- ◆**受診費用** 1,000円
- ◆**持参物** 受診券・質問票・国民健康被保険者証・受診費用
- ◆**問合先** 保健センター ☎77-3965

特定健康診査の内容は？

- ・問診・診察
- ・血圧測定・尿検査
- ・身体測定
(身長・体重・腹囲測定)
- ・血液検査
(脂質・血糖・肝機能・腎機能・痛風・貧血)
- ・心電図検査



国勢調査 調査員を募集しています！

申込期限 6月30日(火)

*詳しくは、問い合わせいただくか市ホームページをご覧ください。

◆**問合先** 市役所企画政策課 ☎内線323・324

<http://www.city.kashiba.lg.jp/info/section/kikaku/news/2015/13496/>



イベント・講座

なら男女共同参画

週間イベント2015

日時 7月2日(木)～5日(日) 午前10時～午後4時
*7月2日(木)は午後2時～4時

場所 奈良県女性センター(奈良市東向町6)

内容 「それって女がすること?それって男がすること?それって...」気づいたことから実行しよう!」をテーマに劇、ペープサート、ワークシヨツプ、体操などを行います。

7月2日(木)は、「女性も男性も活躍できる社会に向けて30年の取材ノートから見えてきたもの」と題した記念講演を行います。

講師 細見三英子氏(ジャーナリスト)

費用 無料

問合せ 奈良県女性センター 0742-2712300

作品募集

第44回奈良県高齢者美術展

場所 奈良県文化会館(奈良市登大路町6-2)

第1回くらしを考える講座 男女共同参画週間記念講演会

6月23日～29日までの期間は「男女共同参画週間」です。第1回の講座は、男女共同参画週間記念講演会とし、『DVする人ってどんな人?～加害者への理解と治療的関わり～』をテーマに開催します。

日時 6月20日(土) 午後1時30分～3時30分 (受付は午後1時～)

- 場所 総合福祉センター2階・多目的室
対象 市内在住・在職のかた
講師 菅原直美氏(奈良弁護士会弁護士)
費用 無料

問合せ先 市役所市民協働課 宮内線173



出品資格者 県内在住で昭和32年4月1日以前に生まれたアマチュアのかた

出品部門及び出品点数

日本画・洋画・書・工芸・手芸・写真の6部門の中から、1部門につき1人2点までとし、作品は出品者が創作した未発表のものに限ります。

出品手数料 1点1,000円(振込手数料を除く)

申込方法 所定の申込書と出品手数料の領収書を介護福祉課(総合福祉センター1階)へ提出ください。

*申込書は介護福祉課で配布しています。

申込期限 6月25日(木)
申込・問合せ先 総合福祉センター

ター介護福祉課 79-7521

三曲協会

第30回邦楽演奏会

日時 6月28日(日)午後12時30分～4時30分

場所 ふたかみ文化センター・市民ホール

内容 箏、三絃、尺八による邦楽演奏会です。市内小・中学生による演奏もあります。

曲目 千鳥の曲、花咲山、八千代獅子編曲、五丈原

入場料 無料

問合せ先 香芝市三曲協会(担当:堀内) 090-9708-4818

市内在住の小学校3年生～中学校3年生対象

自然体験学習

自然と触れ合い、さまざまな体験をすることは、子どもたちの豊かな成長につながります。

この夏の思い出に自然体験学習に参加してみませんか?

- 日時 8月1日(土) *小雨決行
集合 午前8時15分[市役所南側駐車場]・帰着 午後5時ごろ
場所 ふるさと元気村(宇陀市室生下田口1112)
定員 35名 *応募多数の場合は、抽選となります。
内容 飯ごう炊さんや工房体験(陶芸、シロホーン、あい染めなど)
参加費 2,000円(食材費、体験代など)
申込方法 往復ハガキに、住所・氏名(ふりがな)・性別・学校名・学年・電話番号・保護者の氏名(ふりがな)、緊急連絡先を明記し、申し込みください。
*ハガキ1通につき1名で申し込みください。
申込期限 6月22日(月)当日消印有効
申込・問合せ先 青少年センター 〒639-0231 下田西2-1-12 ☎78-6661



スポーツ・健康

奈良県医師会による
無料健康相談

日時・内容

○精神科に関する健康相談

6月18日(木)

午前10時30分～11時30分

○内科疾患に関する健康相談

6月24日(水)

午後1時30分～2時30分

▼場所 奈良県医師会館(橿原市内膳町5-5-8)

▼申込方法 電話で申し込みください。

▼申込・問合せ先 奈良県医師会

☎ 0744-22-8502

FAX 0744-23-7796

膠原病のおはなし

医療講演会&医療相談会

▼日時 6月21日(日)午後1時

～4時30分(受付は正午～)

▼場所 奈良県社会福祉総合センター(橿原市久保町320-11)

▼内容

○医療講演

「膠原病と診断されたら今の治療と合併症」

の治療と合併症」

石丸裕康氏(天理よろづ相談所病院総合内科副部長・救急診療部副部長)

イベント・講座

スポーツ・健康

子育て・教育

生活・環境

お知らせ

相談

○医療相談
相談員は次のとおりです。

・石丸裕康氏

・井上隆智氏(大野記念病院顧問)

・金山良春氏(金山内科クリニック院長)

・山田秀樹氏(二上駅前診療所院長)

▼費用 500円(資料代として)

▼申込方法 電話またはFAXで申し込みください。

▼申込期限 6月18日(木)

▼申込・問合せ先 全国膠原病友の会奈良支部(担当:大森)

☎ FAX 0744-42-0699
<http://narakogen.jindo.com/>




香芝市国保の皆さんへ

脳ドック・人間ドックの助成申請はお早めに!

脳ドック・人間ドックの助成申請を受け付けています。

申請は余裕をもって、早めに手続きしてください。(助成を受けることができるのは、どちらか1つのみです)

コース	脳ドック	人間ドック
定員	先着200名	先着100名
対象	次の①から④をすべて満たすかた ①今年度の特定健診を受診したかた ②満40歳以上74歳以下のかた ③香芝市の国保加入期間が1年以上のかた ④国保料を完納しているかた	次の①から③をすべて満たすかた ①満40歳以上74歳以下のかた ②香芝市の国保加入期間が1年以上のかた ③国保料を完納しているかた
申請に必要なもの	特定健診受診費の領収書・保険証・印鑑	人間ドック受診費の領収書・検査結果・保険証・印鑑・振込先が分かるもの・平成27年度特定健康診査受診券
申請期間	平成28年2月末まで	平成28年3月末まで
備考	<ul style="list-style-type: none"> 医療機関の窓口での自己負担額は4,800円です。残りの受診費用は香芝市国保が負担します。 受診できる医療機関は、香芝旭ヶ丘病院です。 受診は予約制です。 	<ul style="list-style-type: none"> 助成金額の上限は10,000円です。 特定健診の項目を含んだ人間ドックを受診してください。4・5月に受診したかたも対象です。 *人間ドックの助成を受けるかたは、香芝市国保の特定健診を受診できません。 
申込・問合せ先	国保医療課(総合福祉センター1階) ☎ 79-7528	

地域包括支援センターから

◆申込・問合せ先 総合福祉センター地域包括支援センター ☎79-0802

*午前中の教室は午前8時時点、午後の教室は正午時点で、香芝市に暴風・大雨警報が発令されている場合は、開催を中止します。

- *いずれのセンターも、24時間の相談受付が可能です
- ・在宅介護支援センター大和園白鳳…… ☎79-5500
- ・在宅介護支援センターあつぷるハウス ☎77-2642
- ・在宅介護支援センターぬくもり…… ☎78-6300



▼申込方法 7月1日(水)から、大和園くうる(☎71-5501、受付時間は午前9時～午後4時)で、電話でのみ受け付けします。

▼内容 ゲーム機でおなじみの東北大学・川島隆太教授が開発した簡単にできる「脳トレーニング」を教材に、簡単な計算や音読などで脳のトレーニングを行います。教室のない日も毎日10分程度でできる自宅トレーニング教材を渡します。

▼対象 市内在住の65歳以上のかたで、要支援・要介護の認定を受けていないかた

▼定員 先着12名

▼時間 午前10時30分～11時30分

▼場所 大和園くうる(今泉84-2)

▼日程 8月12日～11月4日の毎週水曜日(12回)

脳の健康教室 「ブレイントレーニング」 (認知症予防教室)

かしば活力アップ教室 (転倒骨折予防教室)

▼日程・内容 表のとおり

▼時間 1回目 午前9時25分～10時10分
2回目 午前10時20分～11時5分

▼場所 ①は総合福祉センター2階・視聴覚室、②④は総合福祉センター3階会議室1

▼対象 65歳以上のかた

▼定員 各回60名

▼定員を超える場合、参加をお断りすることがあります。

▼担当 (株)河合楽器製作所体育事業部

*運動しやすく体温調整がしやすい服装・靴で参加ください。また、水分補給用の飲み物と汗拭きタオルを持参ください。

開催日	内容
① 6/10(水)	ミュージック&レクレーションクラス
② 6/17(水)	ゆっくりウォーククラス
③ 6/24(水)	バランストレーニングクラス
④ 7/1(水)	しっかり筋トレクラス

開催します

初心者テニス教室

▼日程 6月28日(日)・7月5日(日)・12日(日)

▼時間 午前9時～11時

▼集合時間 午前8時45分

*雨天の場合は中止となります。

▼場所 健民テニスコート

▼対象 市内在住・在職のかた(小学生以上)

▼定員 各日先着30名

▼参加費 1人900円(傷害保険料を含む)

*当日持参してください。申込後の参加費の払い戻しはいたしません。

▼持参物 テニスシューズ、ラケット

▼申込方法 往復ハガキに、住所・氏名・年齢・性別・電話番号を明記し、申し込みください。返信用ハガキには、返信先の宛名を書いておいてください。

▼申込期限 6月21日(日)必着

▼申込・問合せ先 香芝市テニス協会(担当:黒木) ☎639-0252 穴虫3131-64 ☎76-8912

子育て・教育

児童手当・特例給付現況届 子育て世帯臨時特例給付金

【児童手当・特例給付現況届】

児童手当・特例給付の支給を受けているかたを対象に、「児童手当・特例給付現況届」を送付しました。6月30日(火)までに必ず提出してください。提出がない場合は引き続き支給資格があっても6月以降の手当を受けることができなくなることがあります。

【平成27年度子育て世帯臨時特例給付金】

○支給対象 平成27年6月の児童手当(特例給付を除く)を受給しているかた
*現況届の審査の結果、児童手当の所得制限限度額以上の所得(特例給付)があった場合は、対象外となります。

○支給額 対象児童1人につき3,000円

○支給開始時期 10月ごろ

*事前に支給通知書を送付する予定です。

○申請方法 「児童手当・特例給付現況届」裏面の申請書(初めて給付を受けるかたは個別に送付した申請書)に記入・押印後、申請ください。

*公務員のかたは、職場で配布される証明済みの申請書を提出ください。

○申請期限 9月1日(火)

▼問合せ先 総合福祉センター
子育て支援室 ☎79-7522

おうちのこうえん行事 ベビーマッサージ

- ▼日時 7月17日(金)午前10時～11時30分
- ▼場所 総合福祉センター2階・健康増進室
- ▼対象 保護者と6か月くらいまでの乳児
- ▼定員 10組
- ▼内容 オイルを使って、赤ちゃんの体にマッサージをします。

☆託児あり

- ▼申込方法 往復ハガキに、行先・住所・保護者と子どもの氏名・子どもの月齢・電話番号・託児希望の有無を明記し、申し込みください。
- ▼申込期間 6月22日(月)～7月3日(金)必着
- ▼申込・問合先 総合福祉センター子育て支援室 〒639-0251 逢坂1-374-1 ☎79-7522

小・中学校の教科書展二示会

- 香芝市教育委員会では、平成28年度に使用する小学校教科用図書及び中学校教科用図書見本の展示会を行います。
- ▼期間 6月19日(金)～7月17日(金)

- * 6月22日(月)・29日(月)・7月2日(木)・6日(月)・13日(月)は市民図書館休館日のため休み。
- ▼時間 午前9時30分～午後5時
- ▼場所 香芝市教科書センター(ふたかみ文化センター3階・市民図書館内)
- ▼問合先 教育部学校教育課 ☎内線412

幼稚園未就園児交流事業 ボランティア募集

- ▼募集人数 若干名
- ▼資格要件 子どもが好きで、心身ともに健康な方
- ▼活動内容 市立幼稚園で実施している「未就園児交流事業」のお手伝い
- * 未就園児交流事業では、未就園児と保護者が集まり、幼稚園教諭と一緒に歌をうたったり、リズム遊びをして楽しめます。
- ▼活動日時 午前9時～正午
- * 交流事業の開催日・回数は幼稚園によって異なります。(年間10回程度)
- ▼活動場所 市立幼稚園
- ▼謝礼 1回につき1,000円
- ▼申込方法 直接窓口または郵送で、履歴書(顔写真貼付)を提出してください。

地域の子育て支援 アンパンマンバスに乗ろう

- ▼日時 7月4日(土)
- * 時間は、申込時にお知らせします。
- ▼場所 ハルナ幼稚園(上中1176-1)
- ▼対象 1歳～3歳の未就園児
- * 保護者と一緒に参加ください。
- ▼内容 ハルナ幼稚園のアンパンマンバスに乗車して、親子で交流する体験イベントです。
- ▼申込方法 月～金曜日の午前8時から午後5時の間に、電話で申し込みください。
- * 申込は先着順で締め切ります。
- ▼申込・問合先 ハルナ幼稚園 ☎76-5542

生活・環境

このごみ どう処分する？

- ★粗大ごみ・燃えないごみ
- 出し方 自身で電話リクエスト受付センター(☎77-1119)に収集を申し込みください。
- 受付時間 午前9時～午後4時(土・日・祝日・年末年始を除く)

お知らせ

募集します 市立小・中学校の水泳指導補助員

- ▼問合先 収集センター ☎77-4189
- ▼募集人数 30名程度
- ▼応募資格 大学生及び成人(40歳まで)で、水泳のできるかた
- ▼業務内容 水泳指導中の監視、プール管理にかかる業務など
- ▼期間 夏季休業期間中で学校が水泳指導をする日(1日3～4時間程度)
- ▼時給 760円
- ▼申込方法 臨時職員選考試験申込書に必要事項を明記し、教育委員会総務課(市役所4階へ直接持参または郵送で提出ください)。
- * 申込書は教育委員会総務課で配布しています。また、ホームページからもダウンロードできます。
- * 選考結果は後日お知らせします。
- ▼申込期限 6月26日(金)必着
- ▼問合先 教育委員会総務課 〒639-0292 本町13-97 ☎内線404

イベント・講座

スポーツ・健康

子育て・教育

生活・環境

お知らせ

相談

情報公開制度の運用状況

平成26年度

本市では、香芝市情報公開条例を施行し、市政情報の公開を行っています。市が持っている行政文書の開示を求める権利を市民の皆さんに保障するとともに、市政運営の内容を具体的に明らかにすることにより、市政に関して説明する責任を果たしていこうというものです。平成26年度の運用状況は下表のとおりです。

* 1件の請求に対し、複数の決定を行うことがあるため、請求件数より処理状況の合計が多くなっている場合があります。

実施機関	請求件数	処理状況					合計	不服申立て
		開示	部分開示	不開示	不存在	存否不回答		
市長	19	11	13	0	3	0	27	0
教育委員会	17	14	3	0	1	0	18	0
選挙管理委員会	0	0	0	0	0	0	0	0
監査委員	0	0	0	0	0	0	0	0
公平委員会	0	0	0	0	0	0	0	0
農業委員会	0	0	0	0	0	0	0	0
固定資産評価審査委員会	0	0	0	0	0	0	0	0
議会	0	0	0	0	0	0	0	0
水道事業	1	1	0	0	0	0	1	0
合計	37	26	16	0	4	0	46	0

個人情報保護制度の運用状況

本市では、香芝市個人情報保護条例を施行しています。この制度は、市が保有する市民のかた自身の個人情報の開示や訂正、利用停止ができる権利を保障するとともに、個人情報を適正に取り扱うためのルールを定めたものです。平成26年度の運用状況は下表のとおりです。

実施機関	請求件数	処理状況					合計	不服申立て
		開示	部分開示	不開示	不存在	存否不回答		
市長	19	16	1	0	2	0	19	0
教育委員会	2	2	0	0	0	0	2	0
選挙管理委員会	0	0	0	0	0	0	0	0
監査委員	0	0	0	0	0	0	0	0
公平委員会	0	0	0	0	0	0	0	0
農業委員会	0	0	0	0	0	0	0	0
固定資産評価審査委員会	0	0	0	0	0	0	0	0
議会	0	0	0	0	0	0	0	0
水道事業	0	0	0	0	0	0	0	0
合計	21	18	1	0	2	0	21	0



◆問合先 市役所総務課 ☎内線475
(詳しくは問い合わせいただくか市ホームページをご覧ください)

開催します！ 香芝市合同企業説明会

- ▼日時 6月30日(火)午後1時30分～4時30分
- ▼場所 ふたかみ文化センター・市民ホール
- ▼対象 平成28年3月に大学などを卒業予定のかた及び卒業後おおむね3年以内のかた など
- ▼内容 市内に事業所を有する企業16社(予定)が一堂に会し、各企業ブースで企業概要や求人内容など就職希望者の質問に答えます。市内企業として、香芝市役所も参加します。また、ハローワーク大和高田による職業適性検査や奈良しごといセンターによる就労相談も実施します。
- ▼費用 無料
- ★入退場自由・予約不要
- ▼問合せ先 市役所商工振興課
☎内線254・255



市民図書館 雑誌スポンサー募集

- ▼制度内容
図書館利用者が閲覧する雑誌の購入費をスポンサーが負担し、負担した雑誌の最新号カバーと雑誌を置く棚に、指定のサイズで広告を掲載することができます。
- この制度により、図書館サーブスを充実させることができるとともに、スポンサーにとつては、地域貢献活動を広く市民のかたに周知できるため、高いPR効果もあります。
- ▼募集対象 企業、商店、組織、団体など(個人は除く)
- ▼対象雑誌 市民図書館が作成した「雑誌リスト」より選定していただきます。
- ▼広告表示期間 契約期間内

「特別滞納整理強化チーム」で滞納整理を徹底強化！

税負担の公平性とさらなる自主財源を確保するため、平成26年4月から奈良県・大和高田市・香芝市で「特別滞納整理強化チーム」を編成し、徹底した財産調査を行い、1年間で300件を超える差押を執行しました。

今後も引き続き、差押を含めた滞納整理業務に取り組みます。

差押とは・・・

滞納処分による「差押」は、地方税法・国税徴収法に定められており、滞納者の意思に関係なく執行されます。自宅搜索を含めた調査により発見した財産(家屋・土地・動産)の売却や、債権(預貯金・給与など)の取り立てを行うことで、税金や督促手数料、延滞金などを強制徴収します。

★放置しないでご相談ください。

税を滞納したまま放置すると、差押などの滞納処分を受けることになります。納期限までに納付が困難な場合は、早めにご相談ください。

◆問合せ先 市役所納税促進課
☎内線156・157

創業されるかたへ 補助制度を新設

- ▼申込方法 申込書に必要書類を添えて、市民図書館へ持参または郵送で提出してください。
- *制度の要領・申込書は、市民図書館にあります。また市役所及び市民図書館のホームページからもダウンロードできます。
- ▼申込期間 随時受付
- ▼申込・問合せ先 市民図書館
☎77-1600
- 補助上限額 50万円
- 【創業支援アドバイザー派遣 無料利用】
- ▼対象
・市内で創業される具体的な計画を有するかた
- ・創業されて1年未満のかた
- ▼内容 経営・財務・人材育成・販路拡大などの課題を解決したい場合、無料で中小企業診断士を紹介します。
- *1年度につき4回まで
- 詳しくは、市ホームページをご覧ください。
- ▼問合せ先 市役所商工振興課
☎内線254・255



戦没者名簿への 新規記名

- 戦没者のかたの氏名を戦没者名簿に記名し、市戦没者追悼式で追悼します。
- ▼対象者 本市に転入された戦没者の遺族のかた
- ▼申請方法 直接窓口で申し込みください。
- ▼申請期限 7月31日(金)
- *申請時に戦没者の氏名、戦没された日付・場所がわかる資料をお持ちください。
- ▼申請・問合せ先 総合福祉センター社会福祉課 ☎79-7151

6月が納期月の市税・保険料

- ・市・県民税
- ★普通徴収1期
- ☆納め忘れのないようお願いします。
- ☆納付は便利で確実な口座振替制度をご利用ください。
- ☆市の窓口や金融機関に加え、全国のコンビニでも納付できます。

イベント・講座

スポーツ・健康

子育て・教育

生活・環境

お知らせ

相談

中途失明者のかたへ 視覚障がい生活訓練指導員を 派遣します

▼対象 県内に居住する在宅の重度の視覚障がい自立生活訓練が必要なかた

▼内容 視覚障がい者生活訓練指導員が対象者の自宅にて生活相談、援護措置に関する助言・指導、歩行訓練、日常生活訓練などを行います。

*教材費は実費負担していただく場合があります。

▼申込方法 申込書及び必要書類を社会福祉課(総合福祉センター1階)に提出ください。

*申込書などは、社会福祉課で配布しています。

▼申込期限 6月26日(金)

▼申込・問合せ 総合福祉センター 社会福祉課 ☎79-7151

身体障がい者補助犬貸与事業 盲導犬・介助犬・聴導犬を 貸与します

▼対象

- ・盲導犬 視覚障がい1級
- ・介助犬 肢体不自由1級または2級
- ・聴導犬 聴覚障がい2級

▼貸与の条件 次の①～⑤の条件をもとに審査のうえ、適否を

決定します。

①18歳以上で、県内に1年以上居住しているかた

②補助犬を使用することにより就労など社会活動への参加の促進に効果が認められるかた

③所定の訓練を受け、本人または世帯において補助犬を適切に管理することができるかた

④障がい者支援施設またはこれに類する施設に入所していないかた

⑤自己の所有する家屋以外の家屋に居住するかたにあつては、その家屋の所有者または管理者から補助犬の飼育についての承諾を得ることができるかた

▼申込方法 貸与申請書及び必要書類を社会福祉課(総合福祉センター1階)に提出ください。

*貸与申請書などは、社会福祉課で配布しています。

▼申込期限 6月26日(金)

▼申込・問合せ 総合福祉センター ☎79-7151

民生委員・児童委員

新しく地域の民生委員・児童委員として、次のかたが厚生労働大臣より委嘱を受けられました。

▼氏名 上田津喜子

▼担当地区 西真美

▼問合せ 総合福祉センター 社会福祉課 ☎79-7151

入園者募集 ふれあい農園

J Aならけんでは、草花や野菜の栽培を通じて自然にふれあひ、農業に対する理解を深めていただくため、ふれあい農園を実施しています。

今回、若干の空きができましたので募集します。

▼申込・問合せ 総合福祉センター ☎79-7151

自治会長交代のお知らせ

●自治会名 あしびハイツ自治会

●会 長 久保仁弘

▼問合せ 市役所市民協働課 ☎内線172

(平成27年4月26日付)

▼対象 市内在住で農業経験のないかた

▼場所 狐井・逢坂・別所

▼募集区画 各若干区画

▼申込方法 電話で問い合わせのうえ、J Aならけん香芝経済センター(上中858)へ直接お越しください。

▼申込期限 6月30日(火)

*応募は先着順で、区画がなくなり次第終了となります。

▼申込・問合せ J Aならけん香芝経済センター ☎76-5211

自衛官を募集

【一般曹候補生】

○応募資格 平成28年4月1日現在、18歳以上27歳未満のかた

○受付期間 8月1日(土)～9月8日(火)

○1次試験 9月18日(金)・19日(土)のいずれか1日

*2次試験あり

【自衛官候補生】

○応募資格 採用予定月の1日現在、18歳以上27歳未満のかた

○受付期間

- ・男子…随時
- ・女子…8月1日(土)～9月8日(火)

○試験期日

- ・男子…受付時にお知らせします。
- ・女子…9月25日(金)～29日(火)のいずれか1日

【航空学生】

○応募資格 平成28年4月1日現在、高卒(見込)18歳以上21歳未満のかた

○受付期間 8月1日(土)～9月8日(火)

○1次試験 9月23日(水・祝)

*2次・3次試験あり

▼問合せ 自衛隊糧原地域事務所 ☎0744-29-9060

*ホームページ <http://www.mod.go.jp/po/hara>でも資料閲覧、請求ができます。

来春卒業生求人予定の 事業所のかたへ 求人受付が始まります

新規高等学校卒業生対象の求人受付が6月20日(土)から開始します。新規高等学校卒業生対象の求人は、ハローワークで受理・確認していますので、新規高等学校卒業生予定者の採用を検討している事業所のかたは、ハローワークまで問い合わせください。

▼問合せ ハローワーク大和高田 ☎52-5801

人権4コマまんが

てんいち先生



空き家相談会

相談

- ▼日時
 - ① 7月11日(土) 午後1時〜4時15分
 - ② 7月25日(土) 午後1時〜4時15分
- * 両日とも、午後1時〜2時はセミナーを開催、午後2時15分より相談会となります。
- ☆ 相談会以外でも、常設の相談員が電話で相談をお受けしています。(月〜土曜日、午前9時〜午後5時、祝日は除く)
- ▼場所
 - ① 明日香村中央公民館(明日香村川原91-1)
 - ② 御杖村開発センター(御杖村菅野368)

増改築1日無料相談

- ▼費用 無料
- ▼申込方法 電話またはFAX・メールで申し込みください。
- ▼申込・問合せ先 特定非営利活動法人空き家コンシェルジュ
- ☎・FAX 0744-35-6211
- ✉ akivaconcienge@zeus.eonet.ne.jp
- ▼日時 6月20日(土)午前9時〜午後4時
- ▼場所 中央公民館1階・第2研修室
- ▼内容 増改築や補修、バリアフリー化に関する建築相談などのサービスがありますので、包丁などをお持ちください。
- ▼相談員 増改築相談員

不動産無料相談会

- ▼問合せ先 奈良県建築労働協同組合香芝支部(担当…和田)
- 77-4020
- ▼日時 7月11日(土)午前10時〜午後4時
- ▼場所 ふたかみ文化センター
- ▼内容 土地有効活用、建築借地借家、税務、贈与と相続、売買・賃貸など
- ▼相談員 不動産関連の専門家主持
- ▼申込・問合せ先 NPO法人奈良県不動産コンサルティング協会
- ☎ 0742-41-7413



訂正

広報かしばNo.575(平成27年5月21日発行)の折り込みチラシ「カッシーくんプレミアム商品券 販売します」の中で、商品券発行日の曜日に誤りがありましたので、訂正してお詫びします。

(誤)

平成27年7月27日(水)

(正)

平成27年7月27日(月)

◆問合せ先 香芝市商工会
☎ 77-4328

子どもの人権110番

いじめ・体罰・不登校・児童虐待などの子どもの人権に関わる問題全般について電話での相談に応じます。秘密は厳守しますので安心してご相談ください。

◆開催日

- 6月22日(月)〜26日(金) 午前8時30分〜午後7時
- 6月27日(土)・28日(日) 午前10時〜午後5時

◆対象 県内在住の児童・生徒及びその保護者

◆相談先 ☎ 0120-007-110(フリーダイヤル)

*携帯電話・PHSからは使用できませんが、IP電話からは使用できません。

◆相談員 人権擁護委員、法務局職員

◆費用 無料

◆問合せ先 奈良地方法務局人権擁護課 ☎ 0742-23-5457

全国一斉強化週間



カッシーくんプレミアム商品券を販売します!詳しくは、広報かしば6月号折り込みチラシをご覧ください。

◆問合せ先 香芝市商工会 ☎ 77-4328

イベント・講座

スポーツ・健康

子育て・教育

生活・環境

お知らせ

相談



相談コーナー

開催日が祝・休日の場合は休みとなります。
詳しくは、事前に電話で確認してください。



相談	相談内容	開催日・時間	場所	問合せ先など
法律相談	生活全般に関すること	毎月第2・4水曜日 午後1時～4時	(受付) 市役所2階・ 大会議室前	予約制(当日午前9時より受付) 先着9名 ◆総務課 ☎内線474
法律相談 (中南和法律相談センター)	生活全般に関すること	毎月第1水曜日 午後1時～4時	市役所会議室棟	予約制(1週間前より電話受付) 定員6名 ◆奈良弁護士会 ☎0742-22-2035
民事法律扶助相談	生活全般に関すること	毎月第3水曜日 午後1時～4時	総合福祉センター 相談室A	予約制(前日午後5時までに電話受付) 定員6名 ◆奈良弁護士会 ☎0742-22-2035
女性法律相談	法律相談(女性限定)	毎月第4水曜日 午後1時～4時	総合福祉センター	予約制(1か月前より電話受付) 先着6名 ◆市民協働課 ☎内線173
行政相談	行政に関すること	毎月第1水曜日 午前9時～午後3時	総合福祉センター	◆社会福祉協議会 ☎76-7107
税相談	税全般に関すること	毎月第3木曜日(2月～3月 を除く)午後1時～4時	市役所会議室棟	先着6名 当日正午より受付 ◆税務課 ☎内線141
市税夜間納付相談	市税の納付全般に 関すること	月の最終平日 午後5時15分～7時30分	市役所納税促進課	◆納税促進課 ☎内線151
保険料夜間納付相談	国保・介護・後期保険料 の納付相談に関すること	月の最終平日 午後5時15分～7時30分	総合福祉センター	◆保険料収納課 ☎43-7109
年金出張相談	年金に関すること	毎月第4水曜日 午後1時～4時	市役所会議室棟	◆大和高田年金事務所 ☎22-3531
人権相談	人権全般に関すること	毎月第1水曜日 午前9時～午後3時	総合福祉センター	◆市民協働課 ☎内線173
身体障がい者相談	身体障がい者の日常に おける様々な相談	第2水曜日 午後1時30分～3時30分	総合福祉センター 相談室A	◆社会福祉協議会 ☎76-7107
精神保健福祉相談	精神保健福祉に関する こと	毎週火曜日 午後1時～4時	総合福祉センター 相談室A	予約制(平日午前9時～午後5時30分 までに電話受付) ◆生活支援センターなっつ ☎44-8022
障がい児相談支援	障がい児通所支援に 関する相談	月～土曜日 午前10時～午後4時30分	総合福祉センター	予約制(前日までに電話受付) ◆社会福祉協議会 ☎79-7529
すこやか育児相談	育児相談	第1～4火曜日 午前10時～11時30分	若葉保育所	◆各保育所
		第1～4金曜日 午前10時～11時30分	五位堂・ みつわ保育所	
		第1～4土曜日 午前10時～11時30分	二上・志都美・ 真美ヶ丘保育所	
家庭児童相談	児童全般の相談に 関すること	月～金曜日 午前8時30分～午後5時15分	総合福祉センター	◆子育て支援室 ☎79-7522
ひとり親相談	ひとり親家庭の相談に 関すること	月～金曜日 午前8時30分～午後5時15分	総合福祉センター	◆子育て支援室 ☎79-7522
子育て・虐待悩みの 相談	子育てや虐待の相談に 関すること	月～金曜日 午前8時30分～午後5時15分	総合福祉センター	◆子育て支援室 ☎79-7522
不登校電話相談	児童・生徒の不登校に 関すること	毎月第1・3水曜日 午前9時～正午	(電話のみ)	◆生徒指導支援室 ☎内線419
教育相談	園児・児童・生徒の園・ 学校生活に関すること	月～金曜日 午前8時30分～午後5時15分	市役所 生徒指導支援室	◆生徒指導支援室 ☎内線412
消費生活相談	消費生活に関すること	毎週火・水・金曜日 午前10時～正午 午後1時～3時	市役所商工振興課	◆商工振興課 ☎内線254・255
		毎週木曜日 午後1時～4時	広陵町総合保健福祉会館 (さわやかホール)	
心配ごと相談	日常生活における 相談ごと	毎月第1・3水曜日 午前9時～午後3時	総合福祉センター	◆社会福祉協議会 ☎76-7107
		毎月第2・4水曜日 午前9時～正午		
老人健康相談	お年寄りの健康に 関すること	月～金曜日(木除く) 午前10時～正午	総合福祉センター	◆社会福祉協議会 ☎76-7107
福祉法律相談	成年後見制度や悪徳商法 被害などの福祉法律相談	毎月第2水曜日 午後2時～午後3時～ 午後4時～(各回40分)	総合福祉センター	予約制・定員3名 ◆社会福祉協議会 ☎76-7107
ボランティア活動 相談	ボランティア活動につ いての相談、ボランテ ィア登録・紹介	月～土曜日(木除く) 午前9時～午後4時	総合福祉センター	◆ボランティアセンター ☎76-7179

★市民図書館情報★

<https://www.lib019.nexs-service.jp/kashiba-city/>



携帯電話
QRコード



スマートフォン
QRコード

☎77-1600

〒639-0243

藤山1-17-17

(ふたかみ文化センター3階)

○開館時間

- 平日(火～金曜): 午前9時30分～午後7時
- 土曜・日曜・祝日: 午前9時30分～午後5時

*視聴覚室は、午後5時で閉まります。平日午後5時以降のDVD、CDなどの貸出、返却は図書室で行います。

○6月・7月の休館日

6月8日(月)・15日(月)・22日(月)・29日(月)

7月2日(木)・6日(月)・13日(月)・21日(火)・27日(月)

寄贈のお願い

図書館への寄贈につきましては、ご来館の前に必ずご相談をお願いします。予約の多い次の本について、現在、寄贈をお願いしています。よろしくお願ひします。

- ◆ 鹿の王(上)(下) 上橋菜穂子
- ◆ サラバ!(上)(下) 西加奈子
- ◆ キャロリング 有川浩
- ◆ 悲嘆の門(上)(下) 宮部みゆき
- ◆ クックパッドの大好評レシピ
- ◆ フランス人は10着しか服を持たない ジェニファー・L. スコット

おはなし会

絵本、おはなしなど
楽しいひとときを

- ◆ 日時・対象
- ▼ 6月13日(土)
 - 3歳以上: 午後2時30分～3時
 - 小学生以上: 午後3時～3時30分
- ▼ 6月27日(土)
 - 3歳以上: 午後3時～3時30分
- ▼ 7月11日(土)
 - 3歳以上: 午後2時30分～3時
 - 小学生以上: 午後3時～3時30分
- ◆ 場所: おはなし室

新しく入った本から



- モダン……………原田 マハ
- 恋づくしー宇野千代伝……………工藤美代子
- 利休の闇……………加藤 廣
- 森に願いを……………乾 ルカ
- 太宰治の辞書……………北村 薫
- 青天……………井上祐美子
- 大渦巻への落下・灯台

- ……………エドガー・アラン・ポー
- オフ・ザ・マップー世界から隔絶された場所……………アラスデア・ポネット
- 医師と行く諦めていた夢が叶う旅……………坂本泰樹
- 電気のことがわかる事典……………戸谷 次延
- 料理を変えるつけ合わせバリエーション……………音羽 和紀
- 待ったなし! お金をかけない飲食店再建術……………東海林健太郎
- スキマの植物の世界……………塚谷 裕一
- (ほか一般書・児童書約429冊)

えほんたいむ

- 【よちよち たいむ】
- ◆ 日時: 6月19日(金)
 - 1回目: 午前10時30分～10時50分
 - 2回目: 午前11時～11時20分
- ◆ 場所: おはなし室 ◆ 対象: 0・1歳児
- 【とことこ たいむ】
- ◆ 日時: 6月25日(木)
 - 1回目: 午前10時30分～10時50分
 - 2回目: 午前11時～11時20分
- ◆ 場所: おはなし室 ◆ 対象: 2・3歳児

ふたかみ文化センター・モナミホール

<http://www.kashiba.hall-info.jp/>

6/21(日) 第1回香芝市吹奏楽フェスティバル

- 市内の中学校吹奏楽部が熱い演奏を繰り広げます!
- 出演 香芝中学校・香芝東中学校・香芝西中学校・香芝北中学校の吹奏楽部、セントシンディアンサンプル
 - 司会 ラフ次元
 - ◆ 時間 午後1時30分(30分前開場)
 - ◆ 会場 モナミホール
 - ◆ 料金 500円
 - * 高校生以下無料(整理券不要)
 - ◆ チケット ふたかみ文化センターにて発売中!

スマートフォン&タブレット体験・相談セミナー

- スマートフォンやタブレットの導入及び活用について専門のスタッフが丁寧に教えます!
- ◆ 日程
 - 入門編: 6月11日(木)・22日(月)
 - 応用編: 6月12日(金)・23日(火)
 - タブレット編: 6月18日(木)・29日(月)
 - ◆ 時間 午後1時30分～3時30分
 - * 各2回ずつ同内容で行います。
 - ◆ 会場 ふたかみ文化センター2階・会議室3
 - ◆ 定員 各回25名
 - ◆ 内容 入門編では、スマートフォンを持っていないかた向け、応用編では、すでに持っているかた向けに講義を行います。スマートフォンやタブレットを持っていないかたにも端末を貸し出しがあり、実際に触りながら学ぶことができます。
 - ◆ 料金 一回500円
 - ◆ 講師 NTTドコモ関西専門講師
 - ◆ 申込方法 ふたかみ文化センター窓口、または電話で申し込みください。
 - * 申込者が少ない場合は、セミナーを開催しないことがあります。(その場合は、3日前に連絡します)



7/5(日) ふたかみ市民オペラ 第20回屋下がりコンサート

- #### 「トラップ一家物語」
- ～サウンド・オブ・ミュージックより～
- ◆ 時間 ①正午～ ②午後4時～(30分前開場)
 - ◆ 会場 ふたかみ文化センター・市民ホール
 - ◆ 料金 1,500円
 - ◆ チケット ふたかみ文化センターにて発売中!

★都合により内容が一部変更になる場合がありますのでご了承ください

◆ 問合先: ふたかみ文化センター(株式会社よしもとクリエイティブ・エージェンシー)

〒639-0243 藤山1丁目17-17 ☎77-1000 FAX77-1601

* 申込受付は、午前9時～午後8時(毎月第1月曜日の休館日と、臨時休館日を除く)

検診を受けよう!

◆問合先 保健センター ☎77-3965

受診方法には「個別検診」と「集団検診」があります。自分のライフスタイルに合わせ、選択してください。
(治療中・経過観察中のかたはご遠慮ください。自覚症状のあるかたは専門医療機関で受診ください。)

個別検診

実施期間中に、自身で都合の良い日時を直接指定医療機関に予約し、指定医療機関で受ける検診です。

6/15(月)より開始

検(健)診時には、健康手帳(ないかたは保健センターで交付)・健康保険証・受診料を持参し、結果は各医療機関で確認ください。指定医療機関は保健センターへ問い合わせ、またはホームページをご覧ください。

検(健)診名/対象者	実施期限・場所	料金・注意事項 など
生活習慣病健診 25～39歳	2/29月まで 市内指定医療機関	<ul style="list-style-type: none"> 受ける機会のないかたが対象です。 料金：1,000円*
胃がん検診 35歳以上	2/29月まで 市内指定医療機関	<ul style="list-style-type: none"> 内容：バリウムによる胃造影検査(検査日の朝は絶飲絶食) 料金：3,000円* 妊産婦、胃疾患の治療中及び手術を受けたかた、バリウムによるショックなどの重篤な過敏症の既往があるかたは受診できません。
大腸がん検診 40歳以上	2/29月まで 市内指定医療機関	<ul style="list-style-type: none"> 内容：2日間の便潜血検査 料金：700円*
肝炎ウイルス検査 40歳以上	2/29月まで 市内指定医療機関	<ul style="list-style-type: none"> 初めて受けるかたが対象です。 内容：血液検査でB型肝炎・C型肝炎を調べます。 料金：400円*
子宮がん検診 20歳以上の女性	2/29月まで 県内指定医療機関	<ul style="list-style-type: none"> 市外の指定医療機関で受診することもできます。ただしその場合は、保健センターで事前手続きが必要です。 平成26年4月以降受診されていないかたが対象です。 内容：子宮頸部の内診・細胞診(体部検診は医師の判断により実施) 料金：頸部：2,000円*、頸体部：3,500円*
乳がん検診 40歳以上の女性	2/29月まで 県内指定医療機関	<ul style="list-style-type: none"> まず保健センターで事前手続きを済ませてから、医療機関に予約してください。 平成26年4月以降受診されていないかたが対象です。 内容：視触診とマンモグラフィ検査 料金：助成制度があります。助成金額は一方向3,500円、二方向4,500円で、自己負担額*は医療機関によって異なります(一方向1,000円～3,190円、二方向2,000円～3,320円)。

集団検診

決められた日時に、保健センターなどで受ける検診です。
保健センターへ申し込みください。

電話受付中

検診名/対象者・定員	実施日時・場所など	料金・注意事項 など
乳がん検診 40歳以上の女性 各日80名	9/7(月)午後 10/18(日)午後 [時間予約制] 保健センター	<ul style="list-style-type: none"> 平成26年4月以降受診されていないかたが対象です。 内容：視触診とマンモグラフィ検査 料金：40～49歳(2,500円*)、50歳以上(2,000円*) 生理前、妊娠・授乳中、胸部にペースメーカー・シリコンが入っているかたは受診できません。
子宮がん検診 20歳以上の女性 各日80名	9/7(月)午後 10/18(日)午後 [時間予約制] 保健センター	<ul style="list-style-type: none"> 平成26年4月以降受診されていないかたが対象です。 内容：子宮頸部のみの検査 料金：700円* 生理中のかたは受診できません。
胃がん検診 35歳以上 各日80名	9/9(水)午前 10/18(日)午前 [時間予約制] 保健センター	<ul style="list-style-type: none"> 平成27年4月以降受診されていないかたが対象です。 内容：バリウムによる胃造影検査(検査日の朝は絶飲絶食) 料金：1,000円* 妊婦、胃疾患の治療中及び手術を受けたかた、バリウムによるショックなどの重篤な過敏症の既往があるかたは受診できません。
結核・肺がん検診 20歳以上 ①50名 ②各日100名	①7/9(木) 午前10時～午後2時 [時間予約制] 下田地区公民館 ②9/9(水)午前 10/18(日)午前・午後 [時間予約制] 保健センター	<ul style="list-style-type: none"> 平成27年4月以降受診されていないかたが対象です。 内容：胸部レントゲン撮影(必要なかたには喀痰検査) 料金：レントゲンのみ300円*、レントゲンと喀痰検査800円* 撮影時には、胸部にかかる金属類をはずしてください。 妊娠中のかたは受診できません。 胸部にペースメーカーが入っているかたは、主治医に相談ください。 <p>☆①のみ6/22(月)より電話受付開始</p>

◆料金中の*印は、70歳以上のかた(手続不要)、市民税非課税世帯及び生活保護法による被保護世帯のかた(保健センターで事前に要手続)は、検診料が無料です。

保健センター からのお知らせ

● 申込み・お問い合わせは
保健センター ☎77-3965 へ

- ◆ 保健センターへお越しの際は、駐車台数に限りがありますので、公共交通機関もご利用ください。
- ◆ 料金の記載がない行事は、無料で参加できます。

行事 / 対象者・定員	実施日時・場所	申込方法	注意事項など
ストレッチを マスターしよう! 20歳以上 各日20名	①7/6(月) ②7/31(金) 午前10時～11時 保健センター	随時 電話受付中	<ul style="list-style-type: none"> ● 内容: ストレッチリーダーと一緒に体操しましょう! ①7/6は椅子を使って行うストレッチ ②7/31は床に座って行うストレッチ ● 持参物: タオル、飲み物 ● 体操のできる服装で参加ください。
歯ぴか教室 ①1歳6か月未満児と その保護者 ②2歳児とその保護者 各時間10組	6/19(金) ①午前9時15分 ～9時45分 ②午前10時 ～10時30分 午前10時45分 ～11時15分 保健センター	随時 電話受付中	<ul style="list-style-type: none"> ● フッ素塗布が初めてで、歯科治療中ではないかたが対象です。 ● 内容: ①歯科衛生士によるブラッシング指導・むし歯予防の講話 ②歯科衛生士によるブラッシング指導・フッ素塗布 ● 持参物: 母子手帳・筆記用具 *②は、参加費100円・タオル・コップ・歯ブラシが必要です。
健康体操教室	6/22(月) 午前10時 ～11時30分 総合福祉センター	申込不要	<ul style="list-style-type: none"> ● 内容: 簡単なリズム体操・筋力アップ体操など ● 持参物: タオル・飲み物 ● 体操のできる服装・上靴で参加ください。 ● 主催: 香芝市健康運動普及推進員協議会
プレママ教室 (母親教室) 【全2回】 妊婦とその家族 20名	①7/7(火) ②7/15(水) 午前10時 ～11時45分 保健センター	随時 電話受付中	<ul style="list-style-type: none"> ● 内容: ①7/7は「先輩ママ & ママ友交流会」 ②7/15は「赤ちゃんを知ろう・ストレッチでリフレッシュ」 ● 持参物: 母子手帳・筆記用具
骨密度測定 20歳以上 50名	7/9(木) 午前10時～午後2時 [時間予約制] 下田地区公民館	6/22(月)より 電話受付開始	<ul style="list-style-type: none"> ● 内容: かかとの骨量を超音波で測定します。



健康かしは21講演会

アレルギー性鼻炎の治療について

～薬物治療から手術治療まで～

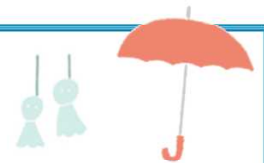
日時 **7月14日(火)**
午後2時～3時30分

参加費
無料

場所 **総合福祉センター2階・多目的室**

- 講師 谷山岳司氏
(谷山耳鼻咽喉科クリニック院長)
- 定員 80名
- 申込方法 電話で申し込みください。
- 申込・問合先 保健センター
☎ 77-3965
☆ 手話通訳・要約筆記あります。

食中毒が 流行する季節です



暖かく湿気が多いこの季節は、食中毒が発生しやすくなります。次の3つの原則で予防しましょう!

3つの原則

- 「**つけない**」・・・手洗い・調理器具の洗浄、消毒をしっかりとしましょう。
- 「**増やさない**」・・・食材(特に生ものは)長期間保存せず、早く調理し、調理後は早く食べましょう。保存の目安は冷蔵庫が10℃以下、冷凍庫が-15℃以下ですが、細菌が死ぬわけではありませので、早めに使いきるようにしましょう。
- 「**やっつける(殺菌)**」・・・ほとんどの細菌やウイルスは加熱によって死滅します。加熱の目安は、中心部の温度が75℃で1分間以上です。

新しくはじめます 大人のためのちいさな朗読会

「本の世界を楽しみたい」、「美しい日本語の響きを楽しみたい」。そんな大人が楽しめる朗読会をはじめます。誰かに読んでもらうとずいぶん印象が変わるもの。日本語の新たな魅力を探しに、参加してみませんか。

◆日程

6月12日(金)、23日(火)

◆時間

午前10時～午前11時

*今後の日程は、毎月の広報かしばお知らせ版「市民図書館情報」に掲載予定です。

◆場所 市民図書館・会議室



市民図書館ボランティア朗読の会「あじさい」による、大人が楽しめる朗読会です。

*継続的に図書の朗読を希望する場合は、「あじさい」による対面朗読サービスも利用できます。詳しくは市民図書館へ問い合わせください。



問合せ 市民図書館 ☎77-1600



*くみ取り便槽(非水洗)収集日程 7月分

◆問合せ：市役所市民衛生課 ☎内線132・133

月日	香芝清掃	大和清掃
7/4(土)		高・上中
7/6(月)	狐井(磯壁の一部を含む)	今泉・平野・尼寺
7(火)	良福寺・鎌田	下田(西・東)
8(水)	東良福寺	北今市・藤山1、2丁目・穴虫・畑・逢坂
9(木)	東良福寺	関屋・田尻・穴虫
10(金)	別所・瓦口	

月日	香芝清掃	大和清掃
11(土)	五位堂	
13(月)	五位堂	
14(火)	五位堂	
15(水)	畑・磯壁・本町	
16(木)	下田(西・東)・五ヶ所	

*浄化槽清掃日程 7月分 (日曜・祝日・休日は休み)

7月17日(金)～7月27日(月)	[香芝清掃]五位堂1・5丁目
7月27日(月)～7月31日(金)	[香芝清掃]五位堂2丁目
7月10日(金)～7月22日(水)	[大和清掃]逢坂3・4・5・6・7・8丁目
7月22日(水)～7月31日(金)	[大和清掃]逢坂1・2丁目

*浄化槽清掃については、7月に汲みもれた世帯は、8月下旬ごろ一斉清掃と同じ料金で清掃できる予備の日を設けますので、8月3日(月)～8月10日(月)までに市役所市民衛生課へ電話で申し込みください。

(注意：予備日の受付件数には限りがあり、到着順での受付となるため、ご希望に添えない場合がありますので、ご了承ください。)

*各日程については、作業の状況により2～3日前後することがありますので、予めご了承ください。

*浄化槽は、浄化槽法第10条で年1回以上の清掃が義務付けられています。

*転入・転出されるとき、また水洗化(公共下水道・浄化槽)に切り替えられたときは、市役所市民衛生課までご連絡ください。

*清掃の作業内容等については、各清掃業者へ問い合わせください。 ◆香芝清掃 ☎76-6108 大和清掃 ☎52-3372

●土曜日サービスコーナー：住民票・印鑑証明書等発行／毎週土曜日午前9:30～午後4:30／ふたかみ文化センター／問合せ：市民課

●公共バス運休日：6月11日(木)・18日(木)・25日(木)・7月2日(木)・9日(木)

*シャトル便は、上記運休日でも運行しています。