



広報

かしば

# お知らせ版

第360号

☎639-0292 奈良県香芝市本町1397番地 ☎0745(76)2001(代)  
URL <http://www.city.kashiba.lg.jp/> E-mail [info@city.kashiba.lg.jp](mailto:info@city.kashiba.lg.jp)

●発行：香芝市役所 ●編集：秘書広報課

## 市税及び国民健康保険料 夜間収納窓口

- 日時：5月31日(月)午後5時30分～7時30分
  - 場所：市役所1階 収税課(市税)  
総合福祉センター1階 保険医療課(国民健康保険料)
- 5月は軽自動車税の納期月です。納め忘れのないようお願いします！
- \* 市税の休日収納相談窓口  
5月29日(土) 午前8時30分～午後0時30分【収税課】  
市税・国保料の納付は便利で確実な口座振替制度をご利用ください。

## 平成22年度 「子ども手当」制度



平成22年4月分から現行の「児童手当」に変わり、「子ども手当」が支給されます。該当者のかたには、児童福祉課から書類を送付しています。ご確認ください。

### ▼問合先

総合福祉センター児童福祉課 ☎79-7522

#### (1) 支給対象になる子ども

中学校修了まで(15歳に達した日以後の最初の3月31日まで)の子どもを養育しているかた  
\* 保護者等の所得制限はありません。

#### (2) 手当の額

月額13,000円

#### (3) 申請の手続き

各請求書および必要書類を添えて、手続きしてください。

#### ○現在「児童手当」を受給しているかた

自動的に「子ども手当」に継続されます。6月初旬に「現況届」を送付します。

#### ○現在「児童手当」を所得制限等により受給できていないかた

新たに「子ども手当認定請求書」の提出が必要です。該当する世帯の世帯主には「子ども手当認定請求書」を送付しています。

#### ○現在、中学2年生、3年生のみの児童がおられるかた

新たに「子ども手当認定請求書」の提出が必要です。該当する世帯の世帯主には「子ども手当認定請求書」を送付しています。

#### ○現在「児童手当」を受給中で、平成22年4月現在で中学2年生、3年生の児童がおられる世帯

「子ども手当額改定認定請求書」の提出が必要です。該当する世帯の世帯主には「子ども手当額改定認定請求書」を送付しています。

#### ○公務員のかた

児童手当と同じく職場での受給となります。(勤務先に直接お問合わせください。)

#### (4) 添付書類について

・健康保険証の写し等(請求者が被用者(サラリーマン等)の場合、国民健康保険のかたは不要)

・請求者(保護者)名義の金融機関の通帳の写し・印鑑

\* 支給要件児童と別居している場合は：

別居監護申立書とその児童の世帯全員が記載された住民票

#### (5) 子ども手当の支払いについて

児童手当は請求された翌月分から支給されます。

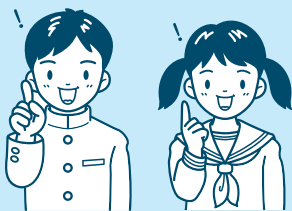
ただし、今回の法改正に伴う認定請求は、平成22年4月1日(法施行日)から平成22年9月30日までに受け付けたものに限り、特例的に4月1日または支給要件に該当した日にさかのぼって支給されます。

平成22年10月1日以降に請求されたかたは、請求の翌月からの支給となります。

#### (6) 提出先

総合福祉センター児童福祉課  
(逢坂1丁目374-1)

新中学2・3年生の子どもがいるかたや児童手当を受給していなかったかたなどは手続きが必要です。



平城遷都  
1300年  
記念事業

西暦2010年開催 平城遷都1300年記念事業を成功させよう！

<http://www.1300.jp/>

## 香芝市自治会長名簿

平成22年4月22日 現在

自治会名	氏名	住所	電話番号
五位堂	木村 功	■■■■■■■■■■	■■■■■■■■■■
鎌田	汐見 定次	■■■■■■■■■■	■■■■■■■■■■
良福寺	上島 優	■■■■■■■■■■	■■■■■■■■■■
東良福寺	吉内 民生	■■■■■■■■■■	■■■■■■■■■■
南良福寺	米永 繁夫	■■■■■■■■■■	■■■■■■■■■■
別所	黒川 一夫	■■■■■■■■■■	■■■■■■■■■■
瓦口	池原 隆史	■■■■■■■■■■	■■■■■■■■■■
真美ヶ丘	中村 信夫	■■■■■■■■■■	■■■■■■■■■■
真美ヶ丘6・7丁目団地	本田 隼夫	■■■■■■■■■■	■■■■■■■■■■
下田地区	堀川 陽三	■■■■■■■■■■	■■■■■■■■■■
西真美	早瀬 登	■■■■■■■■■■	■■■■■■■■■■
逢坂(会長代行)	田中新八郎	■■■■■■■■■■	■■■■■■■■■■
狐井	芳林 正行	■■■■■■■■■■	■■■■■■■■■■
北今市	中木 勝茂	■■■■■■■■■■	■■■■■■■■■■
五ヶ所	藤山 圭造	■■■■■■■■■■	■■■■■■■■■■
畑藤山二丁目	加藤 達雄	■■■■■■■■■■	■■■■■■■■■■
磯壁	福山 博	■■■■■■■■■■	■■■■■■■■■■
畑	布施 才二	■■■■■■■■■■	■■■■■■■■■■
穴虫西	山口 英雄	■■■■■■■■■■	■■■■■■■■■■
穴虫(二上)	萬慶 勝康	■■■■■■■■■■	■■■■■■■■■■
関屋	増井 庄逸	■■■■■■■■■■	■■■■■■■■■■
田尻	吉井 忠男	■■■■■■■■■■	■■■■■■■■■■
祇園荘	須浪 光治	■■■■■■■■■■	■■■■■■■■■■
関屋近鉄住宅地	川端 吉宏	■■■■■■■■■■	■■■■■■■■■■
せきや青葉台	飯田 文夫	■■■■■■■■■■	■■■■■■■■■■
高山台	二俣 洋子	■■■■■■■■■■	■■■■■■■■■■
あしびハイツ	岩本 森樹	■■■■■■■■■■	■■■■■■■■■■
関屋桜が丘	御崎 清治	■■■■■■■■■■	■■■■■■■■■■
高	鉄谷 隆司	■■■■■■■■■■	■■■■■■■■■■
上中	堀中 良樹	■■■■■■■■■■	■■■■■■■■■■
畑之浦	井上 義博	■■■■■■■■■■	■■■■■■■■■■
今泉	萩原 孝至	■■■■■■■■■■	■■■■■■■■■■
下寺	植田 勝由	■■■■■■■■■■	■■■■■■■■■■
平野	中西 孝昭	■■■■■■■■■■	■■■■■■■■■■
尼寺	竹田 善昭	■■■■■■■■■■	■■■■■■■■■■
白鳳台	藤本 光庸	■■■■■■■■■■	■■■■■■■■■■
旭ヶ丘	大塩 利郎	■■■■■■■■■■	■■■■■■■■■■
香芝・旭ヶ丘 ニュータウン	神田 和一	■■■■■■■■■■	■■■■■■■■■■
藤山一丁目	富山 隆生	■■■■■■■■■■	■■■■■■■■■■
共栄藤山台	浅井 輝彦	■■■■■■■■■■	■■■■■■■■■■
日生香芝南住宅	宮崎 龍雄	■■■■■■■■■■	■■■■■■■■■■
松ヶ丘	大村 智之	■■■■■■■■■■	■■■■■■■■■■
泉台	鎌田 重信	■■■■■■■■■■	■■■■■■■■■■

## 平成22年度 自治連合会

### 新役員・各種委員決まる

4月22日(木)、自治連合会の総会が開催され、22年度の新役員・各種委員が選出されました。

役名	氏名
会長	堀中 良樹
副会長	木村 功
会計	萬慶 勝康
評議員	五位堂 木村 功
	下田 堀川 陽三
	二上 萬慶 勝康
	志都美 中西 孝昭
会計監査員	藤山 圭造
	山口 英雄
国民健康保険運営協議会委員	汐見 定次
	中木 勝茂
	吉井 忠男
	竹田 善昭
公民館運営審議会委員	上島 優
	御崎 清治
社会教育委員	中村 信夫
	大塩 利郎
民生委員推薦会委員	吉内 民生
	芳林 正行
	飯田 文夫
	萩原 孝至
住居表示審議会委員	米永 繁夫
	早瀬 登
	布施 才二
	岩本 森樹
	井上 義博
社会福祉協議会	理事 (評議員) 中西 孝昭
	評議員 (評議員) 堀川 陽三
自治会問題検討委員会	委員 池原 隆史
	” 本田 隼夫
	” 黒川 一夫
	” (逢坂自治会長)
	” 加藤 達雄
	” 二俣 洋子
	” 福山 博
	” 須浪 光治
	” 川端 吉宏
	” 増井 庄逸
	” 藤本 光庸
” 植田 勝由	
” 神田 和一	
” 鉄谷 隆司	

イベント・講座

受講生募集 暮らしを考える講座【全8回】

人権が尊重・擁護される社会を築くため、人権に関する正しい知識を習得し、理解を深めましょう。

回	日程	内容	場所
1	6/26(土)	男女共同参画について	総合福祉センター
2	7/24(土)	人権を考える香芝市民集会	ふたかみ文化センター
3	8/21(土)	子どもの人権について	総合福祉センター
4	9/11(土)	在日外国人問題について	総合福祉センター
5	11/13(土)	「障がい者」問題について	総合福祉センター
6	12/4(土)	人権フェスティバル	モナミホール
7	1/22(土)	男女共同参画について	総合福祉センター
8	2/19(土)	同和問題について	総合福祉センター

- ◆日程 6月～平成23年2月
- ◆時間 午後1時30分～3時30分  
\*12/4は午前9時30分～正午
- ◆内容・場所 表のとおり  
\*都合により変更になる場合があります。
- ◆対象 市内在住のかた
- ◆受講料 無料
- ◆申込方法 ハガキまたはメールで、「暮らしを考える講座受講希望」・住所・氏名・電話番号を明記し、申し込みください。
- ◆申込期限 5月28日(金) 必着  
\*メールは午後5時まで
- ◆申込・問合せ先 市役所市民協働課  
〒639-0292 本町1397 ☎内線173  
kyoudou@city.kashiba.lg.jp

受講生募集 香芝高齢者学級【全10回】

健康で明るく生きがいのある生活を送るために、仲間と一緒に学習しましょう。

回	日程	内容
1	6/18(金)	開講式・香芝市の自然災害
2	7/16(金)	歌って聴いて心とからだを元気にリフレッシュ
3	8/20(金)	これからのお薬ってどうなるの？ ジェネリック医薬品について
4	9/17(金)	ケータイ安全教室
5	10/15(金)	介護や認知予防のお話
6	11/19(金)	うた広場
7	12/17(金)	クリスマスパーティー
8	1/21(金)	うたピクス
9	2/18(金)	暮らしの中に図書館を
10	3/18(金)	閉講式・一年間の総括と評価

- ◆日程 6月～平成23年3月
- ◆時間 午後1時30分～3時30分
- ◆場所 中央公民館
- ◆内容 表のとおり  
\*都合により変更になる場合があります。
- ◆対象 市内在住の60歳以上のかた
- ◆定員 90名
- ◆受講料 無料
- ◆申込方法 直接窓口、またはハガキ・FAX・メール・ホームページで、住所・氏名(ふりがな)・生年月日・電話番号を明記し、申し込みください。  
\*定員をこえた場合は抽選となります。

- ◆申込期限 5月21日(金) 午後5時
- ◆申込・問合せ先 中央公民館 〒639-0231 下田西3丁目7-5 ☎77-4981 ☎78-4981  
メール koumin@city.kashiba.lg.jp ホームページ <http://www.city.kashiba.lg.jp/life/shisetsu/kouminkan/>

ふれあいコンサート

- ▼日時 6月6日(日)  
午後1時～(0時30分開場)
- ▼場所 モナミホール
- ▼出演 香芝中学校・香芝東中学校・香芝西中学校・香芝北中学校の各吹奏楽部、せいか幼稚園
- ▼主催 香芝ライオンズクラブ
- ▼後援 香芝市・香芝市教育委員会
- ▼問合せ先 香芝ライオンズクラブ事務局  
☎78-0777

さつき花季展示会

- ▼期間 5月20日(木)～27日(木)  
開館時間帯  
\*初日は午後1時から、最終日は正午までの展示となります。
- ▼場所 総合福祉センター1階・フロア
- \*花の咲かせ方や肥育などは、気軽にお問い合わせください。  
新入会員も受け付けます。
- ▼主催・問合せ先 香芝草月会 会長 吉川佳司  
☎77-6866

第36回  
要約筆記奉仕員養成講座

【手書きコース】(定員30名)

○日程 次の土曜日

6月5日・12日・19日・26日、7月

3日・17日・31日、8月21日、9月4

日・18日・25日、10月2日

○時間 午後1時30分～4時30分

【パソコンコース】(定員20名)

○日程 次の土曜日(一部日曜日)

6月5日・12日・19日・26日、7月

3日・10日・24日、8月7日・28日、

9月11日、26日(日)、10月2日

○時間 午後1時30分～4時30分

\*ノートパソコンを持ち込めるかたで、1分間に70文字以上入力できるかたが対象です。

▼場所 奈良県心身障害者福祉センター  
▼教材費 2,000円

▼申込方法 ハガキまたはFAXで、希望コース・住所・氏名・年齢・電話番号・FAX番号を明記し、申し込みください。

▼申込期限 5月20日(木)

▼申込・問合せ先

奈良県中途失聴・難聴者協会

・上田牧子 〒636-0012 北葛城

郡王寺町本町4丁目15-26

FAX 72-7440

・中野房子 ☎53-0972

あけぼの・保育園  
移動動物園とほたる・まつり

【移動動物園】

○日時 5月19日(水)

午前11時～正午

\*雨天の場合は、中止です。

○場所 あけぼの・保育園 運動場

○内容

たくさんの小動物とふれあいます。動物のエサとなる野菜など持参ください。

○その他

地域子育て支援拠点事業(香芝市委託の一環として開催します。

【ほたる・まつり】

○日時 6月12日(土)

午後4時～8時30分

\*雨天の場合は、13日(日)に順延です。

○場所 あけぼの・保育園 滝前

○内容

夜店など、楽しいイベントが盛りだくさんです。

\*近鉄関屋駅からあけぼの・保育園まで、往復バスを運行します。

▼問合せ先

あけぼの・保育園 関屋北5丁目8-22

☎71-8008

\*いずれも駐車スペースが少ないため、車のご来場はお控えください。

市政の説明をします 市政出前講座

市民協働参画推進のため、市職員が市内の各所に出向いて、政策や事業について説明を行います。

随時開催していますので、ぜひ聞いてみたいという講座がありましたら、次の要領で申し込みください。

\*この講座は、個別相談や苦情・要望の場ではありませんので、ご理解をお願いします。

◆開催日 平日・土曜・日曜の午前9時～午後9時の間

\*祝日及び12月28日～1月4日を除く

◆時間 1～2時間程度(質疑を含む) ◆場所 市内

\*会場の準備・手配などは、すべて申込者で行ってください。

◆対象 市内在住・在職・在学の団体やグループ(10名以上)

◆申込方法 表の中から希望の講座を申し込みください。

◆申込・問合せ先 市役所企画政策課 ☎内線323

メール kikaku@city.kashiba.lg.jp

番号	内容	担当
1	香芝市行政改革について	企画政策課
2	香芝市総合計画について	企画政策課
3	香芝市の財政状況について	財政課
4	市税全般	税務課
5	ごみの分別とリサイクルについて	生活環境課
6	地球温暖化について	生活環境課
7	飼い犬のマナーについて	生活環境課
8	国民健康保険制度全般について	保険医療課
9	防犯対策について	防災安全課
10	交通安全対策について	防災安全課
11	防災対策について	防災安全課
12	人権について	市民協働課
13	男女共同参画について	市民協働課
14	子育て支援について	児童福祉課
15	児童虐待防止について	児童福祉課
16	地域福祉について	社会福祉課

番号	内容	担当
17	介護保険制度	高齢福祉課
18	メタボリックシンドロームを予防しよう	保健センター
19	乳幼児の健康	保健センター
20	食中毒や感染症の予防	保健センター
21	香芝市都市計画マスタープランについて	都市計画課
22	区画整理の仕組み	区画整理課
23	香芝市の学校教育について	学校教育課
24	学校という集団生活の中で学ぶもの	学校教育課
25	食育・健康教育について	学校教育課
26	香芝の歴史・文化財	二上山博物館
27	暮らしに役立つ公共図書館	市民図書館
28	バーチャル議会	議会事務局庶務課
29	香芝市の下水道	下水道課
30	上水道事業の概要紹介	上下水道部業務課
31	上水道施設の紹介	上下水道部工務課



### スポーツ・健康

#### 参加者募集

#### ジュニアランニング教室

▼日程 6月～翌年1月までの毎週土曜日

▼時間 午後2時～4時

▼場所 総合体育館・香芝中学校グラウンド

▼対象 市内在住の小学3年生～6年生

▼内容 ランニングと陸上運動

▼講師 香芝市陸上部 福本一隆氏／清原啓志氏／津田智美氏

▼参加費 1,600円(スポーツ安全保険料含む)

▼申込方法 総合体育館の窓口で、所定の申込用紙に記入し、参加費を添えて申し込みください。

\*木曜日は休館です。

▼申込期限 5月31日(日)

▼問合せ 香芝市体育協会

☎76-9511

### 子育て・教育

#### 関屋保育所「ほっとひろば」

#### 開催日変更のお知らせ

関屋保育所では10月まで耐震工事を行うため、開催日をお知らせいたします。

【変更後の実施日時】

毎週土曜日 午前10時～11時30分

イベント・講座

スポーツ・健康

子育て・教育

生活・環境

お知らせ

相談

### おうちのこうえん行事

#### ベビーマッサージ

▼日時 6月18日(金)

午前10時～11時30分

▼場所 総合福祉センター2階・健康増進室

▼対象

6カ月くらいまでの乳幼児と保護者10組

▼内容 オイルを使ってのマッサージ

▼参加費 300円

▼申込期限 6月4日(金) 必着

▼申込方法

往復はがきに、行事名・住所・保護者とお子様(氏名・月齢)・電話番号を明記し、申し込みください。

▼申込・問合せ

総合福祉センター児童福祉課

〒639-0251 逢坂1丁目374-1

☎79-7522

### 学校の図書室を

#### 利用しよう!

▼学校と開放日(第2・4土曜日)

旭ヶ丘小学校

5月8日・22日、6月12日・26日

▼利用時間 午前10時～午後3時

▼対象

市内在住の小学生及び中学生

\*保護者も一緒に利用できます。

▼問合せ 教育委員会総務課

☎内線402

### 脳元気クリニック (認知症予防教室)

▼日時 5月28日(金)

午後1時～2時30分

▼場所 総合福祉センター3階・会議室

▼内容 認知症ミニ講座

「10歳若い体を目指して」、

ファイブコグテスト(運動)、

有酸素運動指導

▼担当

(医)誠安会 介護予防係

### ふれあい家族会 (家族介護教室)

▼日時 5月14日(金)

午後1時20分～3時20分

▼場所 (医)誠安会(下田西2丁目7-61)

▼内容

・家でできるリハビリお教えします

・心と身体のリフレッシュ

・疲れた身体癒しませんか?

・テーマ「更衣」

・介護に役立つ1ページ講座

▼担当 (医)誠安会 ぬくもり介護予防係

☎71-1177

\*送迎はありません。

\*筆記用具持参にて動きやすい服装・靴でおこしください。

### かしば活力アップ教室 (転倒骨折予防教室)

次のとおり開催します。申込不要ですので、直接お越しください。

\*運動しやすい服装・靴でおこしください。 \*水分補給用の飲み物を持参ください。

### 地域包括支援センターから

◆申込・問合せ 香芝市地域包括支援センター(高齢福祉課内) ☎79-0802

\*いずれの施設も、24時間の相談受け付けが可能です。

- ・大和園白鳳在宅介護支援センター(地域型) ..... ☎79-5500
- ・在宅介護支援センターすばる(地域型) ..... ☎71-7173
- ・在宅介護支援センターあつぷるハウス(地域型) ..... ☎77-2642
- ・東朋香芝在宅介護支援センター(地域型) ..... ☎71-8005

日 時	内 容	場 所	担 当
5/18 (火)	午前9時45分～11時15分 <b>しっかり運動コース</b> 負荷の大きな運動で転倒しないからだづくり	総合福祉センター3階・会議室	在宅介護支援センターすばる
5/21 (金)	午後1時20分～午後2時40分 <b>疲れないからだコース</b> リズム音楽に合わせた運動と椅子でエアロビクス		(医)誠安会 介護予防係
5/28 (金)	午前9時45分～11時15分 <b>ステップアップ運動コース</b> 立位でのストレッチなど負荷の大きな運動		在宅介護支援センターすばる
6/1 (火)	午前9時45分～11時15分 <b>しっかり運動コース</b> 負荷の大きな運動で転倒しないからだづくり		在宅介護支援センターすばる
6/4 (金)	午後1時20分～午後2時40分 <b>転ばないからだコース</b> チューブトレーニング(上肢・体幹筋力アップ)		(医)誠安会 介護予防係
6/11 (金)	午前9時45分～11時15分 <b>ゆっくり運動コース</b> 椅子に座って楽しみながらの軽い運動		在宅介護支援センターすばる

### 小学校入学前等の就学相談

来年少小校に入学する子どもの就学について、心配している保護者のために就学相談を行います。

#### 【相談内容】

- ・見えにくい、聞こえにくい、手足が不自由、発達が気になる、言葉がはつきりしない、人と関わりが持ちにくいなど
- ・県立養護学校への入学希望など

- ▼日程 7月21日(水)～8月10日(火)のうち指定した日
- ▼場所 総合福祉センター
- ▼申込期限 6月11日(金)
- ▼申込方法

幼稚園、保育所(園)を通じて申し込む、または学校教育課へお問い合わせください。

▼問合せ先 教育委員会学校教育課  
☎内線416

### 明日香養護学校 学校見学会・体験学習など

【学校見学会】

○日時 6月8日(火)

午前9時～正午

○対象 肢体不自由を有する幼児の保護者、保育所・幼稚園・

小学校・中学校の特別支援学級の担当者、障害児(者)施設の関係職員

#### 【体験学習】

○日時 7月1日(木)

午前9時～正午

○対象 肢体不自由を有する3歳以上の幼児、小・中学生と保護者および関係者

#### 【教育相談】

○相談日 随時(事前に連絡が必要です)

○対象 保護者、担任など

○内容 肢体不自由を有する子どもの就学、入学、転入学に関することなど

・教育上の指導に関することなど  
・健康、自立活動に関することなど

#### ▼申込・問合せ先

県立明日香養護学校(担当:辻)  
明日香村川原410

☎0744-54-3380

\*詳しくはホームページをご覧ください。

<http://www.5.kcn.ne.jp/~kameisil/>



### 生活・環境

#### 自己搬入

引越しや臨時に出る多量のゴミなどは個人で焼却場(美濃園)に持ち込みができます。

▼申請手続 生活環境課で申請を行ってください。

\*印鑑と搬入時の車のナンバーが必要ですので、ご用意ください。

▼搬入日時 月々金曜日の午後1時30分～4時30分

▼搬入料金 100kgまでは無料。100kgを超えると10kg毎に105円。

\*燃えるゴミ、燃えないゴミは事前に分別して搬入してください。

▼問合せ先 市役所生活環境課  
☎内線131・133

電話リクエストセンター  
粗大ゴミ・燃えないゴミは、電話リクエストセンターへ収集の申し込みをしてください。

▼申込方法 電話リクエストセンター(☎77-1199)へお電話ください。収集日と受付番号を案内します。

▼受付時間 午前9時～午後4時(土日・祝日を除く)

▼収集回数 1世帯で月1回

▼申込回数 合計6点まで

\*追加・変更は土日・祝日を除く

### ビン類・カンの分別収集が始まっています

詳しくはゴミカレンダー8ページをご覧ください。

**ビン類の日[月1回]**  
飲食用・化粧品・葉のビン、食器・瀬戸物類

**カンの日[月2回]**  
飲食用のアルミ缶・スチール缶

\*スプレー缶やガスボンベの缶は出さないでください。

く収集日の2日前までです。

\*収集車が通行できない場所については、最寄りの集積場所まで持ち出しをお願いします。

▼収集できるもの

- ・家庭で使われていた小型家電製品(家電リサイクル品目、パソコンは除く)
- ・タンス、机、ソファ、ベットなどの家具
- ・お鍋、魚焼き器、ホットプレートなどの台所用品
- ・自転車、幼児の乗り物(電動でない物)、ベビーカーなど

\*収集・処理が困難になる物は解体のご協力をお願いいたします。

### 吉野川分水の通水がはじまります

試験通水期間	5月10日(月)～19日(水)
本通水期間	6月1日(火)～9月20日(月)

- ◆通水期間中の注意事項
  - ・幹線水路や施設内へ、立ち入らない。
  - ・樋門、土砂吐・余水吐ゲートなどの水路構造物には、手をふれない。
  - ・水路に、ごみや草木などを捨てると通水妨害となるので、絶対に捨てない。
- ◆試験通水や本通水の期間は、急激な流量の増減があると思われるので、十分注意する。
- ◆非常時の連絡先
  - ・大和平野土地改良区 ☎0744-22-2052
  - ・奈良県農林部耕地課 ☎0742-27-7453

### お知らせ

#### 奈良県中途失明者等生活訓練希望者募集

県では、県内に居住する中途失明者となった在宅の重度視覚障害者を対象に、生活訓練事業を実施します。訓練を希望のかたは、社会福祉課までお問い合わせください。

- ▼提出期限 6月30日(水)
- ▼問合せ 総合福祉センター社会福祉課・障害福祉係  
☎79-7151

#### 狩猟免許試験の案内

- ▼実施日
  - ・6月27日(日)
  - ・9月26日(日)
- \*2回実施しますので、都合の良い日に受験してください。
- ▼時間 午前9時30分〜午後4時
- ▼場所 奈良県農業総合センター農業交流館(橿原市四条町88)
- ▼申込方法
  - 試験日の10日前(必着)までに願書を提出してください。
- ▼申込・問合せ  
(社)奈良県猟友会 〒630-8253 奈良市内侍原町6-1  
☎0742-26-8125

#### 国民年金 学生納付特例制度

日本国内に住むすべての人は、20歳になると国民年金の被保険者となり、保険料の納付が義務づけられています。なお、学生は申請することにより、在学中の保険料の納付が猶予される「学生納付特例制度」が設けられています。

また、事故や病気などで障害が残った場合、障害基礎年金を受けるとは一定の保険料納付要件が必要です。学生納付特例制度の承認を受けた期間は、保険料納付済期間と同様に対象期間となりますので、万が一のときにも安心です。

- ▼申請手続
  - 学生納付特例制度は、毎年度の申請が必要です。該当するかたは、年金事務所または市民課で申請手続を行ってください。
- ▼持参物
  - 年金手帳、学生証(写し可)または在学証明書、印かん
- \*日本年金機構から、学生納付特例申請書(はがき)が送付されたかたは、申請書に必要事項を記入し返送ください。(市役所などの申請手続は、不要となります。)

- ▼問合せ
  - ・大和高田年金事務所  
(大和高田市幸町5-11)  
☎22-3531
  - ・市役所市民課・国民年金係  
☎内線116

#### 5月31日(月)は

#### 自動車税の納期限

自動車税は、毎年4月1日現在の所有者に課税されます。納付は、金融機関や県税事務所の窓口だけでなく、コンビニエンスストア、ペイジー、クレジットカードでも可能です。必ず納期限までに納付しましょう。

#### 【休日納付相談窓口】

- ▼日時 5月29日(土)・30日(日) 午前9時〜午後5時
- ▼場所 高田県税事務所ほか、県内の県税事務所
- \*県外ナンバーをお持ちのかたは、運輸支局で変更登録手続を行ってください。
- \*住所を変更された場合などは、奈良県税事務所へご連絡ください。(自動車税第1課…☎0742-26-1177)
- \*県税事務所の窓口では、軽自動車税の納付はできません。
- ▼問合せ 高田県税事務所 大和高田市大中98-4  
☎22-1701

#### 指定申請受付中

#### 排水設備等指定工事店

平成22年度の申請を、次のとおり受け付けています。申請書は、上下水道部下水道課にあります。

- ▼申請期限 5月31日(月)
- \*土・日・祝日は除く。

#### 指定工事店の指定日

6月末の予定

- ▼注意事項 香芝市専属の排水設備等工事責任技術者の登録をされていない工事店は受け付け出来ません。なお、責任技術者の登録申請は随時受け付けていますので、事前に登録を済ませてください。
- ▼申請・問合せ 上下水道部 下水道課・業務係 今泉1200-3 ☎71-6101

#### 香芝市指定給水装置 工事業業者

次の業者が新たに指定されました。

- ▼問合せ 上下水道部業務課・庶務経理係 ☎76-2301

香芝市指定	事業者
第201号	北川燃料住専店 住所：御所市小林41 電話番号：☎62-5111

#### 守られていますか？あなたの人権

#### 6月1日は 人権擁護委員の日

人権は、人が幸福な人生を送るうえで最も大切な権利です。

一人ひとりが人権を尊重することの重要性を正しく認識し、すべての人の人権が尊重され、相互に共存しあえる平和で豊かな社会の実現に向けた活動を展開していきましょう。

#### 【人権相談】

本市では、法務大臣から委嘱された10名の人権擁護委員が人権に関わる相談を行っています。

- ▼日時 毎月第1水曜日(祝日は除く) 午前9時〜午後3時
- ▼場所 総合福祉センター
- ▼費用 無料
- ▼問合せ 市役所市民協働課  
☎内線173

イベント・講座

スポーツ・健康

子育て・教育

生活・環境

お知らせ

相談



貸し・希望者募集

盲導犬・介助犬

県では、身体障害者のかたを対象に、盲導犬・介助犬育成事業を実施しています。取得条件をもとに訓練事業者と協議のうえ、貸与の適否を決定します。

【盲導犬の取得条件】

- 1. 重度(障害程度が一級〜二級、視野障害を含む)の視覚障害者
2. 18歳以上で、県内に3カ月以上居住している者
3. 盲導犬を使用することにより就労等社会稼働への参加に効果があると認められる者
4. 犬が好きで独立歩行を希望する者
5. 本人又はその世帯等において盲導犬の管理ができ、住宅環境が整っていること
6. 家庭内に犬嫌いな者がいない等、家庭環境が整っていること
7. 身体障害者更生援護施設及びこれに類する施設に入所していない者
8. 盲導犬行動訓練所で1カ月程度の共同(入所も含む)訓練を受けられる者

【介助犬の取得条件】

- 1. 肢体不自由により、日常生活に著しい支障がある身体障害者
2. 18歳以上で、県内に3カ月以上居住している者
3. 介助犬を使用することにより、生活行動範囲の拡大及び社会活動への参加の促進に効果があると認められる者
4. 本人又はその世帯等において介助

犬の管理ができる者

- 5. 家庭内に犬嫌いな者がいない等、家庭環境が整っていること
6. 身体障害者更生援護施設及びこれに類する施設に入所していない者
7. 介助犬訓練事業者が実施する所定の訓練(合同訓練等)を受けられる者

▼申請期限 6月30日(水)

\*申請用紙は総合福祉センター社会福祉課にあります。

▼申請・問合せ先

総合福祉センター社会福祉課
79-7151

入園者募集

「ふれあい農園」

JAならけんでは、農業経験のない市民のかたを対象に、草花や野菜の栽培を通し自然にふれあい、農業に対する理解を深め、地域の活性化をはかるため、農園を開催しています。

今回、若干の空きができましたので募集させていただきます。

▼場所

狐井、逢坂、別所の各若干区画

▼申込方法 直接窓口または電話で申し込みください。

▼申込期限 5月31日(月) 先着順

▼申込・問合せ先

JAならけん香芝経済センター
76-5211
639-0265 上中858番地

優良運転者等表彰のご案内

(財)奈良県交通安全協会等では、今秋に優良運転者等の表彰を行います。受賞を希望されるかたは、必要書類を添えて香芝警察署に申請してください。

▼表彰資格

- ・香芝警察署管内に住所があり、運転免許証を保有しているかた
・自動車及び原動機付自転車の運転を継続しているかた

▼表彰の種類・要件(申請締切日)

○(財)奈良県交通安全協会香芝支部協会長表彰(7月30日(金))

・6年以上無事故・無違反で、中級顕彰を受けていること。

○特別優良運転者表彰(6月4日(金))

- ・平成21年4月30日までに上級顕彰を受けていること。
・10年以上の期間、無事故・無違反であること。
・現にベストドライバー顕彰を受けていないこと。

○緑十字銅章(6月4日(金))

- ・特別優良運転者表彰(ベストドライバー顕彰)を受けていること。
・過去10年以上、自己の責任による交通事故歴がないこと。
・過去5年以上、交通違反がないこと。
・過去5年以上、罰金以上の刑に当たる犯罪行為がないこと。

- ・運転者としての実働期間が10年以上あること。

○近畿交通安全賞章(6月4日(金))

\*詳しくは、お問い合わせください。
▼必要書類
・優良運転者等の表彰申請書(香芝警察署の窓口にあります)
・無事故無違反証明書(1カ月以内に発行のもの)
・運転免許証のコピー(裏表が必要)

・香芝支部協会長表彰申請者は、中級顕彰のコピー
・特別優良運転者表彰申請者は、上級顕彰のコピー
・印鑑

▼申請日時 月曜〜金曜(祝日・休日を除く)の午前8時30分〜午後5時

▼問合せ 香芝警察署・交通課
71-0110 内線411・416

5月15日〜21日は総合治水推進週間

【総合治水対策とは】

奈良盆地は水害が起きやすい地形。だからこそ、総合治水対策が必要です。

- 河道の整備などの治水対策(河川改修)
○降った雨を一時的に貯める流域対策(校庭貯留、ため池の治水利用)

みなさんのちょっとした心がけが水害を防止します

- ・大雨のときはお風呂の水を流すのをちょっと待ってください。
・雨水をためて庭の水まきに利用。
・庭の土や植物、池も役立っています。





就職希望者対象

パソコン講習

【入門コース】

エクセルやワードの基礎知識など

○日程 6月22日(火)～7月1日(木)

(土日を除く)

○時間 午前9時～午後4時

○場所 高田しごとんセンター

○対象 パソコン初心者のかた

【スキルアップコース】

実務に役立つエクセル・ワード・パワーポイントなど

○日程 6月8日(火)～6月17日(木)

(土日を除く)

○時間 午前9時～午後4時

○場所 高田・ならしごとんセンター

○対象 エクセル・ワードの使用経験があるかた

あるかた

▼定員 各24名

▼受講料 各9,500円(別途テキスト代が必要)

▼申込期間

5月18日(火) 午前9時～午後5時

5月19日(水) 午前9時～正午

▼申込方法 定形封筒(長形3号)と80円切手を持参し、受講者本人が直接希望会場で申し込みください。面談のうえ、受け付けします。

▼申込・問合せ先

高田しごとんセンター 大和高田市西町

1-60 ☎24-2010

ならしごとんセンター 奈良市西木辻町

93-6 ☎0742-23-5729

若者対象

就職に役立つセミナー

▼日程・内容

5月13日(木) 自己理解

5月27日(木) 実践に役立つ！面接トレ

ーニング

6月10日(木) 実践に役立つ！面接トレ

ーニング

6月24日(木) コミュニケーション

▼時間 午後1時30分～4時30分

▼場所 エルトピア奈良(奈良市西木

辻町93-6)

▼対象 おおむね35歳未満のかた(30代後半不安定就労者を含む)

▼定員 各回10名程度

▼費用 無料

▼申込方法 電話またはFAXで、希望日・住所・氏名・年齢・電話番号を

明記し、申し込みください。

▼申込期限 各回の前日まで。

▼申込・問合せ先

ならしごブカフェ(エルトピア奈良内)

☎0742-23-5730

☎0742-23-5757

ホームページ <http://www.nara-jobcafe.jp/>

訂正とおわび

広報かしばお知らせ版・第359号の7ページ、香芝市体育協会の練習日時欄に誤りがありましたので、訂正しておわびします。

- ・ブルースカイソフトテニス (誤) AM9:00～11:00 (正) AM11:00～PM1:00
- ・まどか (誤) PM1:00～3:00 (正) PM3:00～5:00

★相談コーナー

5月10日～6月9日

	実施日	時間	場所	問合せ先など
心配ごと相談	5月12日(水)	前 9:00～正午	総合福祉センター	問合せ先:社会福祉協議会 ☎76-7107
	5月19日(水)	前 9:00～後 3:00		
	5月26日(水)	前 9:00～正午		
	6月2日(水)	前 9:00～後 3:00		
	6月9日(水)	前 9:00～正午		
税相談	5月20日(木)	後 1:00～ 4:00	市役所会議室棟第3会議室	【先着6名】受付は正午から
法律相談	5月12日(水)	後 1:00～ 4:00	市役所2階北側会議室	【先着9名】受付は午前9時から
	5月26日(水)			
	6月9日(水)			
法律相談 [中南和法律相談センター]	6月2日(水)	後 1:00～ 4:00	市役所会議室棟第1会議室	【電話予約】 問合せ先:奈良弁護士会 ☎0742-22-2035
女性法律相談	5月26日(水)	後 1:00～ 4:00	総合福祉センター	【予約制】 問合せ先:市役所市民協働課 ☎内線172
行政相談	5月12日(水)	前 9:00～正午	総合福祉センター	問合せ先:社会福祉協議会 ☎76-7107
	6月2日(水)	前 9:00～後 3:00		
人権相談	5月19日(水)	前 9:00～後 3:00	総合福祉センター	問合せ先:市役所市民協働課 ☎内線172
	6月2日(水)			
年金出張相談	5月26日(水)	前 9:30～後 4:00	市役所会議室棟第3会議室	問合せ先:大和高田年金事務所 ☎22-3531
すこやか育児相談	第1～4火・水・木・金	前10:00～11:30	市立保育所	祝日・休日は休み
教育相談	月～金曜日	前 9:00～後 5:00	青少年センター	祝日・休日は休み
消費生活相談	火曜日	前10:00～後 3:00	市役所会議室棟2階	火曜日が祝日・休日の場合は翌日
家庭児童相談	月～金曜日	前 9:00～後 5:00	総合福祉センター	祝日・休日は休み
母子相談	月～金曜日	前 9:00～後 5:00	総合福祉センター	祝日・休日は休み
子育て・虐待悩みの相談	月～金曜日	前 9:00～後 5:00	総合福祉センター	祝日・休日は休み

イベント・講座

スポーツ・健康

子育て・教育

生活・環境

お知らせ

相談

# ★市民図書館情報★

市民図書館 ☎77-1600



<http://www.lib-city-kashiba-nara.jp/>

## ○開館時間

- ・平日(火曜～金曜)：午前9時30分～午後8時
- ・土曜・日曜・祝日：午前9時30分～午後5時
- ※視聴覚室は、午後5時で閉まります。平日午後5時以降のビデオなどの貸出、返却は図書室で行います。

## ○5月・6月の休館日

- 5月6日(木)・10日(月)・13日(木)・17日(月)・24日(月)・31日(月)
- 6月3日(木)～16日(水)・21日(月)・28日(月)
- ★5月3日(月・祝)・4日(火・祝)・5日(水・祝)は開館します。

### 特別整理休館

6月3日(木)から16日(水)は、館内整理を行うため休館します。なお、システムメンテナンスのため、6月3日(木)午後5時から5日(土)午前中まで、ホームページがご利用いただけません。ご協力よろしくお祈いします。

### おはなし会

おはなし、絵本など  
楽しいひとときを

- ◆日時・対象  
5月8日(土)・3歳以上：午後2時30分～3時  
・小学生以上：午後3時～3時30分
- ◆場所：おはなし室

## \*新しく入った本から\*



キャンディ  
RECIPE  
BOOK

- ・神苦楽島(上下)……………内田康夫
  - ・真昼なのに昏い部屋…江國香織
  - ・逃げる……………永井するみ
  - ・下流の宴……………林真理子
  - ・光媒の花……………道尾秀介
  - ・キャンディRECIPE BOOK……………荻田尚子
- (ほか約635冊)

- ・志賀越みち……………伊集院静
- ・オー！ファーザー…伊坂幸太郎

ここに掲載されていない図書も電話で予約できます。

### えほんたいむ

#### 「よちよち たいむ」

- ◆日時：5月21日(金)
- ・1回目：午前10時30分～10時50分
- ・2回目：午前11時～11時20分
- ◆場所：おはなし室 ◆対象：0・1歳児

#### 「とことこ たいむ」

- ◆日時：5月28日(金)
- ・1回目：午前10時30分～10時50分
- ・2回目：午前11時～11時20分
- ◆場所：おはなし室 ◆対象：2・3歳児

## ふたかみ文化センター・モナミホール

<http://www.kashiba.hall-info.jp/>

6/18  
(金)

### 日本・中国共同制作 精巧大型人形劇 「三国志」

- 脚本：ジェームス三木
- 出演：劇団影法師、中国湖南木偶皮影芸術劇院
- 公演：約2時間
- ◆時間：開場…午後5時30分 開演…午後6時
- ◆会場：モナミホール(一部指定)
- ◆料金：前売券2,000円/当日券2,500円/団体(10名以上・前売券のみ)1,500円
- \*教育・福祉・文化団体には別途割引有り。
- ◆チケット：ふたかみ文化センター窓口またはローソンチケット(L:51913)

6/5  
(土)

### 第1回ふたかみ映画サロン

### 「おとうと」 2010年度作品

- 監督：山田洋次
  - 出演：吉永小百合、笑福亭鶴瓶、小林稔侍ほか
  - ◆時間  
①午前の部 開場…午前9時30分 上映…午前10時  
②午後の部 開場…午後12時30分 上映…午後1時  
③夕方の部 開場…午後3時30分 上映…午後4時
  - ◆会場：ふたかみ文化センター・市民ホール(全席自由)
  - ◆料金
- |     |        |        |        |        |
|-----|--------|--------|--------|--------|
|     | サタシネ会員 | 60歳以上  | 高校・一般  | 3歳～中学生 |
| 前売券 | 800円   | 900円   | 1,000円 | 800円   |
| 当日券 | 1,000円 | 1,000円 | 1,300円 | 1,000円 |

- \*前売券を10名以上同時購入の場合は10%割引。
- \*前売券を2名同時購入の場合は2名で1,800円。
- \*一般以外のチケットを購入される場合は、年齢を証明できる身分証をお持ちください。

5/15  
(土)

### 第1回サタデーシネマ(2009年度年作品)

### 「僕らのワンダフルデイズ」

- 監督：星田良子
- 出演：竹中直人、宅麻伸、稲垣潤一ほか
- ◆時間  
①午前の部 開場…午前10時 上映…午前10時30分  
②午後の部 開場…午後1時30分 上映…午後2時
- ☆会員以外のかたでも、当日券1,000円でご覧になれます。
- …………… サタシネ会員募集中! ……………
- 年会費2,000円で、年間6本の映画鑑賞や関連イベントが会員料金で利用できます。

メンバー募集 あなたの趣味を上げよう!

#### 見学希望、お問い合わせはふたかみ文化センターまで

- 朗読劇グループ遊夢(ゆうむ)
- ・月会費：1,000円
- ・練習日時：毎月第2火曜日 午前9時30分～正午  
毎月第4火曜日 午後1時～4時
- MCふたかみ(ボランティア司会)
- ・月会費：1,000円
- ・練習日時：毎週土曜日 午前9時30分～正午
- 香芝シティ室内オーケストラ
- ・月会費：2,000円(学生1,000円)
- ・練習日時：第1・3土曜日 午後6時～9時
- ・対象：中学生以上の弦楽器経験者
- ・問合先：☎090-5967-2150(松村)
- ふたかみ万葉少年少女合唱団
- ・月会費：4,000円
- ・練習日時：日曜日(月3回) 午前10時～正午
- ・対象：小学3年生～中学2年生

★配給の関係により内容が一部変更になる場合がありますので、ご了承ください。

◆申込・問合先：ふたかみ文化センター(共立・大阪共立・山武共同事業体)

〒639-0243 藤山1丁目17-17 ☎77-1000

\*申込受付は、午前9時～午後8時(休館日を除く)

# 保健センター からのお知らせ

●申し込み・お問い合わせは  
市保健センター(☎77-3965(代)へ)

	実施日	時間	場所	対象	その他
4カ月児健診	6月7日(月)・8日(火)	後 1:00～ 1:45 受付	保健センター	H22.1.14～H22.2.8 生の乳児	個人通知あり
1歳6カ月児健診	5月20日(木)・21日(金)	後 0:45～ 1:30 受付	保健センター	H20.10.20～H20.11.21 生の幼児	個人通知あり
3歳6カ月児健診	5月27日(木)・28日(金)	後 1:00～ 1:45 受付	保健センター	H18.10.21～H18.11.28 生の幼児	個人通知あり
10カ月児相談	5月18日(火)・19日(水)	前 9:00～ 9:45 受付	保健センター	H21.6.16～H21.7.15 生の乳児	個人通知あり
三種 混合予防接種	5月11日(火)・19日(水) 31日(月)・6月3日(木)	後 2:00～ 2:50 受付	保健センター	生後4カ月～7歳6カ月未満の児	

行事 対象者・定員	実施日時 場所	料金	申込方法	注意事項など
集団 検診	歯周病検診 20歳以上・20名	無料	電話で申し込みください。	・歯科治療中でないかたが対象です。 ・内容：歯周病検診、虫歯菌チェック、歯科相談、歯磨き指導 ・託児あり(要予約)
	乳がん検診 (視触診+マンモグラフィ検査) 40歳以上・各回40名	2,500円* (40～49歳) 2,000円* (50歳以上)	・電話：5/21(金) 午前8時30分～ ・パソコン(5名)	・平成21年4月以降に受診されていないかたが対象です。 ・生理前、妊娠・授乳中、胸部にペースメーカーやシリコンが入っているかたは受診できません。 ・託児あり(要予約)
	子宮がん検診 20歳以上・80名	700円*	5/18(火)～20(木)	・平成21年4月以降に受診されていないかたが対象です。 ・子宮頸部のみの検査です。 ・託児あり(要予約)
個別 検診	子宮がん検診 20歳以上・400名	頸部：* 2,000円 頸部体部：* 2,900円	県内指定医療機関に直接、申し込みください。 (市外医療機関は保健センターで手続きが必要。 手続きは6/1(火)から。)	・平成21年4月以降に検診を受けていないかたが対象です。 ・体部検診は医師の判断により実施します。 ・病院受診時には、健康保険証を持参してください。 ・結果は受診した医療機関でご確認ください。 ・無料クーポン券については、広報かしば5月号をご覧ください。
	乳がん検診 (視触診+マンモグラフィ検査) 40歳以上・60名	3,000円* ～3,500円	保健センターへ電話で問い合わせのうえ、受診票を取りに来てください。 手続きは6/1(火)から。	
健康 教室・ 相談	心の相談 20歳以上・各回2名		電話で前日の昼までに申し込みください。	・臨床心理士によるカウンセリングで、診察・検査等はいりません。 ・認知症の検査・相談は除きます。
	骨密度測定 20歳以上・100名	無料	電話：5/12(水)～	・かかとの骨量を超音波で測定します。
	体力測定 20～74歳・各回30名		電話で申し込みください。	・測定内容：バランス、柔軟性、下肢筋力、持久力など。 ・結果は後日お渡しします。
体操・ ウォー キング	健康体操教室 あまり運動経験のないかた	無料	申込不要	・簡単なリズム体操などを行います。 ・持参物：タオル、お茶、体操の出来る服装、上靴 ・主催：香芝市健康運動普及推進員協議会
	健康ウォーキング [高山台方面]			* 正午現在、小雨中止。 ・持参物：タオル、水筒、帽子、万歩計(お持ちのかた)、はき慣れた靴 ・主催：香芝市健康運動普及推進員協議会 ・時間厳守でお願いします。

◆料金中の\*は70歳以上無料となります(手続き不要)。また、市民税非課税世帯及び生活保護法による被保護世帯のかたは、検診料が無料になりますので、保健センターで手続きしてください。 ◆パソコン受付は市ホームページ「e古都なら」をクリックしてください。

## 【おしらせ】

次の医療機関が、第1期麻しん風しん予防接種の指定医療機関に追加になりました。  
かわもとクリニック(畑3丁目926-1) ☎51-6333



二上山博物館講座 ふたかみ歴史散歩

シリーズ—歴史の旅人、香芝を知る

「歴史の道案内人」—楽しみ方、遊び方、学び方—

◆日程・内容 表のとおり

全6回講座（現地学習）

\* 集合時間、場所、雨天中止の連絡方法などは募集要項を参照ください。募集要項は二上山博物館受付カウンターで配布しています（FAX・メールでも送付できますのでご請求ください）。

◆講師 二上山博物館職員、ボランティアガイドの会

◆対象 市内在住・在職のかた

◆定員 50名程度

◆受講料 各回500円。安全保険(600円)加入は任意。

◆申込方法 博物館受付カウンターまたは、往復ハガキ・FAX・メールで、住所・氏名(フリガナ)・年齢・電話番号・保険加入の有無を明記し、申し込みください。

\* FAX・メールのかたには、着信後一週間以内に返信しますので、FAX番号・アドレスを明記ください。  
\* 月曜日は休館日です。

◆申込期限 5月30日(日)

◆申込・問合せ先 二上山博物館「ふたかみ歴史散歩」係  
〒639-0243 藤山1丁目17-17 ☎77-1700

☎77-1601 メール nijyouzan@city.kashiba.lg.jp

回	月 日	テーマ
第1回	6月10日(木)	恵心僧都の里から 鋳物師の里へ
第2回	7月 8日(木)	馬見丘陵南端の 古墳を訪ねて
第3回	9月 2日(木)	伊勢街道と式内社を 訪ねて
第4回	10月14日(木)	二上山麓の道
第5回	11月11日(木)	飛鳥・白鳳の道
第6回	12月 9日(木)	二上山誕生のふしぎ

二上山博物館

第2回公開講演会

「邪馬台国時代の居館と古墳」

◆日時 5月29日(土) 午後1時～5時

◆会場 ふたかみ文化センター1階・市民ホール

◆講師と演題

「邪馬台国時代の居館と年号鏡」石野博信（二上山博物館館長）  
「ヤマト政権と桜井茶臼山古墳」豊岡卓之氏（奈良県教育委員会）  
「おおやまとの中の纏向遺跡」橋本輝彦氏（桜井市教育委員会）

◆定員 先着300名

◆参加費 事前申し込みは不要ですが、当日発行の博物館観覧券（大人200円、高・大学生150円）が必要です。

◆問合せ先 二上山博物館 ☎77-1700 ☎77-1601

\* くみ取り便槽(非水洗)収集日程

◆問合せ先：市役所生活環境課 ☎内線132・133

5月10日～6月15日

月 日	香芝清掃	大和清掃	月 日	香芝清掃	大和清掃
5/12(水)	五位堂	下田(西・東)・西真美	6/ 4(金)	東良福寺	高・上中
13(木)	五位堂	北今市・藤山1、2丁目	5(土)	別所・瓦口	今泉・平野・尼寺
14(金)	畑・磯壁・本町	穴虫・畑・逢坂	7(月)	五位堂	下田(西・東)・西真美
15(土)	下田(西・東)・五ヶ所	関屋・田尻・穴虫	8(火)	五位堂	北今市・藤山1、2丁目
6/ 1(火)	狐井(磯壁の一部を含む)		9(水)	五位堂	穴虫・畑・逢坂
2(水)	良福寺・鎌田		10(木)	畑・磯壁・本町	関屋・田尻・穴虫
3(木)	東良福寺		11(金)	下田(西・東)・五ヶ所	

\* 浄化槽清掃日程（日曜・祝日・休日は休み）

6月分

6月12日(土)～21日(月)  
磯壁3・4・6丁目(香芝清掃)

6月19日(土)～6月30日(水)  
五位堂3・4・6丁目(香芝清掃)

6月11日(金)～18日(金)  
北今市1・2丁目、高の一部[竹田川の南側](大和清掃)

6月18日(金)～29日(火)  
北今市3・4・5・6・7丁目、上中の一部(大和清掃)

\* 各日程については、作業の状況により2～3日前後することがありますので、予めご了承ください。

\* 転居、転出されるとき、また水洗化(公共下水道・浄化槽)に切り替えられたときは、市役所生活環境課までご連絡ください。

\* 浄化槽清掃については、6月に汲みもれた世帯は、7月下旬ごろ一斉清掃と同じ料金で清掃できる予備の日を設けますので、7月1日(木)～7月12日(月)までに市役所生活環境課へ電話で申し込みください。

● 休日サービスコーナー：住民票・印鑑証明書等発行／毎週土曜日午前9:30～午後4:30／ふたかみ文化センター／問合せ＝市民課

● 公共バス運休日：5月6日(木)・13日(木)・20日(木)・27日(木)・6月3日(木)

\* シャトル便は木曜日にも運行。