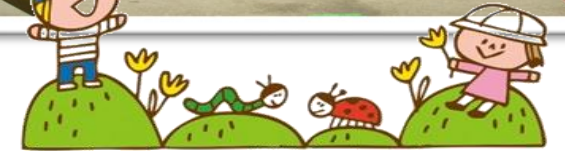




香芝市立 二上保育所



◇保育所の様子◇



未満児保育の様子です。ゆったりと家庭的な環境を心がけています

市内の図書館から「ブックル号」がやってきて、気に入った絵本を選び借りる事ができます



行事等を通して異年齢児との関わりを広げています

地域の小学校、幼稚園と交流を図り、「ふたかみのうえん」で菜園活動を行っています



一人一人の興味や発達に
応じて生活や遊びを進めています。
保育の様子はホームページでも
お知らせしていますのでご覧ください。

開設年月日 昭和27年6月
定員 120名
敷地面積 1,734.39 m²
建築延面積 880.77 m²
施設状況 鉄骨造2階建



・すこやか育児相談

第1~4土曜日 10:00~11:30

*まずは電話でご相談ください

・園庭開放

第1~4土曜日 10:00~11:00

開園時間

平日 午前7時30分~午後7時

土曜日 午前7時30分~午後2時

延長保育(有料)

短時間 午前7時30分~午前8時30分

午後4時30分~午後6時30分

標準時間 午後6時30分~午後7時



住所

〒639-0245

香芝市畑4丁目545

☎ 0745-77-2944 Fax 0745-77-2944

E-Mail

nijyouch@city.kashiba.lg.jp

ホームページ

<https://www.city.kashiba.lg.jp>

二上保育所 検索

◇ 保育目標 ◇

1. 健康な生活のできる子どもの育成
2. 豊かな感性と創造力を持つ子ども育成
3. 人を思いやり、大切にできる子どもの育成

◇ 具体的保育方針 ◇

- (1)くつろぎのある温かい雰囲気の中で情緒を安定させ、のびのびと遊びや生活ができるようにする。
- (2)一人一人の発達の姿や個人差を的確に把握し個人を大切に保育に努める。
- (3)望ましい人間関係の中で楽しく生き生きとした生活をするために、必要な約束や決まりの守れる子どもに育てる。
- (4)自らの遊びや仕事に意欲的に取り組みるように、よりよい環境を準備し、創造的な発想や表現の芽を大切に育てる。



● アクセスマップ ●





◇ 一日の流れ ◇



7:30 異年齢児保育(長時間担当者が受け入れをします)		
クラス別保育開始		
0歳児	1・2歳児	3・4・5歳児
8:30 随時登所 室内あそび 室内外で自由遊び ・個々に合わせて朝寝をする	8:30 随時登所 室内あそび 室内外で自由遊び ・排泄は個々に合わせて行う	8:30 随時登所 室内あそび 室内外で自由遊び
10:00 おやつを食べる	10:00 おやつを食べる	10:00 クラス別保育 (造形・ゲーム遊び・リズム等)
10:30 個々に好きな遊びをする (ふれあい・手作り遊具・絵本等)	10:30 好きな遊びをする (リズム・ごっこ遊び・絵本・ふれあい等)	
11:15 食事をする	11:30 食事をする 	11:40 食事をする
12:30 昼寝をする	12:45 昼寝をする 14:30	13:00 お話タイム 13:15 昼寝をする
14:30 起床	15:00 起床	14:30 起床
15:00 おやつを食べる	15:30 おやつを食べる	15:00 おやつを食べる
15:30 随時降所	15:30 随時降所	15:30 随時降所
異年齢児保育(個別の承認時間に合わせて保育します)		
18:30 延長保育		
19:00 保育終了		

◇ 年間行事予定 ◇

4月	保育参観・歓迎おたのみ会	10月	運動会・秋の遠足
5月	子どもの日の集い・春の遠足 	11月	防火訓練(消防署より)・保育参観・健康診断
6月	交通安全教室・健康診断	12月	クリスマス会・作品展・おもちゃつき・修了遠足 
7月	七夕まつり・ウォーターパーク	1月	新年お楽しみ会
8月		2月	保育参観
9月	子ども敬老会	3月	春をよぶ集い・お別れ会・修了式

■ 毎月

誕生会・避難訓練・身体測定・25日ニコニコあいさつの日

