



香芝市 みどりの基本計画

概要版



令和5(2023)年 6月



香芝市

みどりの基本計画とは

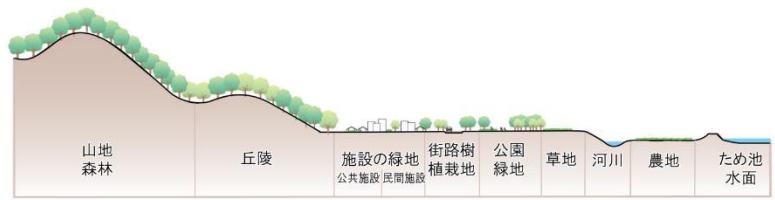
みどりの基本計画とは、都市緑地法第4条第1項に基づき、都市におけるみどりの保全や緑化に関する取組を進めるための目標や施策等を定めるものです。

「香芝しみどりの基本計画」では、本市にふさわしい「みどり」のあるべき姿を描き、どのようにみどりを守り、つくり、育てていくかという具体的な指針や取組を示します。

「香芝しみどりの基本計画」は、令和5(2023)年度から令和24(2042)年度までの20年間を計画期間としています。

香芝市みどりの基本計画で対象とするみどり

本計画で対象とする「みどり」は、山地・森林、丘陵、施設の緑地、街路樹・植栽地、公園・緑地、草地、河川、農地、ため池・水面等です。



みどりの多面的機能

本計画では、みどりの機能を「環境保全」・「レクリエーション」・「防災」・「景観形成」の4つに大別し、以下に示す観点から整理しています。

環境保全

生物多様性の保全

- 生物種の保全
- 生態系の保全

土砂災害防止や土壌保全

- 土砂崩れの防止
- 土壌流出の防止

地球環境の保全

- 二酸化炭素の吸収
- 地球の気候の安定

物の生産

- 食料の生産
- 木材の生産

水源の涵養

- 水資源の貯留、水質浄化
- 洪水の防止、遊水

健康・レクリエーション

- 行楽・スポーツ・健康
- 癒しやすさの提供
- 保養・保健

レクリエーション

地域振興や教育

- 伝統文化の保存・継承
- 体験学習や教育
- コミュニティの形成

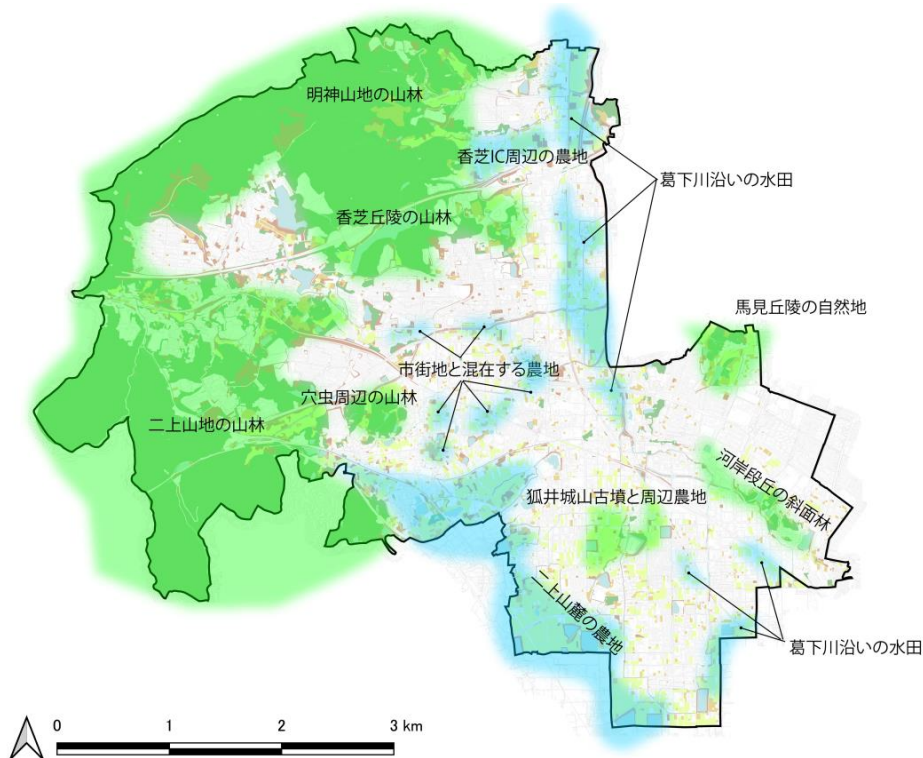
快適環境の形成

- 快適な生活環境の形成
- 良好な景観の形成

防災

景観形成

本市のまとまりのある自然環境





森林の多面的な機能と森林環境譲与税

森林の多面的な機能

森林の多面的な機能が十分に発揮されるためには、森林が健全に保たれることが必要です。本市では、森林整備につなげるため、森林環境譲与税を活用した補助金の交付や森林環境教育の推進を行っています。今後は、森林整備のための計画策定や木材の利用を促進する予定です。また、混交林誘導整備についても奈良県と協力し実施を検討します。

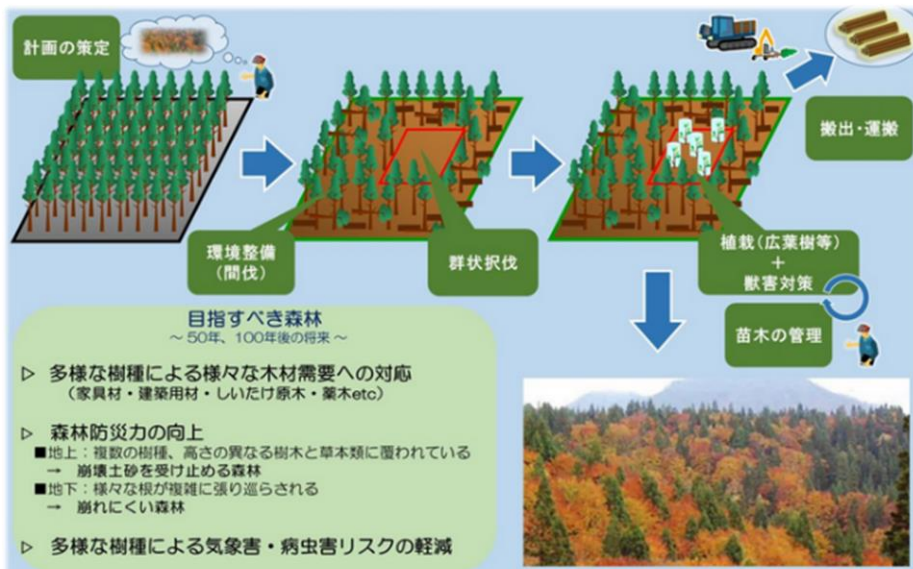


木材の利用促進(木製品の一例)



(ポータルサイト「奈良の木のこと」)

混交林誘導整備



(奈良県資料を一部加工)



みどりの将来像と実現に向けた取組

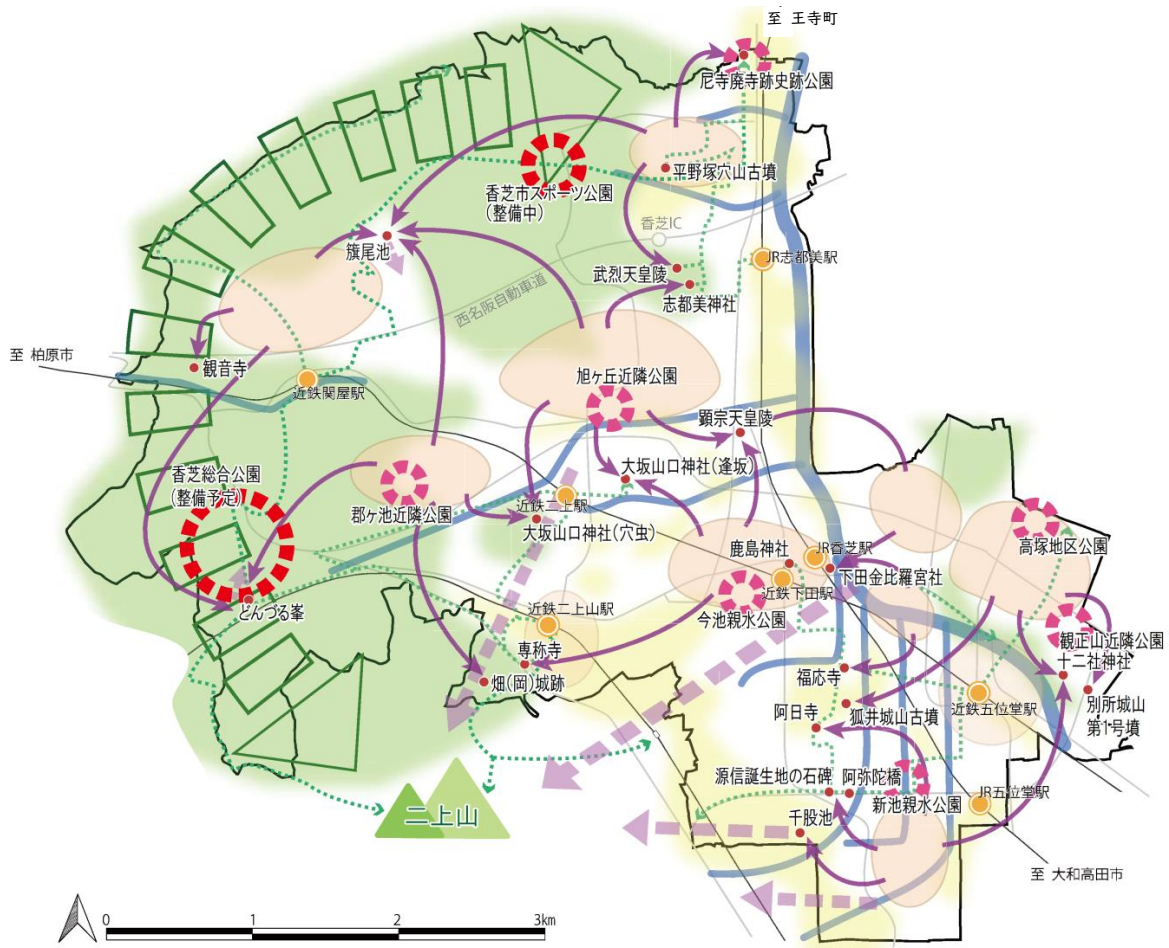
本市のみどりの課題

課題の項目	内容
(1) 施設緑地	①大規模な公園の整備 ②身近なみどりの空間の充実 ③公共施設緑地の緑化・保全・活用 ④民間施設緑地の緑化・保全・活用
(2) 地域制緑地	①丘陵部の緑地の保全 ②歴史ある農業環境の維持 ③歴史・文化資源等の保護・活用
(3) みどりのネットワーク	①「青垣」や農地・ため池の広域景観の保全 ②歴史資源と市民生活を結ぶネットワークや拠点のみどりの強化
(4) 市民協働	①市民のみどりへの関心喚起と市民協働によるみどりの維持管理・活用

みどりの将来像と将来像図

将来像

青垣に囲まれた豊かな暮らし みどりが彩る まち かしば



	みどりの総合拠点		みどりの骨格 青垣のみどり		良好なみどりの景観		住宅と歴史資源ネットワーク
	みどりの地域拠点		まとまりのある農地		歴史資源等を巡るルート 散策ルートや近畿自然歩道		眺望方向
	まちの玄関口(駅)		水の軸		主な住宅地		

みどりの目標と施策体系

目標1 市内のみどりに対する市民満足度

計画策定時
38.7%

中間目標
(令和14(2032)年度)
50%以上

目標値
(令和24(2042)年度)
60%以上

目標2 みどりの総量

計画策定時
約1153.0ha

中間目標
(令和14(2032)年度)
現状維持

目標値
(令和24(2042)年度)
現状維持

施策体系

基本方針

施策

1. みんなで楽しく健やかに!
～みどりを豊かにする～

- ① 大規模な公園の整備推進 重点1 重点2
- ② 市民ニーズに対応した身近なみどりの空間の充実
- ③ 丘陵地の利用促進 重点1 重点2
- ④ 市民農園の利用促進

2. みんなで守ろう!
～みどりを保全・活用する～

- ① 丘陵地における自然環境の保全・活用
- ② 河川環境の保全・活用
- ③ ため池の適正な維持管理と有効活用
- ④ 農地の保全
- ⑤ 都市農地の保全・活用
- ⑥ 公共施設等の防災機能の確保 重点1 重点2

3. みんなで巡ろう!
～みどりをつなげる～

- ① 歴史資源の継承 重点2
- ② 良好な景観の維持
- ③ 公共空間の緑化
- ④ みどりと親しむネットワークづくり
- ⑤ 歴史資源と生活拠点を結ぶネットワークづくり 重点2

4. みんなでつくろう!
～みどりを発信し、育てる～

- ① みどりの情報発信と市民協働による緑化
- ② 森林環境教育等の推進
- ③ みどりの担い手づくり
- ④ 市民と連携した広場等の維持・活用
- ⑤ 民間空地や遊休農地の有効活用
- ⑥ 協議会の活用など民間アイデアを生かした公園整備 重点1 重点2
- ⑦ 民有地の緑化意識の向上 重点1 重点2

重点
プロジェクト

重点1

香芝市スポーツ公園の整備推進

重点2

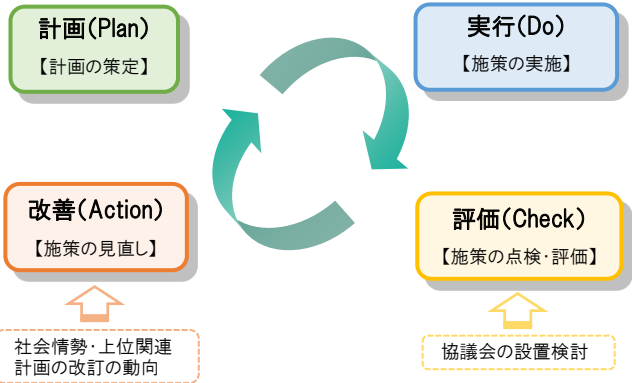
香芝総合公園の整備推進



計画実現に向けた進捗管理と推進体制

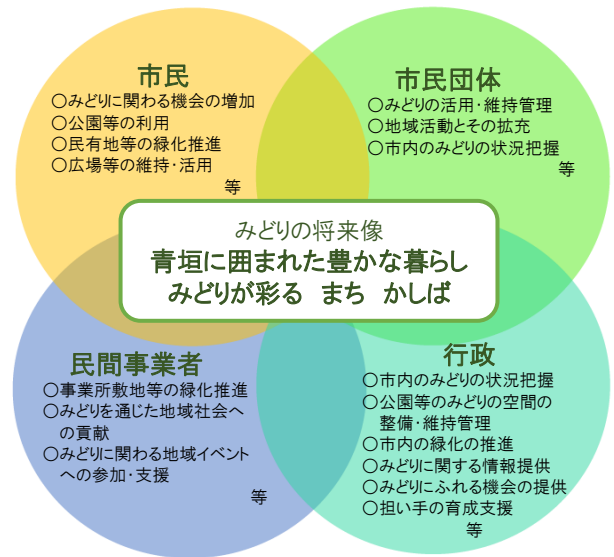
進捗管理

本計画を推進するため、計画(Plan)・実行(Do)・評価(Check)・改善(Action)の4つの視点により、進行管理の実効性を高めます。



推進体制

本市のみどりの将来像「青垣に囲まれた豊かな暮らし みどりが彩る まち かしば」を実現するためには、市民、市民団体、民間事業者、行政等がそれぞれの役割を認識し、協働して取組を推進することが必要不可欠です。



市の取組と主な市民活動

市の取組



自然体験学習



幼児教育・郷土学習



かしば文化財観光ナビ



森林環境教育



遊休農地の解消と田園風景の復活



イベントの活用

市民活動

本市では、市民団体活動として地区内の美化活動や駅周辺の植栽管理、どんづる峯周辺の自然、歴史資源を生かした活動など、みどりによる魅力向上と笑顔あふれるまちづくりが行われています。これらの活動に対し、市は「香芝市まちづくり提案活動支援事業」として補助金を交付して活動をサポートしています。



西真美花の会



花いっぱいの会



笑郷まほろばの会



二上ツリーピットガーデン



どんづるぼうの森





都市公園やその他のみどりの一例



今池親水公園



旭ヶ丘近隣公園



高塚地区公園



香芝市役所



千股池と二上山



専称寺



かつらぎの道



三輪神社

(日本遺産葛城修験構成遺産)



どんづる峯



志都美神社



香芝市 都市創造部 都市計画課

〒639-0292 奈良県香芝市本町1397番地

TEL : 0745-76-2001(代) FAX : 0745-78-3830