

地域農業経営基盤強化促進計画

策 定 年 月 日	令和8年1月27日
更 新 年 月 日	()
目 標 年 度	令和16年度
市 町 村 名 (市町村コード)	香芝市 (29210)
地 域 名 (地域内農業集落名)	平野地区 (平野)

1 地域における農業の将来の在り方

(1) 地域計画の区域の状況	
区域内の農用地等面積（農業上の利用が行われる農用地等の区域）	3.27 ha
① 農業振興地域のうち農用地区域内の農地面積	0 ha
② 田の面積	3.01 ha
③ 畑の面積（果樹、茶等を含む。）	0.26 ha
④ 区域内において、規模縮小などの意向のある農地面積の合計	0.89 ha
⑤ 区域内において、今後農業を担う者が引き受ける意向のある農地面積の合計	2.38 ha
(備考)	
(2) 地域農業の現状及び課題	
当地区は、農業者の高齢化が進み、遊休農地の増加が懸念されることから、農業を担う者が引き受ける意向が定まっていない農地を既存の担い手に集積する体制を整備することが課題である。また、区域内の農地は、山辺に位置する農地が多く、イノシシ等による農作物被害が多数発生しているほか、農道幅が狭いなど、ハード面における不便さも一部で生じている。	
(3) 地域における農業の将来の在り方	
農業を担う者が引き受ける意向が定まっていない農地について、地域内外から農地を利用する者の確保や新規就農者の受入を促進する。 生産する作物は、現状の水稻、野菜及び果樹の生産を基本とし、状況に応じて、高収益作物への転換等を検討する。また、必要に応じて、基盤整備を行い、生産性を高めて地域全体の所得の向上を図る。	

2 農業の将来の在り方に向けた農用地の効率的かつ総合的な利用に関する目標

(1) 農用地の効率的かつ総合的な利用に関する方針			
既存の担い手への農地の集積及び集約化を基本としつつ、新規就農者の確保に努める。			
(2) 担い手（効率的かつ安定的な経営を営む者）に対する農用地の集積に関する目標			
現状の集積率	20	%	将来の目標とする集積率
			35 %
(3) 農用地の集団化（集約化）に関する目標			
現状の今後農業を担う者が引き受ける意向のある農地は、概ね集団化が図られているため、意向が定まっていない農地を既存の担い手や新規就農者へ集積及び集約化を図ることによりさらなる集団化を図る。			

3 農業者及び区域内の関係者が2の目標を達成するためとるべき必要な措置

(1) 農用地の集積、集団化の取組									
担い手を中心とした農地の集積及び集約化を進めるために、隣接する農業者に対して意向確認を継続する。また、農業経営基盤強化促進事業や農地中間管理事業を活用した利用権設定等による団地面積の拡大を図る。									
(2) 農地中間管理機構の活用方法									
農業を担う者が引き受ける意向が定まっていない農地は、農地中間管理事業を活用した担い手への貸し付けを検討する。									
(3) 基盤整備事業への取組									
農道幅が狭く、効率的な農業経営を行うことが困難な農地について、必要に応じて香芝市土地改良事業等を活用し、改善を図る。									
(4) 多様な経営体の確保及び育成の取組									
担い手に対して、市やJA等が連携して、農地の幹旋や営農活動に対する支援を検討する。									
(5) 農業協同組合等の農業支援サービス事業者等への農作業委託の取組									
地域の状況を鑑み、農業支援サービス事業者等への農作業委託を検討する。									
(6) 任意記載事項									
<input checked="" type="checkbox"/>	①鳥獣被害防止対策	<input type="checkbox"/>	②有機・減農薬・減肥料	<input type="checkbox"/>	③スマート農業	<input type="checkbox"/>	④畑地化・輸出等	<input type="checkbox"/>	⑤果樹等
<input type="checkbox"/>	⑥燃料・資源作物等	<input type="checkbox"/>	⑦保全・管理等	<input checked="" type="checkbox"/>	⑧農業用施設	<input type="checkbox"/>	⑨耕畜連携等	<input type="checkbox"/>	⑩その他
【選択した上記の取組内容】									
①既存の侵入防止柵の適正管理及び猟友会の協力による捕獲活動を実施する。									
⑧担い手に対し、必要に応じて国の支援事業の活用を検討する。									

4 地域内の農業を担う者一覧

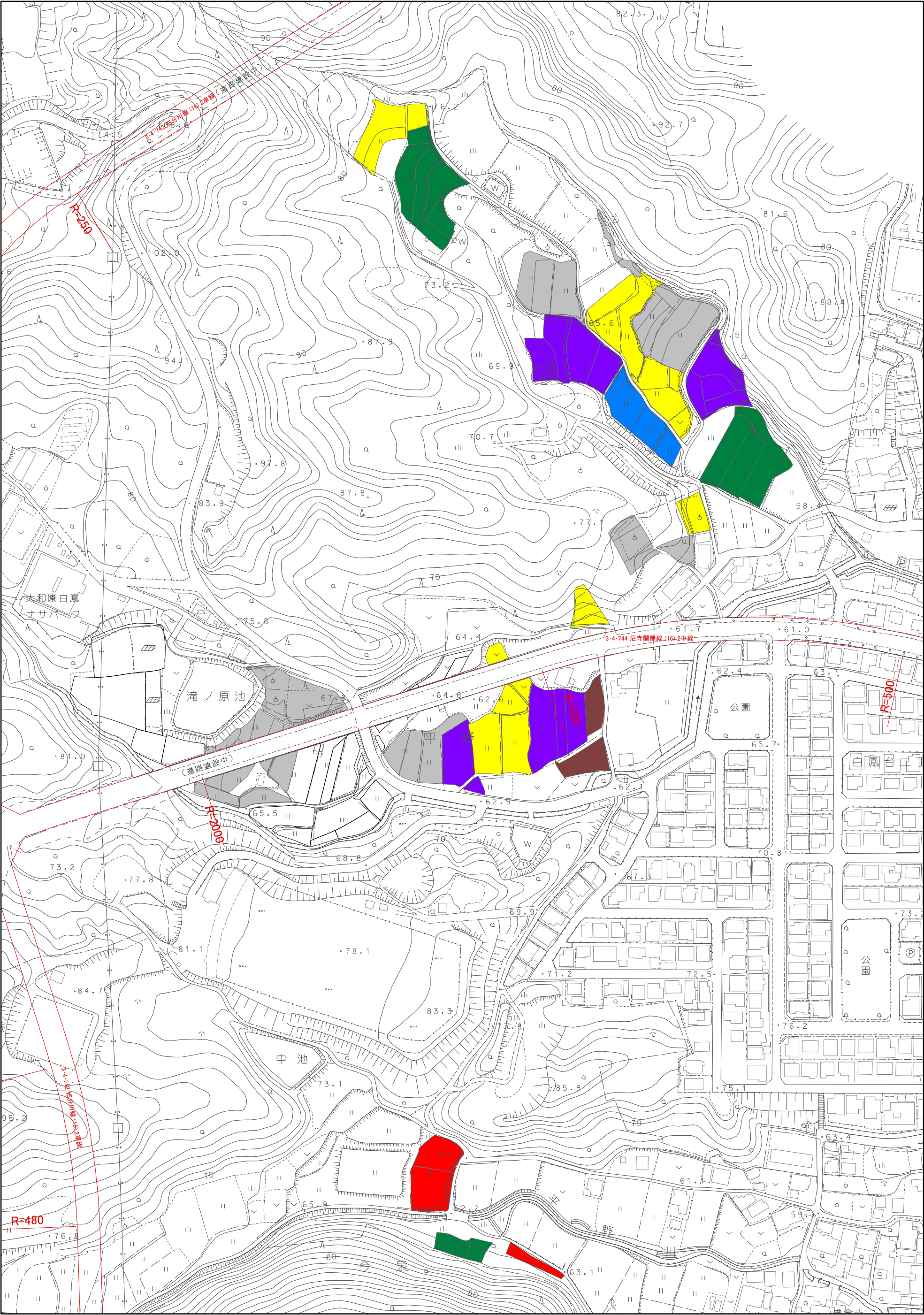
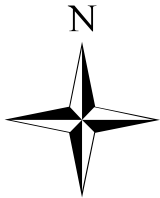
属性	農業を担う者 (氏名・名称)	現状			10年後 (目標年度：令和16年度)				
		経営作目等	経営面積	作業受託面積	経営作目等	経営面積	作業受託面積	目標地図上の表示	備考
利用者		水稻、野菜	0.61 ha	0 ha	水稻、野菜	0.61 ha	0 ha		
利用者		水稻、野菜	0.67 ha	0 ha	水稻、野菜	0.67 ha	0 ha		
利用者		水稻、野菜	0.68 ha	0 ha	水稻、野菜	0.09 ha	0 ha		
利用者		野菜、果樹	0.28 ha	0 ha	野菜、果樹	0.16 ha	0 ha		
利用者		野菜	0.13 ha	0 ha	野菜	0.13 ha	0 ha		
認就		水稻、野菜	0.64 ha	0 ha	水稻、野菜	0.71 ha	0 ha		
計	6経営体		3.02 ha	0 ha		2.38 ha	0 ha		

5 農業支援サービス事業者一覧

番号	事業体名 (氏名・名称)	作業内容	対象品目

6 目標地図（別添のとおり）

平野地区(目標地図)



グレーで着色された農地については10年後の利用者が定まっておりません。
その他の色で着色された農地については10年後の利用者が定まっております。